

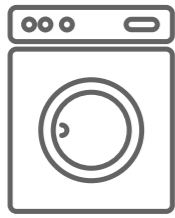


URBAN PUNTA
CARRETAS III

ESTUDIO FISCHER | REAL
ESTATE



AMENITIES



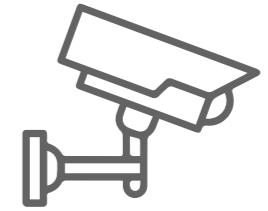
Laundry



Barbacoa con parrillero



Gimnasio



Seguridad

SERVICIOS

Recepción, Vigilancia y Seguridad:

Se dispondrá de infraestructura y equipamiento para implementar sistemas de Recepción y Vigilancia, y un circuito de cámaras de seguridad.

CCTV:

Circuito cerrado de cámaras de vigilancia en accesos, cerco perimetral y áreas comunes exteriores.

Sistema de detección y extinción incendios:

Conjunto de sensores de calor/humo en áreas comunes y alarmas de incendio centralizados, bombas y tanques, y extinguidores según normas de DNB.

Telefonía interna y externa:

Sistema de comunicación telefónica interna (espacios comunes, servicios y recepción) y externa (telefonía urbana de aptos.).

Cocheras:

- Se dispondrá de cocheras y demás servicios generales.
- Espacio para guardar bicicletas.

Portones automáticos:

Portones automáticos con control remoto para ingreso a garaje.

WI FI

Previsión para cobertura de conexión inalámbrica para Internet en espacios comunes del edificio.

TV Cable:

Previsión de conexiones en los ambientes de las unidades (estar y dormitorios) para el servicio de señales de televisión por cable.

Laundry:

Contará también con una sala equipada con máquinas lava secarropas de uso colectivo mediante tarjeta.

Portero Eléctrico:

Sistema de portero eléctrico y telefonía interna centralizada.

Datos:

Previsión de conexiones internas en los ambientes de las unidades para recepción fija de sistema de datos (ADSL).

ESPECIFICACIONES CONSTRUCTIVAS

Fundaciones: Sistema general de cimentación según proyecto estructural.

Estructura Portante: Compuesta por un conjunto de elementos (pilares, vigas y losas) realizados en hormigón armado.

Cubiertas y Entrepisos: Todos los elementos estructurales superficiales horizontales del edificio serán realizados en hormigón armado.

Paramentos verticales interiores: Muros y cielorrasos interiores terminados con enduido de yeso y pintura latex lavable.

Aberturas Interiores: En madera con terminaciones en laca poliuretánica, con herrajes importados y manijas de diseño exclusivo.

Aberturas Exteriores: Aluminio anodizado, con cristales dobles aislantes termo-acústicos DVH.

Muros y Tabiques: Todos los muros exteriores del edificio serán realizados con mampostería tradicional y/o hormigón armado.

Barandas: En los balcones y terrazas de las unidades y en los espacios comunes en altura se colocaran barandas en aluminio anodizado y cristal laminado.

Instalación Sanitaria: Tuberías y fittings de PPL para desagües y termofusión para abastecimiento. Conexión del conjunto a redes públicas de abastecimiento y saneamiento.

Instalación Eléctrica: La instalación eléctrica de las unidades y de los espacios comunes del complejo será realizada con la línea DUOMO de CONATEL.

Zócalos: Realizados en PVC color blanco.

Ascensores: Elevador electromecánico de última generación, con variador de frecuencia y cabina en acero inoxidable.

Terminaciones Exteriores: Muros exteriores terminados en combinación de revestimientos en placas y revoques con color.

Impermeabilizaciones y Aislaciones: Los muros exteriores se realizaran con revoques hidrófugos y poliuretano. En la azotea y terrazas serán con membranas asfálticas y poliuretano.

Pavimentos Interiores y exteriores: Realizados con porcelanato importado, rectificado, de una dureza y resistencia a la abrasión de grado tipo PEI 4 o superiores.

Revestimientos muros interiores: Cerámicas esmaltadas tipo monococción, Gres o porcelanatos esmaltados según el caso.

EQUIPAMIENTO:

Cortinas de enrollar: En dormitorios se instalarán sistemas monoblock de persianas motorizadas en aluminio color ídem abertura, con piezas inyectadas con poliuretano aislante termo acústico.

Placares de Cocina y baños: En cocinas, placares bajo mesada y aéreos en líneas modulares en MDF laminado, con interiores ídem.
En baños piletas de loza blanca y placares modulares en MDF.

Loza sanitaria: Inodoro pedestal con mochila, bidet ídem y lavatorio realizados en loza sanitaria esmaltada importada, en color blanco.

Mesadas: En cocinas, en granito o similares con piletas de acero inoxidable.

Conexiones y provisiones: En cocina: para heladera y lavarropas o lavavajillas.
En general: tomas de potencia, iluminación, detección de incendios, TV Cable, telefonía, y datos, WiFi, fibra óptica.

Grifería y accesorios: Tipo monocomando, con cierre cerámico, y con cuerpos exteriores realizados en bronce cromado. Accesorios exteriores (perchas, portarrollos, etc.) en acero inoxidable.

Electrodomésticos: Suministro e instalación de anafes eléctricos, extractor de cocina con campanas, extractores de baños y termostatos eléctricos.

Acondicionamiento térmico: Prevision para equipos de aire acondicionado tipo Multi Split.

UBICACIÓN: SOLANO ANTUÑA Y JOSÉ ELLAURI



DISEÑO INTERIOR / COCINAS:



Toda la información y demás elementos que aquí se describen corresponden al anteproyecto y están sujetos a las modificaciones correspondientes y convenientes que se producen durante la construcción.
Los cerramientos, mobiliarios y demás elementos que en plano figuran son meramente ilustrativos.
Se reserva el derecho de modificar dicha información sin previo aviso.

DISEÑO INTERIOR / BAÑOS Y DORMITORIOS:



Toda la información y demás elementos que aquí se describen corresponden al anteproyecto y están sujetos a las modificaciones correspondientes y convenientes que se producen durante la construcción.
Los cerramientos, mobiliarios y demás elementos que en plano figuran son meramente ilustrativos.
Se reserva el derecho de modificar dicha información sin previo aviso.

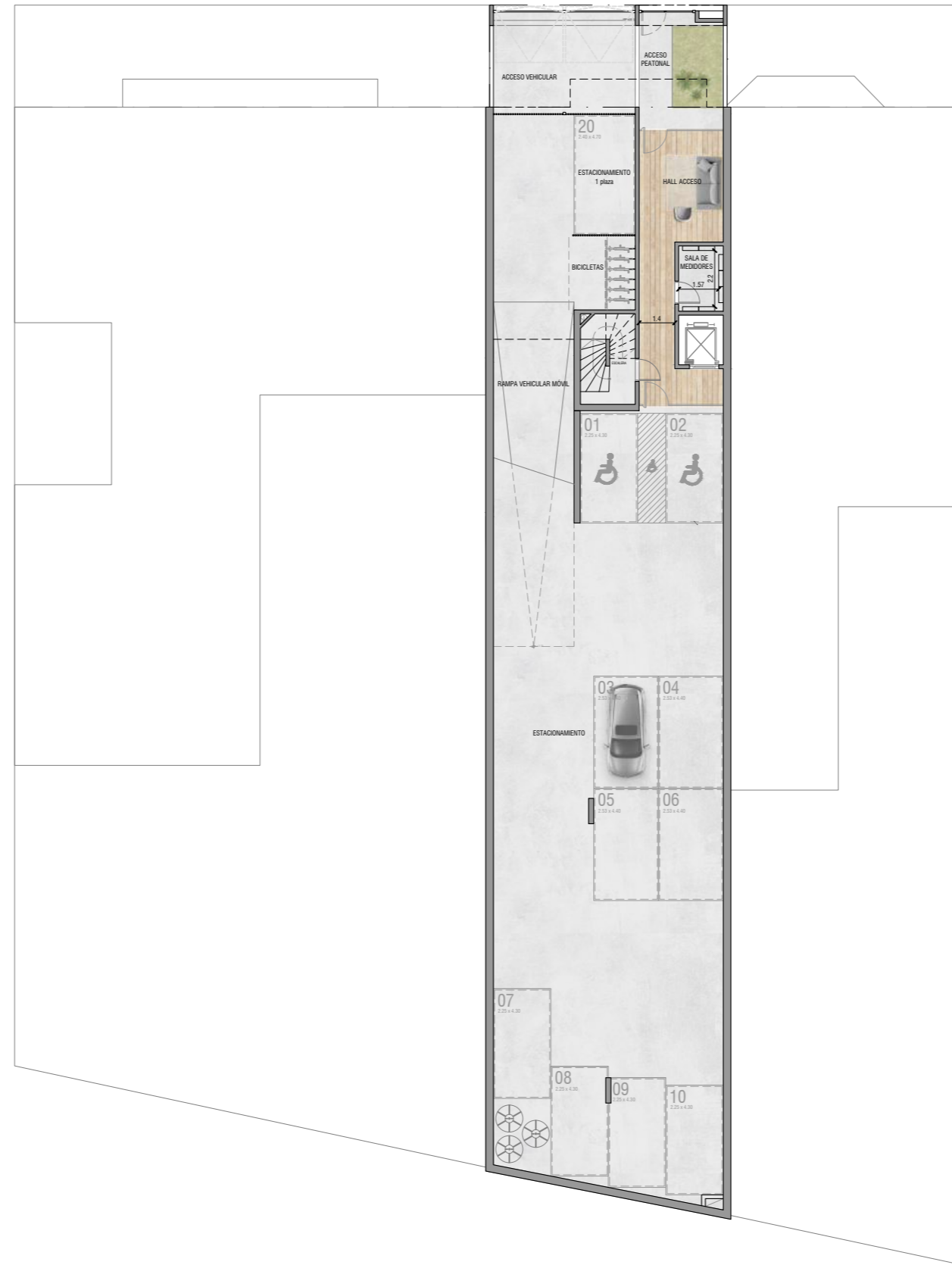
DISEÑO INTERIOR / LIVING - COMEDOR:



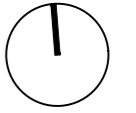
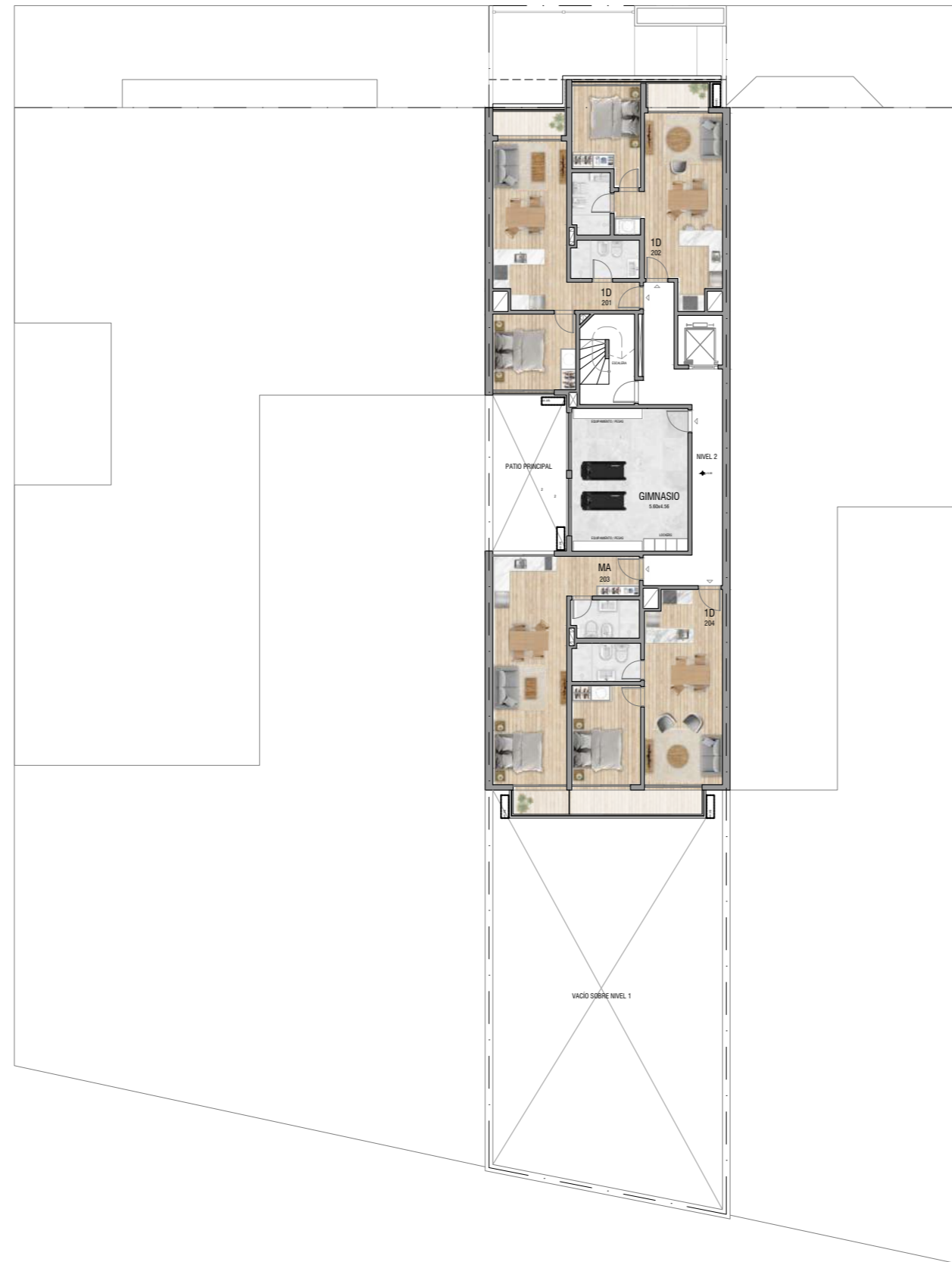
Toda la información y demás elementos que aquí se describen corresponden al anteproyecto y están sujetos a las modificaciones correspondientes y convenientes que se producen durante la construcción.
Los cerramientos, mobiliarios y demás elementos que en plano figuran son meramente ilustrativos.
Se reserva el derecho de modificar dicha información sin previo aviso.

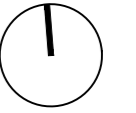
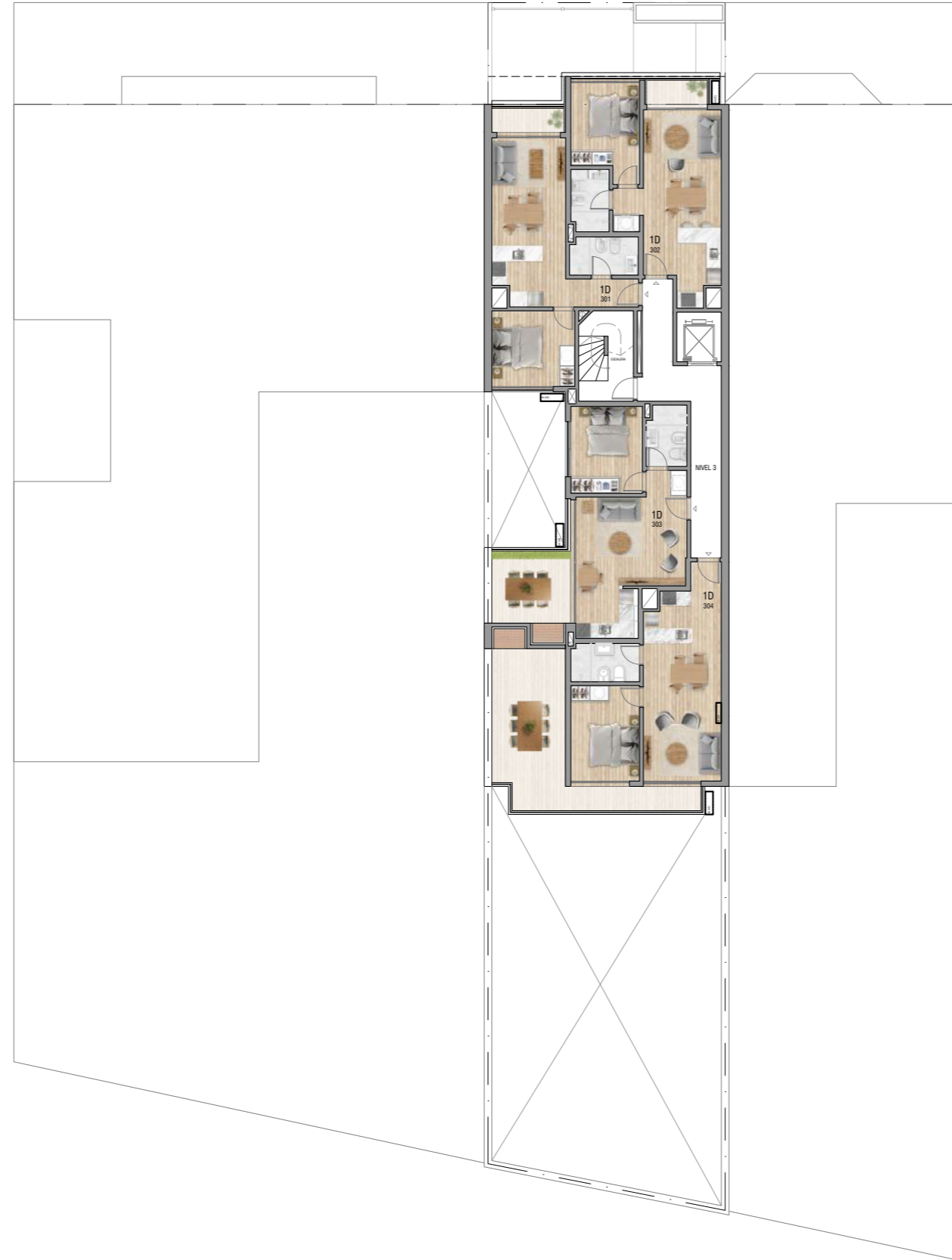
ESTILO DE VIDA:

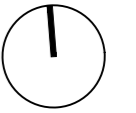
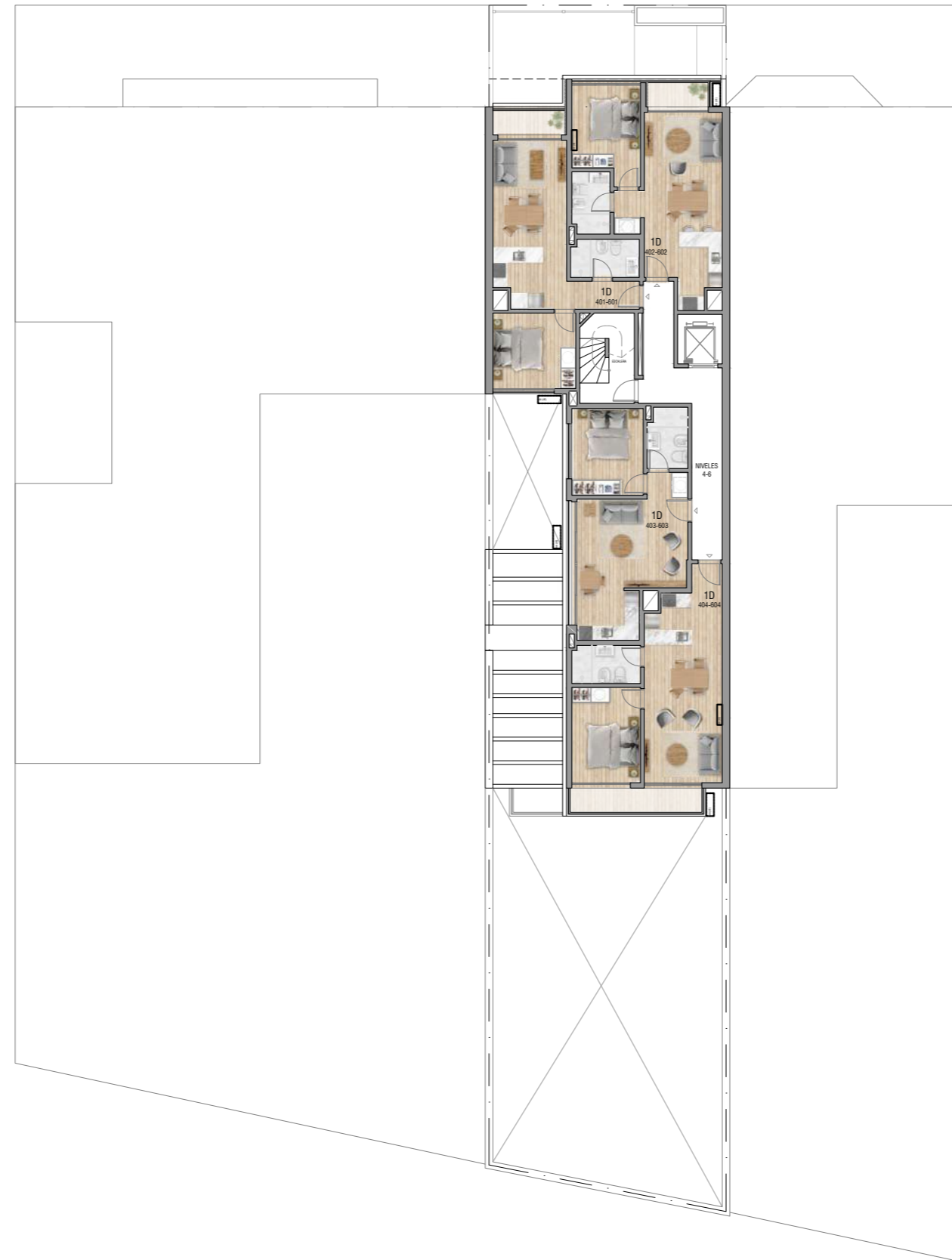


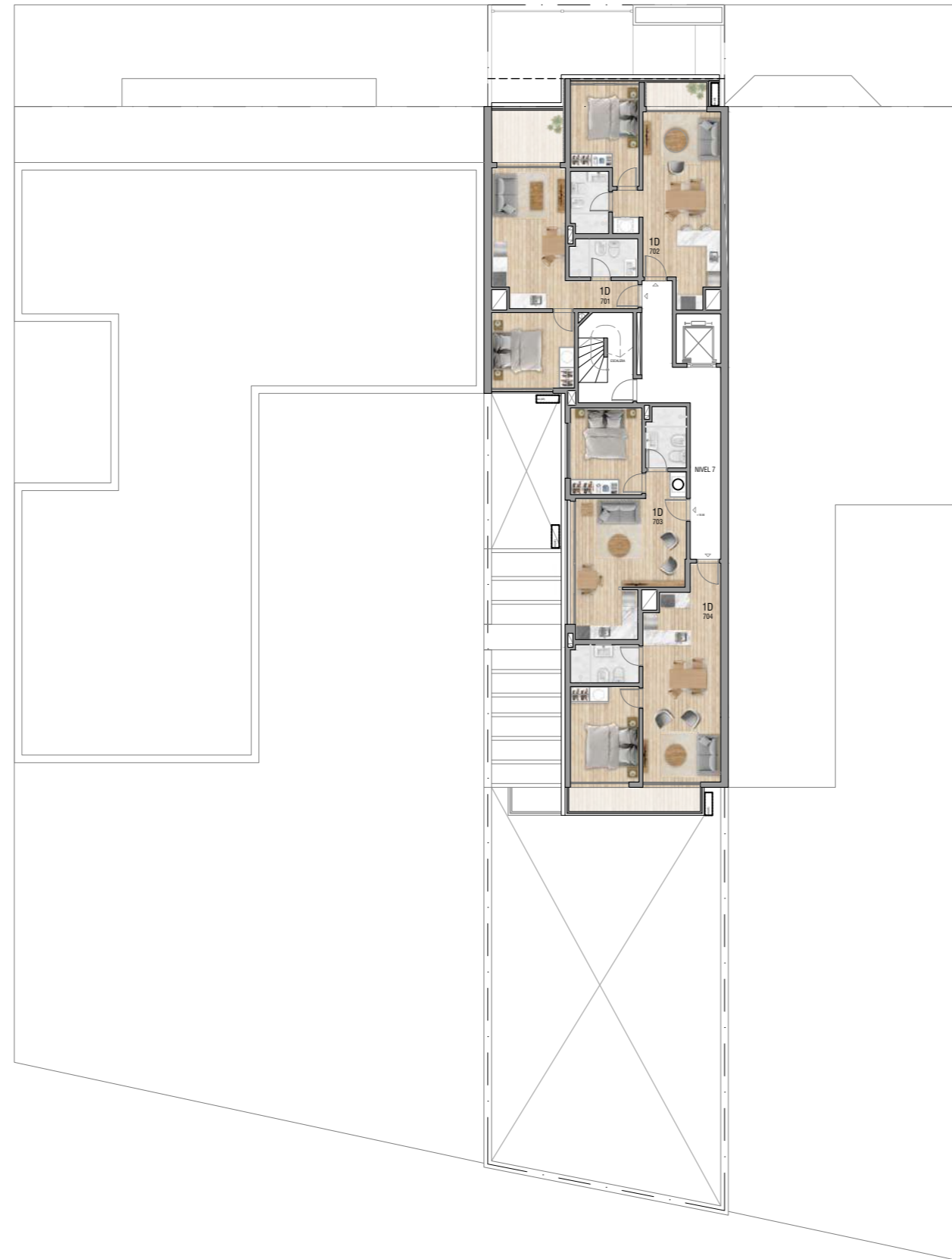


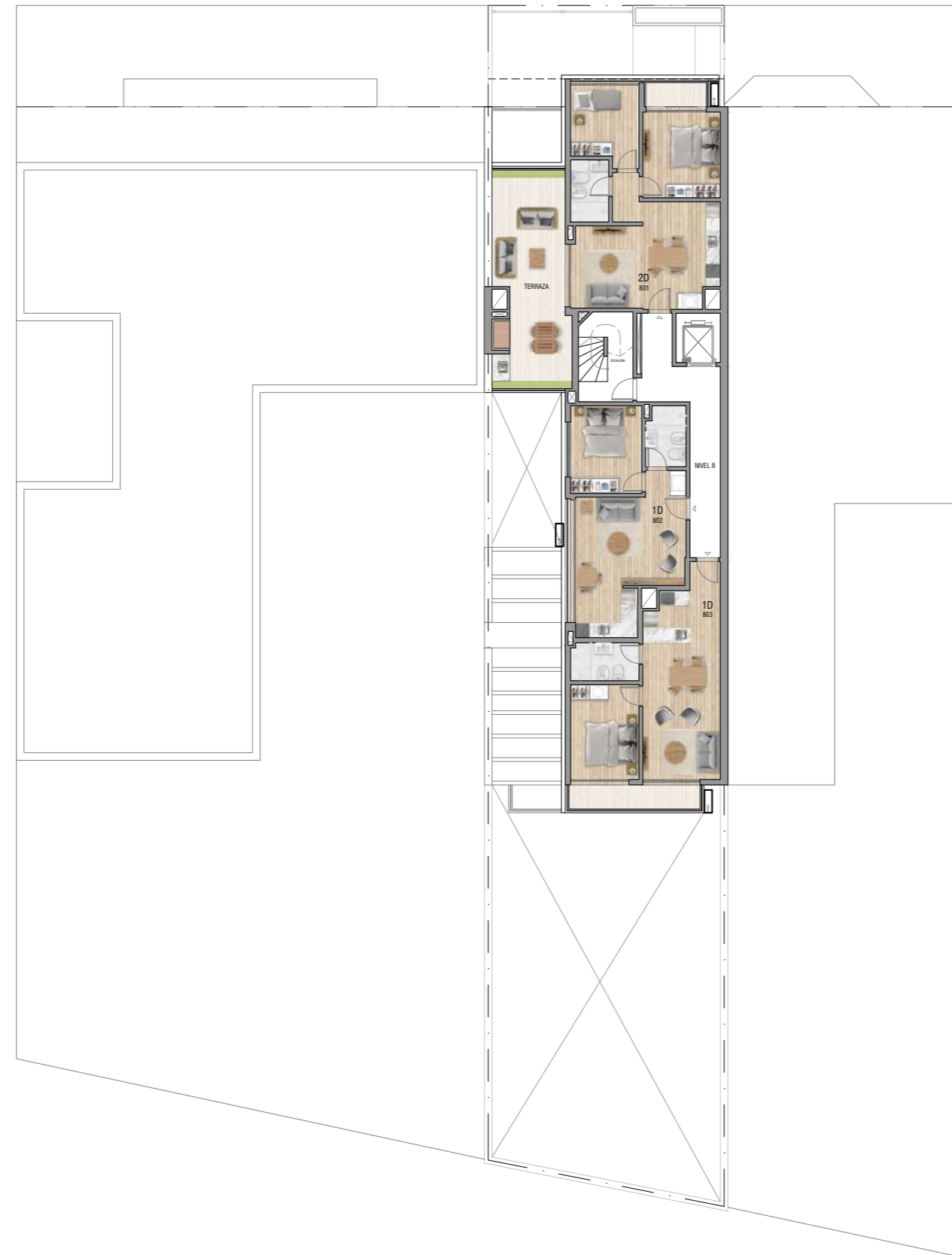


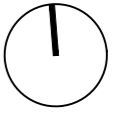
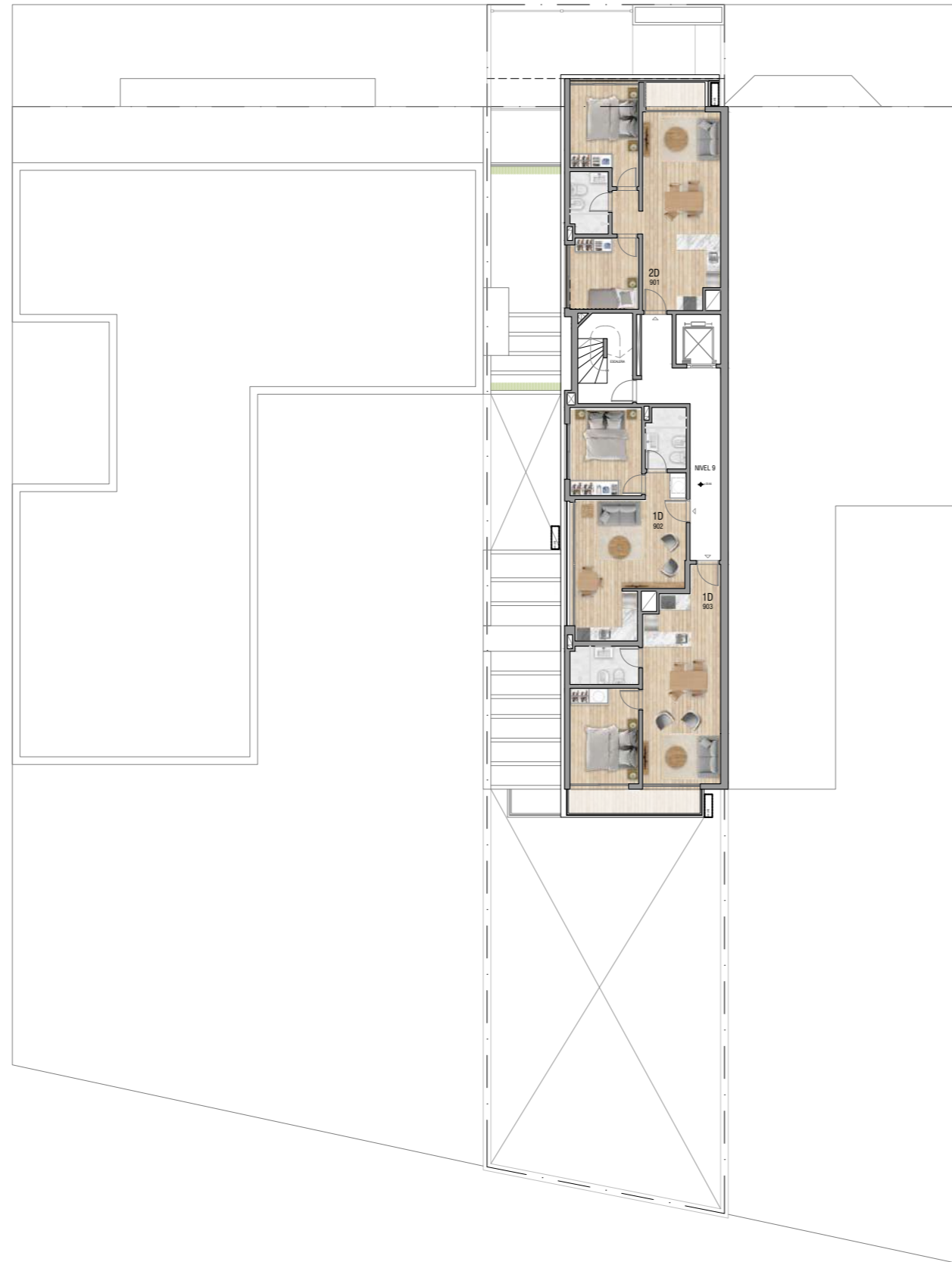


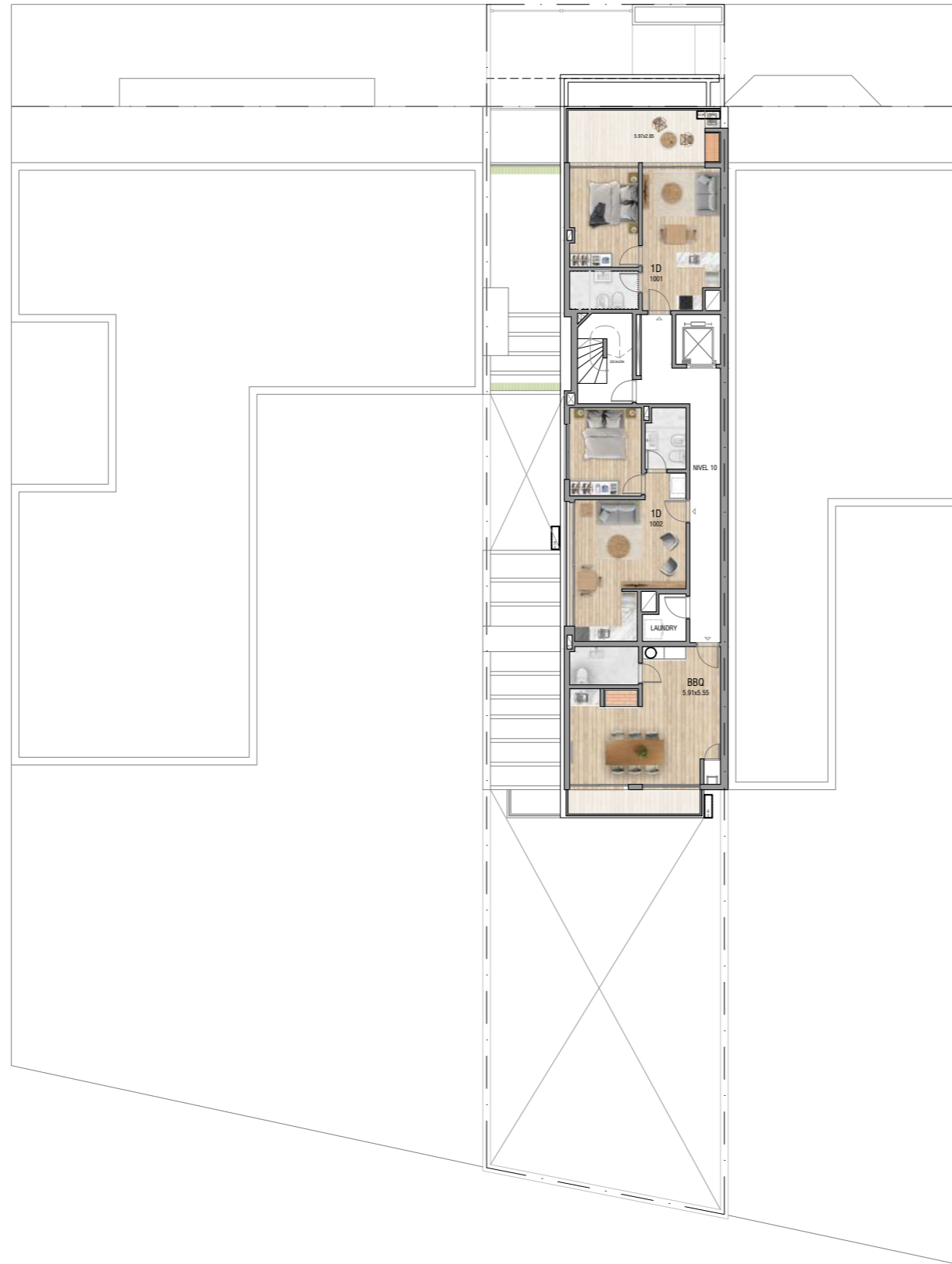












MONOAMBIENTE - NIVEL 1



Área total: 45.91 m²

Área interior: 33.88 m²

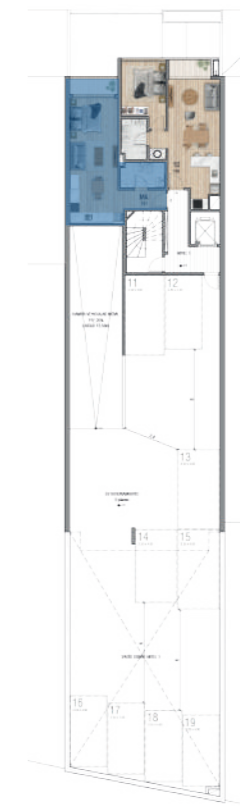
Área Terraza: 3.34 m²

Área Bien Común: 8.69 m²

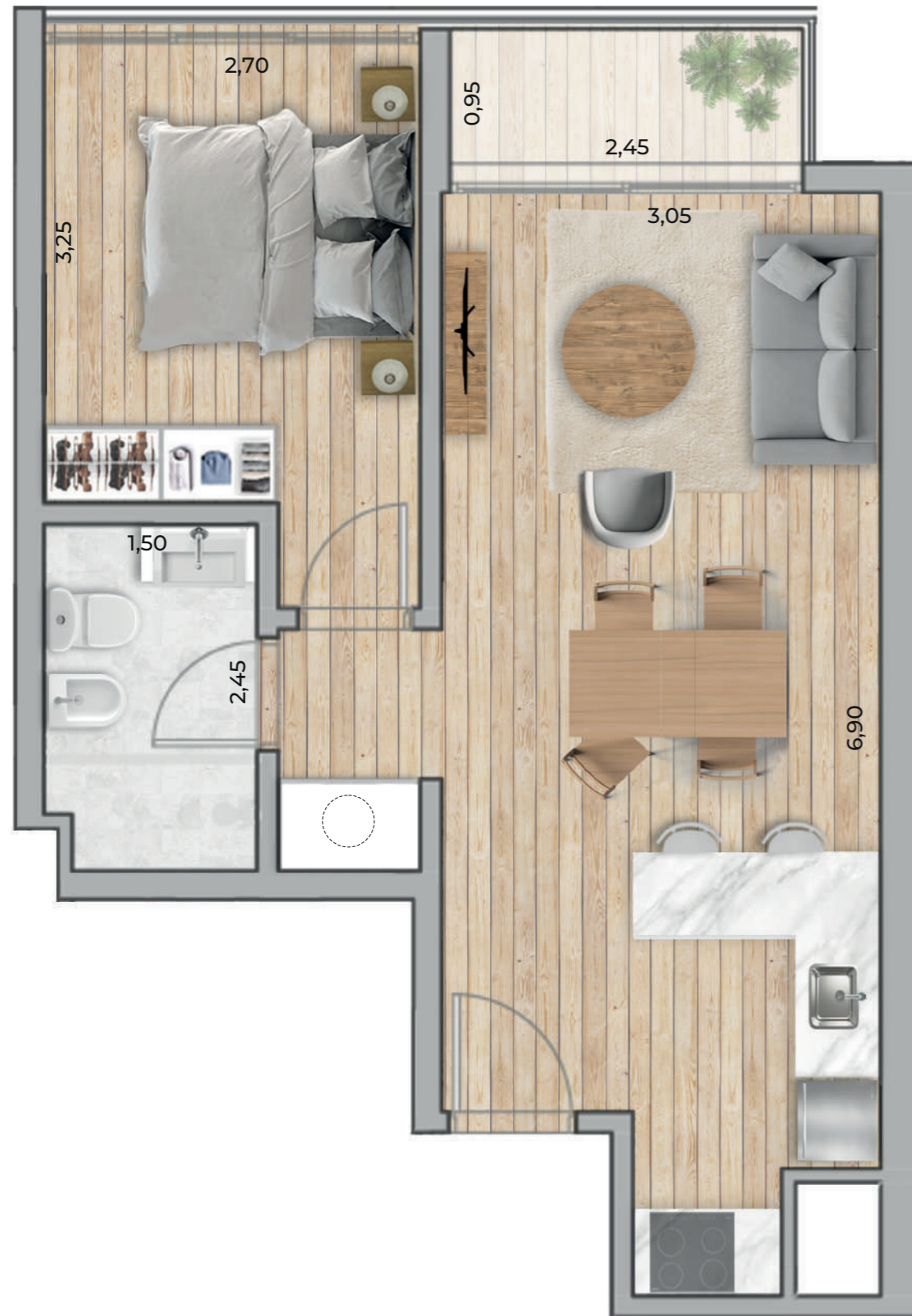
Ubicación: Frente

Unidad 101

Las medidas generales de los locales son de proyecto, pudiendo sufrir aumentos o disminuciones menores durante la obra. Las especificaciones constructivas son indicativas y podrán modificarse a criterio de los desarrollistas sin perjuicio de mantener las calidades generales.



1 DORMITORIO - NIVEL 1 - 7



Área total: 57.42 m²

Área interior: 43.42 m²

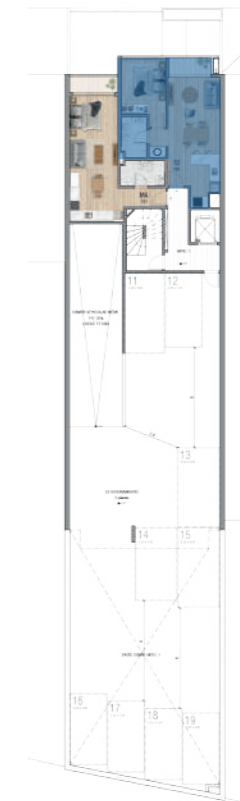
Área Terraza: 2.86 m²

Área Bien Común: 11.14 m²

Ubicación: Frente

Unidad 102 - 702

Las medidas generales de los locales son de proyecto, pudiendo sufrir aumentos o disminuciones menores durante la obra. Las especificaciones constructivas son indicativas y podrán modificarse a criterio de los desarrollistas sin perjuicio de mantener las calidades generales.



1 DORMITORIO - NIVEL 2 - 6



Área total: 52,73 m²

Área interior: 41.94 m²

Área Terraza: 3.33 m²

Área Bien Común: 7.45 m²

Ubicación: Frente

Unidad 201 - 601

Las medidas generales de los locales son de proyecto, pudiendo sufrir aumentos o disminuciones menores durante la obra. Las especificaciones constructivas son indicativas y podrán modificarse a criterio de los desarrollistas sin perjuicio de mantener las calidades generales.



MONOAMBIENTE - NIVEL 2



Área total: 48.87 m²

Área interior: 39.30 m²

Área Terraza: 2.58 m²

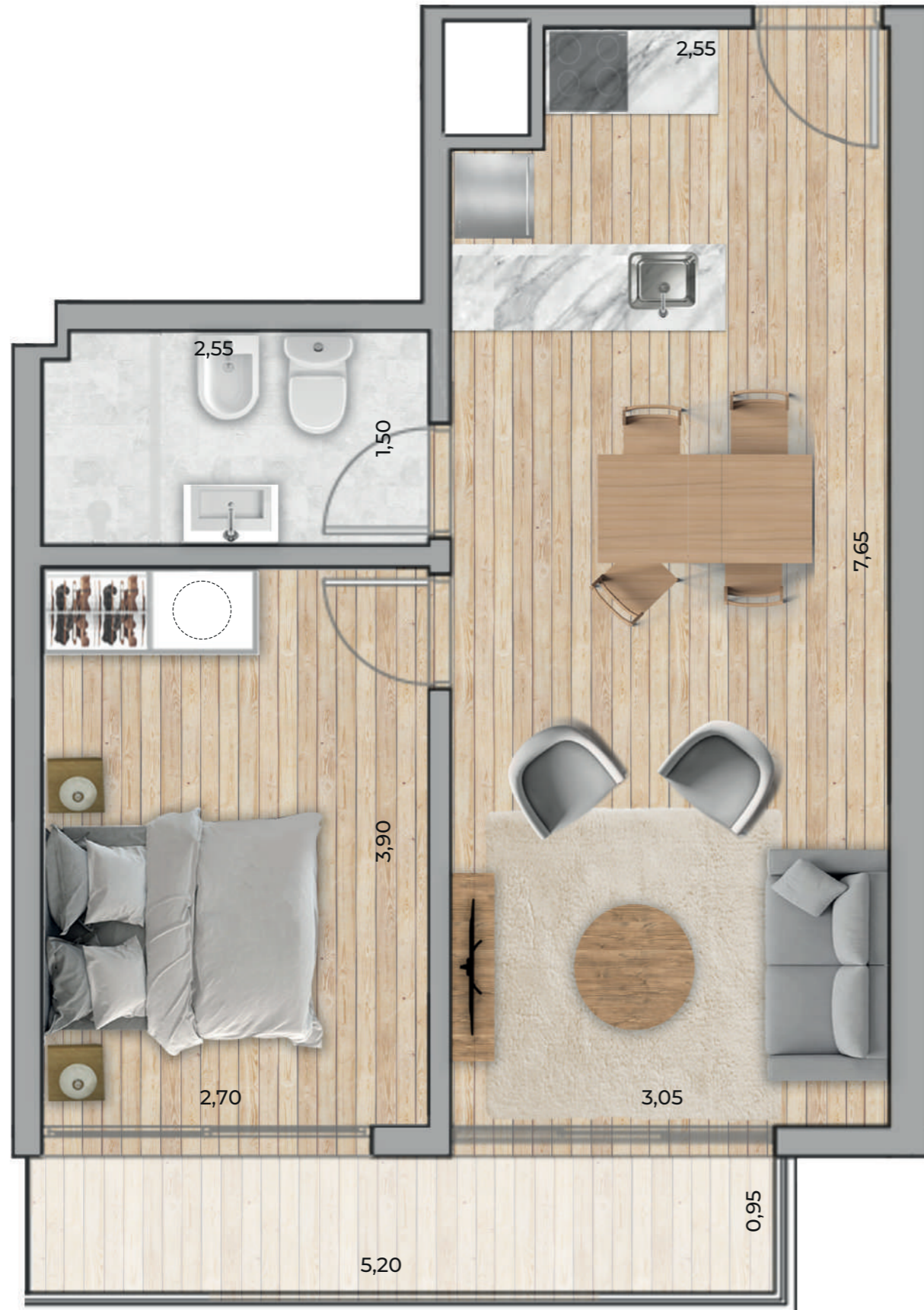
Área Bien Común: 6.98 m²

Ubicación: Contrafrente

Unidad 203

Las medidas generales de los locales son de proyecto, pudiendo sufrir aumentos o disminuciones menores durante la obra. Las especificaciones constructivas son indicativas y podrán modificarse a criterio de los desarrollistas sin perjuicio de mantener las calidades generales.





Área total: 56.83 m²

Área interior: 43.30 m²

Área Terraza: 5.90 m²

Área Bien Común: 7,68 m²

Ubicación: Contrafrente

Unidad 204 -704, 803 - 903

Las medidas generales de los locales son de proyecto, pudiendo sufrir aumentos o disminuciones menores durante la obra. Las especificaciones constructivas son indicativas y podrán modificarse a criterio de los desarrollistas sin perjuicio de mantener las calidades generales.



1 DORMITORIO - NIVEL 3

Área total: 59.06 m²

Área interior: 42.14 m²

Área Terraza: 10.48 m²

Área Bien Común: 6.44 m²

Ubicación: Contrafrente

Unidad 303

Las medidas generales de los locales son de proyecto, pudiendo sufrir aumentos o disminuciones menores durante la obra. Las especificaciones constructivas son indicativas y podrán modificarse a criterio de los desarrollistas sin perjuicio de mantener las calidades generales.



1 DORMITORIO - NIVEL 3

Área total: 77,66 m²

Área interior: 44,36 m²

Área Terraza: 26,52 m²

Área Bien Común: 6,78 m²

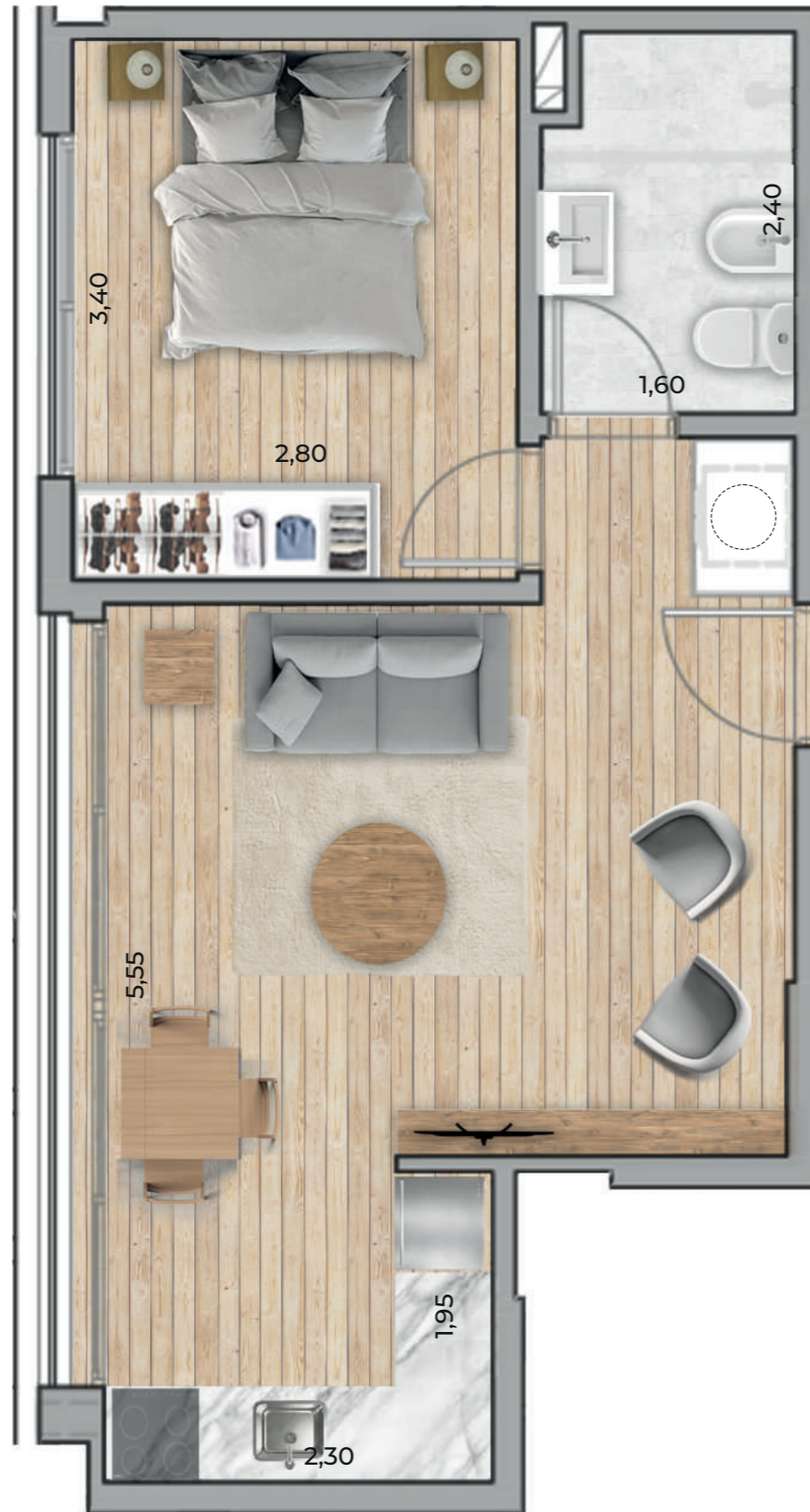
Ubicación: Contrafrente

Unidad 304

Las medidas generales de los locales son de proyecto, pudiendo sufrir aumentos o disminuciones menores durante la obra. Las especificaciones constructivas son indicativas y podrán modificarse a criterio de los desarrollistas sin perjuicio de mantener las calidades generales.



1 DORMITORIO - NIVELES 4 - 10



Área total: 48.58 m²

Área interior: 42.14 m²

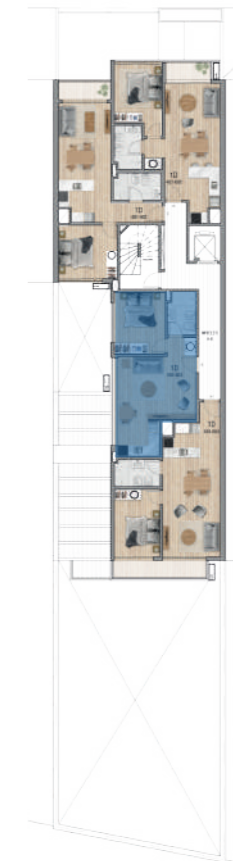
Área Terraza: 0 m²

Área Bien Común: 6.44 m²

Ubicación: Contrafrente

Unidad 403 - 703, 802 - 1002

Las medidas generales de los locales son de proyecto, pudiendo sufrir aumentos o disminuciones menores durante la obra. Las especificaciones constructivas son indicativas y podrán modificarse a criterio de los desarrollistas sin perjuicio de mantener las calidades generales.



1 DORMITORIO - NIVELES 4 - 9



Área total: 57,16 m²

Área interior: 44,36 m²

Área Terraza: 6,02 m²

Área Bien Común: 6,78 m²

Ubicación: Contrafrente

Unidad 404 - 704, 803 - 903

Las medidas generales de los locales son de proyecto, pudiendo sufrir aumentos o disminuciones menores durante la obra. Las especificaciones constructivas son indicativas y podrán modificarse a criterio de los desarrollistas sin perjuicio de mantener las calidades generales.



1 DORMITORIO - NIVEL 7



Área total: 51.17 m²

Área interior: 38.48 m²

Área Terraza: 6.69 m²

Área Bien Común: 6.00 m²

Ubicación: Frente

Unidad 701

Las medidas generales de los locales son de proyecto, pudiendo sufrir aumentos o disminuciones menores durante la obra. Las especificaciones constructivas son indicativas y podrán modificarse a criterio de los desarrollistas sin perjuicio de mantener las calidades generales.



2 DORMITORIOS - NIVEL 8



Área total: 95,30 m²

Área interior: 54.46 m²

Área Terraza: 31.24 m²

Área Bien Común: 9.60 m²

Ubicación: Frente

Unidad 801

Las medidas generales de los locales son de proyecto, pudiendo sufrir aumentos o disminuciones menores durante la obra. Las especificaciones constructivas son indicativas y podrán modificarse a criterio de los desarrollistas sin perjuicio de mantener las calidades generales.





Área total: 66.92 m²

Área interior: 54.46 m²

Área Terraza: 2.86 m²

Área Bien Común: 9.60m²

Ubicación: Frente

Unidad 901

Las medidas generales de los locales son de proyecto, pudiendo sufrir aumentos o disminuciones menores durante la obra. Las especificaciones constructivas son indicativas y podrán modificarse a criterio de los desarrollistas sin perjuicio de mantener las calidades generales.



1 DORMITORIO - NIVEL 10



Área total: 64,69 m²

Área interior: 37.24 m²

Área Terraza: 13.79 m²

Área 13,66 m²

Ubicación: Frente

Unidad 1001

Las medidas generales de los locales son de proyecto, pudiendo sufrir aumentos o disminuciones menores durante la obra. Las especificaciones constructivas son indicativas y podrán modificarse a criterio de los desarrollistas sin perjuicio de mantener las calidades generales.



ASESORA

ESTUDIO
FISCHER

DESARROLLA



PROYECTO:

 HARISPE

| www.gardenia.uy |

EQUIPAMIENTO

SAMSUNG



*Las imágenes, fotografías, renders, materiales gráficos, planos, medidas y especificaciones, así como el equipamiento, detalles decorativos, colores, mobiliario y otros elementos, son de carácter meramente ilustrativo y pueden no representar exactamente la realidad, no implicando una obligación para Alpenhaus a construir tales como están descritos. Alpenhaus se reserva el derecho a realizar cambios en las formas, distribuciones, apariencia y contenido de las diferentes áreas del edificio, basado en las reglamentaciones y recomendaciones de arquitectos / ingenieros, diseñadores de interiores y consultores, sin previo aviso. Los sectores privados sólo serán entregados con el material descrito en los contratos, siendo la decoración y ambientación colocados en las imágenes, solamente propuestas decorativas. Alpenhaus no se responsabiliza por las decisiones tomadas por el lector basadas únicamente en la información provista en este brochure.

ESTUDIO
FISCHER
REAL ESTATE

Esteban Elena 6527 | Tel.: (+598) 2600 37 46 | E-mail: info@estudiofischer.com