



MANSA
MOOD·5
BEACH RESIDENCES

ESTUDIO FISCHER | REAL ESTATE



Una propuesta de categoría
Una ubicación excepcional



UBICACIÓN

Ubicado en una de las zonas más atractivas de Punta del Este, Mansa Mood 5 se encuentra en la esquina entre Av. Pedragosa Sierra y Miami, un entorno urbano único de fácil acceso a la playa y próximo a la península.

01 Punta Shopping

02 Sanatorio Mautone

03 WTC PdE

04 Sanatorio Cantegril

05 Atlntico Shopping

06 Enjoy Conrad

07 Isla Gorriti

08 Casapueblo

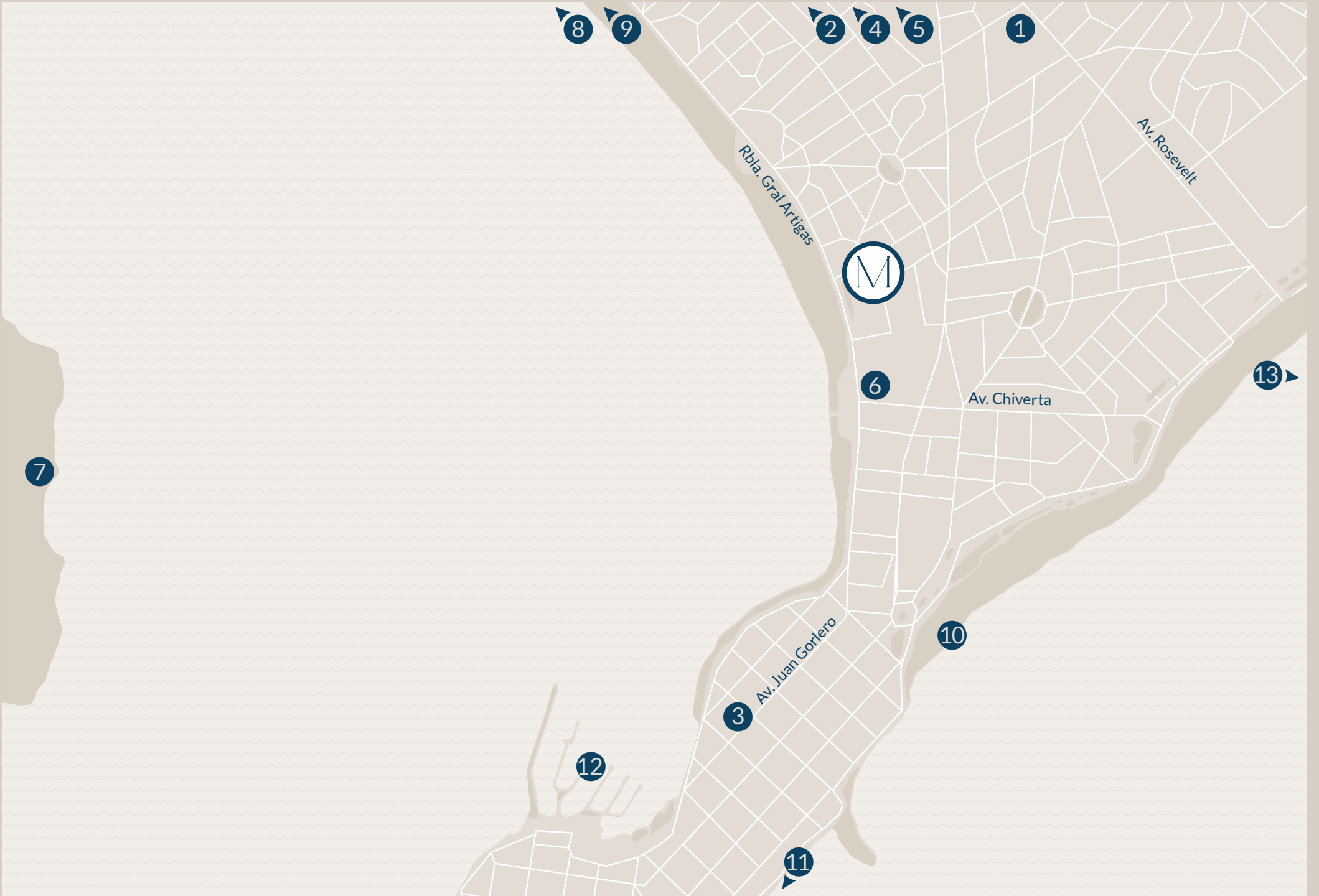
09 Aerop. L. del Sauce

10 Playa Brava

11 Playa los ingleses

12 Puerto PdE

13 La Barra - J. Ignacio



8

9

2

4

5

1

Rbla. Gral Artigas

Av. Roosevelt

M

6

Av. Chiverta

13

7

10

3

Av. Juan Gorlero

12

11

EL PROYECTO

El proyecto se desarrolla en una torre de 11 niveles con vistas infinitas hacia la Isla Gorriti y una orientación privilegiada permitiendo espacios luminosos durante todo el año.

El resultado; un proyecto elegante concebido como un palco que se abre hacia el océano y se siente conectado con su entorno costero.





UNIDADES

Exclusivas unidades de 1, 2 y 3 dormitorios con un cuidadoso diseño espacial que prioriza las aperturas hacia sus amplias terrazas y responden a las necesidades de la vida contemporánea.

Tanto inversores como clientes finales podrán encontrar una opción acorde a sus exigencias. Este desarrollo logra reunir una gran propuesta arquitectónica con una ejecución del más alto nivel.



AMENITIES

Un proyecto que incorpora amenities y servicios de categoría, diseñados en función del uso y valor que el público verdaderamente le da.



BARBACOA
EXT - IN



PISCINA
EXT - IN



PARKING
EXT - IN



CARGA
ELÉCTRICA



ROOFTOP
SOLARIUM



MICROCINE



PLAYROOM



COWORK



LAUNDRY

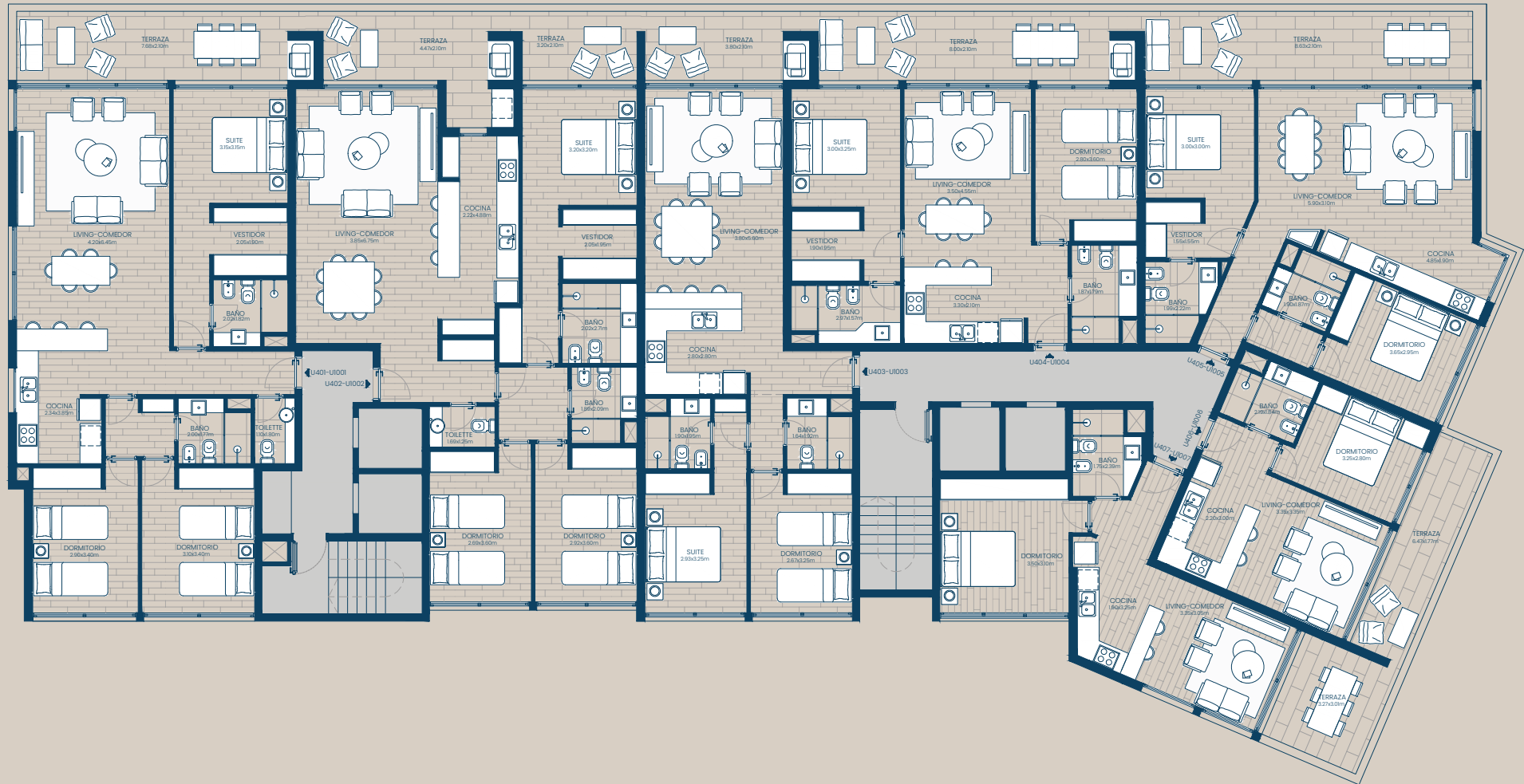


GIMNASIO





Los planos, descripciones, imágenes e ilustraciones son de carácter preliminar, orientativo y no vinculante, quedando sujeta a las modificaciones que, por causas técnicas, naturales, fuerza mayor o impuestas por las autoridades pertinentes pudieran ocurrir al ajustar el proyecto definitivo.



SERVICIOS

Recepción, Vigilancia y Seguridad:

Se dispondrá de local y servicios de recepción y vigilancia, y un circuito de cámaras de seguridad durante las 24 horas.

CCTV:

Circuito cerrado de cámaras de vigilancia en accesos, cerco perimetral y áreas comunes exteriores.

Sist. detección y extinción incendios:

Conjunto de sensores de calor/humo en áreas comunes y alarmas de incendio centralizados, bombas y tanques, y extinguidores según normas de DBN.

Telefonía interna y externa:

Sistema de comunicación telefónica interna (espacios comunes, servicios y recepción) y externa (telefonía urbana de aptos).

Cocheras:

En los subsuelos se dispondrá de cocheras individuales.

Portones automáticos:

Portones automáticos con control remoto para ingreso a garage.

WI FI:

Cobertura de conexión inalámbrica para internet en espacios comunes del edificio (solariums, barbacoas y otros).

TV Cable:

Previsión de conexiones en los ambientes de las unidades (estar y dormitorios) para el servicio de señales de televisión por cable.

Laundry:

Sala equipada con máquinas lava secarropas de uso colectivo mediante fichas.

Portero eléctrico:

Sistema de portero eléctrico y telefonía interna centralizada.

Datos:

Previsión de conexiones internas en los ambientes de las unidades para recepción fija de sistema de datos (ADSL).

ESPECIF. CONSTRUCTIVAS

Fundaciones:

Sistema de cimentación realizado con patines/pilotes de hormigón armado.

Estructura portante:

Compuesta por un conjunto de elementos (pilares, vigas y losas) realizados en hormigón armado.

Paramentos verticales interiores:

Muros interiores terminados con enduido de yeso y pintura latex lavable.

Cielorrasos:

De hormigón visto en ambientes principales.

Aberturas interiores:

En madera con terminaciones en laca poliuretánica, herrajes importados y manijas de diseño exclusivo.

Aberturas exteriores:

Aluminio anodizado negro, con cristales dobles aislantes termo-acústicos DVH.

Zócalos:

En fibra de madera, terminada con pintura plástica lavable en igual color que los muros.

Barandas:

En los balcones y terrazas de las unidades, y en los espacios comunes en altura, se colocarán barandas en aluminio anodizado y cristal laminado.

Instalación sanitaria:

Tuberías y fittings de PPL para desagües y termofusión para abastecimiento. Conexión del conjunto a redes públicas de abastecimiento y saneamiento.

Instalación eléctrica:

Canales, cables, tableros y piezas según normas y materiales aprobados por UTE y URSEA.

Terminaciones exteriores:

Muros exteriores terminados en combinación de listones WPC, revoques con color hormigón visto.

Ascensores:

Elevador electromecánico de última generación, con variador de frecuencia y cabina en acero inoxidable para 8 pasajeros.

Impermeabilización y aislaciones:

En muros exteriores se realizan con revoque hidrófugo y poliuretano o equivalente. En la azotea y terrazas serán con membrana asfáltica y poliestireno.

Pavimentos interiores y exteriores:

Realizados con porcelanato importado, rectificado, de una dureza y resistencia a la abrasión de grado tipo PEI 4 o superiores.

Revestimientos muros interiores:

Cerámicas esmaltadas tipo monococción, Gres o porcelanatos esmaltados según el caso.

EQUIPAMIENTOS

Electrodomésticos:

Todas las cocinas tendrán incluidas e instaladas campanas extractoras de acero inoxidable con turbinas de extracción. Las cocinas abiertas tendrán además suministrados e instalados los anafes vitro cerámicos sobre mesadas y hornos eléctricos. Se incluye el suministro y colocación de temotanques eléctricos, luminarias LED en todos los ambientes y extractores electromecánicos en los baños.

Piezas de instalación eléctrica:

La instalación eléctrica de las unidades y de los espacios comunes del complejo será realizada con la línea DUOMO de CONATEL.

Grifería y accesorios:

Tipo monocomando, con cierre cerámico, y con cuerpos exteriores realizados en bronce cromado. Accesorios exteriores (perchas, portarrollos, etc.) en acero inox.

Conexiones y previsiones:

En cocina: horno eléctrico, extractor.
En baño: termotanque eléctrico.
En general: tomas y puestas para potencia, iluminación, detección de incendio, TV Cable, telefonía y datos, WIFI, fibra óptica, calefacción eléctrica y equipos de aire acondicionado multisplit, automatización de cortinados roller (black out o screen).
En cocheras: previsiones para cargadores de autos eléctricos.

Mesadas:

En cocinas, en compuestos tipo silestone o similares, con pileta de acero inoxidable.
En baños, mesadas de mármol o similares/ madera natural.

Acondicionamiento térmico:

Todas las unidades incluyen calefacción por losa radiante eléctrica sectorizada.
Previsiones para equipos de aire acondicionado tipo Multi Split.

Placares de cocina y baños:

En cocinas, placares bajo mesada y aéreos en líneas modulares en MDF laminado, con interiores iguales. Herrajes y accesorios de metal cromado importados.
En baños, en madera natural y piletas de loza blanca.

Loza sanitaria:

Inodoro pedestal con mochila, sistema de bidet integrado y lavatorio de sobreponer realizados en loza sanitaria esmaltada vitrificada importada, en color blanco.

M A N S A
MOOD·5
BEACH RESIDENCES

Más información:



(+598) 98 732 306

info@xukah.com

Invierte y
comercializa:



Desarrolla:

XF2

Proyecta:

RMA RAVECCA
MONTAÑO
ARTAGAVEYTIA
ARQUITECTURA

Equipamientos:

SAMSUNG

ESTUDIO
FISCHER
REAL ESTATE

Esteban Elena 6527 | Tel.: (+598) 2600 37 46 | E-mail: info@estudiofischer.com