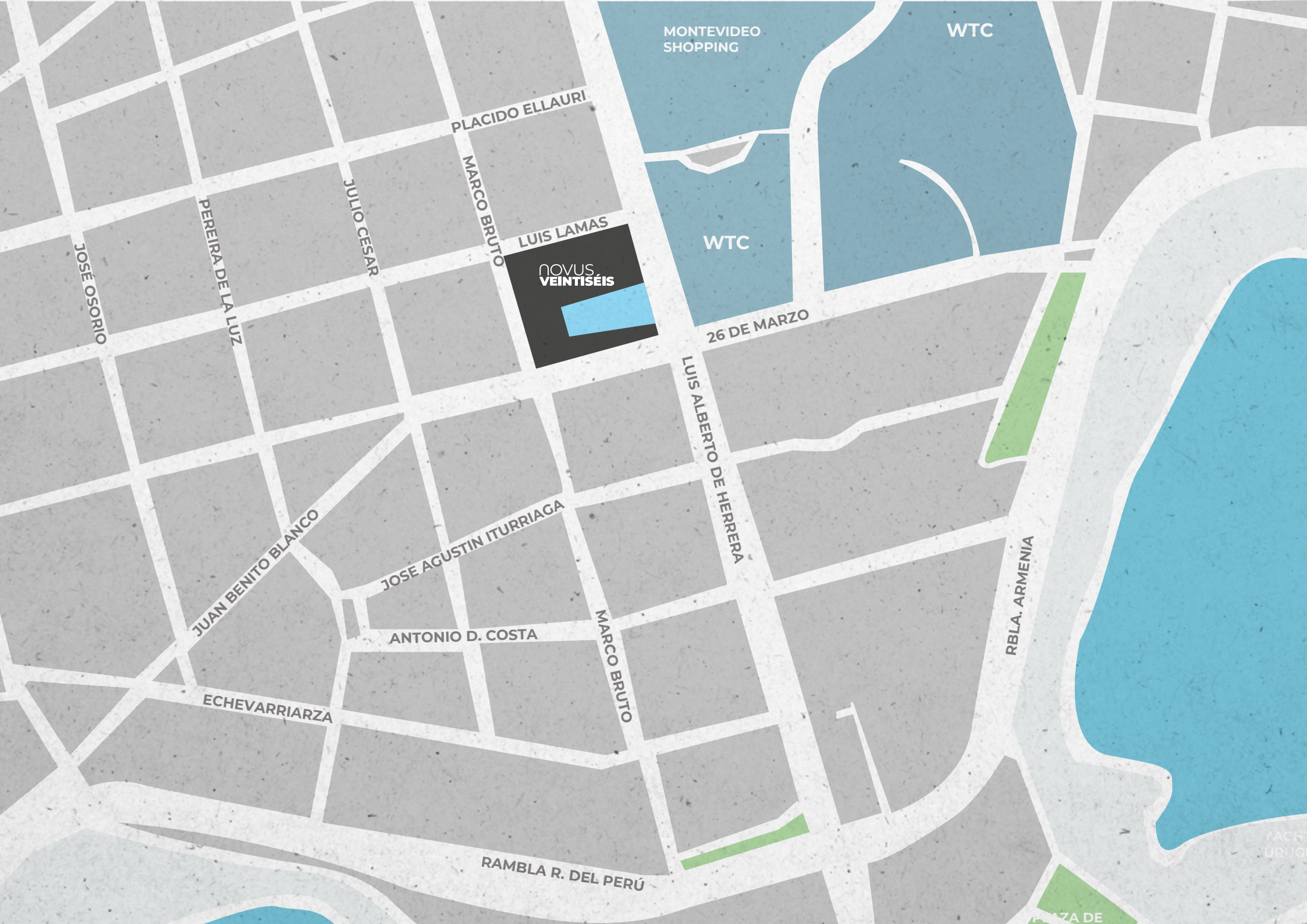




novus
VEINTISÉIS

ESTUDIO FISCHER | REAL ESTATE





MONTEVIDEO SHOPPING

WTC

PLACIDO ELLAURI

MARCO BRUTO

LUIS LAMAS

novus
VEINTISÉIS

WTC

26 DE MARZO

LUIS ALBERTO DE HERRERA

JOSE AGUSTIN ITURRIAGA

ANTONIO D. COSTA

MARCO BRUTO

RBLA. ARMENIA

JUAN BENITO BLANCO

EHEVARRIARZA

RAMBLA R. DEL PERÚ

JOSE OSORIO

PEREIRA DE LA LUZ

JULIO CESAR

YACHT CLUB URUGUAY

PLAZA DE

AMENITIES



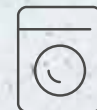
BARBACOAS
CON LIVING



SOLARIUM



GYM

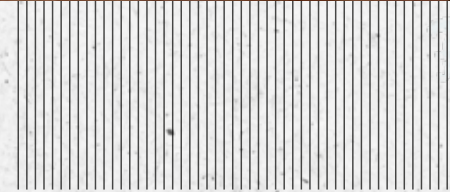
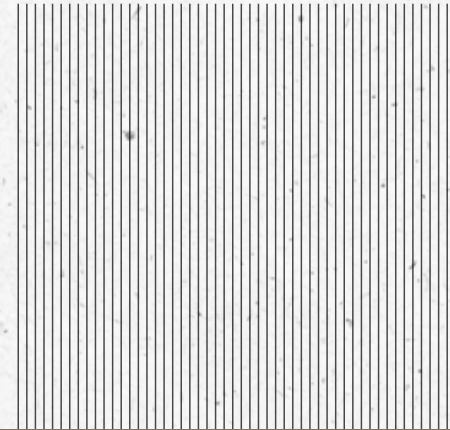


LAUNDRY



BICILETERO

DISEÑO INTERIOR





MEMORIA DESCRIPTIVA

NOVUS
VEINTISÉIS



Barbacoa:

Local cerrado, ubicado en quinto piso, equipado con parrillero y mobiliario.



Gimnasio:

Local cerrado en planta baja completamente equipado.



Solárium:

Solarium acondicionado, ubicado en el quinto piso para usos de esparcimiento y recreación al aire libre.



Losa Radiante:

Los apartamentos contarán con losa radiante eléctrica.

Recepción, Vigilancia y Seguridad:

Se dispondrá de infraestructura y equipamiento para implementar servicio de Recepción y Vigilancia, personal o remota, y un circuito de cámaras de seguridad.

Garaje:

En planta baja y subsuelo se dispondrá de cocheras y demás servicios generales.

Laundry:

Se contará con una sala equipada con máquinas lavarropas y secarropas de uso colectivo, mediante sistema de tarjetas en el quinto piso.

Portero Eléctrico:

Sistema de portero eléctrico y telefonía interna centralizada.

Portones automáticos:

Portones y/o cortinas automatizadas, por control remoto y Tags, para ingreso al edificio y al garaje.

CCTV:

Circuito cerrado de cámaras de vigilancia en accesos, cerco perimetral y áreas comunes exteriores.

Bicicletero: En garaje se dispondrá de lugares individuales y/o colectivos para guardar bicicletas.

ESPECIFICACIONES CONSTRUCTIVAS

Fundaciones:

Sistema de cimentaciones realizado con patines/pilotes de hormigón armado.

Estructura Portante:

Compuesta por un conjunto de elementos (pilares, vigas y losas) realizados en hormigón armado.

Cubiertas y Entrepisos:

Todos los elementos estructurales superficiales horizontales serán realizados en hormigón armado.

Muros y Tabiques:

Todos los muros exteriores del edificio serán realizados con mampostería tradicional u hormigón armado. Los tabiques interiores podrán ser de mampostería de cerámicos y/o sistema americano Durlock/Steel Frame, según cada caso.

Impermeabilizaciones y Aislaciones:

En los muros exteriores se realizarán con revoques hidrófugos y poliuretano o equivalente. En azoteas serán realizadas con membranas asfálticas y/o geotextil.

Ascensor: Elevador electromecánico de última generación, con variador de frecuencia y cabina en acero inoxidable.

Terminaciones Exteriores: Muros exteriores terminados con combinaciones de revestimientos en placas cementicias y revoques y pinturas texturadas con color.

INSTALACIONES GENERALES

Instalación Sanitaria:

Tuberías y fittings de PPL para desagües y termofusión para abastecimiento. Conexión del conjunto a red pública de saneamiento.

Seguridad General:

Circuito cerrado de cámaras de seguridad que controlan los espacios comunes, accesos y garaje, centralizado en la Recepción.

Sistema de detección y extinción de incendios:

Sistema de sensores de humo y de alarmas de incendio centralizados y un sistema de bombas y tanques y extinguidores según normas de DNB.

Instalación Eléctrica:

Canales, cables, tableros y piezas según normas y materiales aprobados por UTE y URSEA.

Telefonía Interna y Externa:

Sistema de comunicación telefónica interna (espacios comunes, servicios y recepción) y externa (telefonía urbana de aptos.)

Datos:

Previsión de conexiones internas en los ambientes de las unidades para recepción fija de sistema de datos (ADSL)

Internet WIFI:

Previsión para cobertura de conexión inalámbrica para internet en espacios comunes del edificio (Barbacóa, gimnasio y otros)

TV Cable / Satelital:

Previsión de conexiones en los apartamentos (estar y dormitorios) para el servicio de señales de televisión por cable.

TERMINACIONES

Paramentos verticales interiores:

Muros y cielorrasos interiores terminados con enduido de yeso y pintura latex lavable.

Cielorrasos:

En locales principales y terrazas se realizarán en hormigón visto. Zonas de circulaciones y servicios sanitarios tendrán cielorrasos suspendidos de placas de yeso sobre estructuras metálicas.

Pavimentos Interiores y exteriores:

Realizados con baldosas de porcelanato y/o gres esmaltados y rectificadas, de una dureza y resistencia a la abrasión de grado tipo PEI 4 o superiores.

Zócalos:

Realizados en PVC color blanco.

Revestimientos muros interiores:

Cerámicas esmaltadas tipo mono cocción, gres o porcelanatos esmaltados.

Acondicionamiento Térmico:

Preinstalaciones para equipos de aire acondicionado para sistemas MultiSplit inverter.

EQUIPAMIENTO Y OTROS

Aberturas Exteriores:

Perfilería superior, con cristales dobles, aislantes termo-acústicos DVH. En dormitorios, cortinas de enrollar exteriores.

Barandas:

En los balcones y terrazas de las unidades se colocaran barandas en aluminio anodizado y cristales dobles laminados.

Aberturas Interiores:

En madera, con terminaciones en laca poliuretánica, con herrajes importados y manijas metálicas, terminación acero mate.

Placares de Cocina, Baños y Dormitorio:

Líneas modulares, con interiores y accesorios completos. Módulos inferiores y superiores. Herrajes de metal cromado importados y accesorios ídem.

Loza Sanitaria:

Inodoro pedestal con mochila y lavatorio, realizados en loza sanitaria esmaltada vitrificada importada, en color blanco. Sistemas de bidet integrados a inodoros.

Grifería y accesorios:

Tipo monocomando, con cierre cerámico y con cuerpos cromados. Accesorios exteriores (Perchas, portarrollos, etc.) en acero inoxidable.

Mesadas:

En cocinas, mesadas y alzados en granito o marmol, con pileta de acero inoxidable.

Piezas de Instalación Eléctrica:

La instalación eléctrica de las unidades y de los espacios comunes del complejo será realizada con la línea DUOMO de CONATEL o equivalentes.

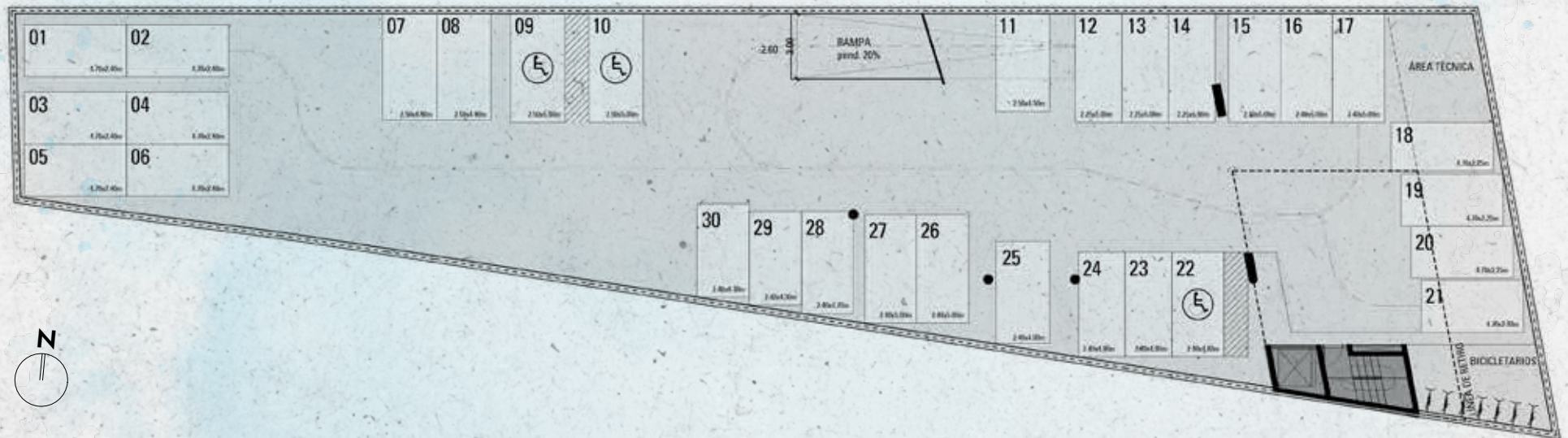
Electrodomésticos:

Todas las cocinas tendrán incluidas e instaladas, campanas extractoras de acero inoxidable con turbinas de extracción, horno eléctrico de empotrar y anafes vitro cerámicos sobre mesadas. Se incluye además el suministro y colocación de termotanques eléctricos, luminarias LED en todos los ambientes y extractores electromecánicos en los baños.

Previsiones:

En cocina para heladera y lavarropas o lavavajillas. En general, para TV Cable, telefonía, datos, WiFi, fibra óptica, calefacción eléctrica y pre-instalación para equipos de aire acondicionado multisplit. En cocheras, previsiones para instalación de cargadores eléctricos para autos.

PLANTA SUBSUELO



PLANTA BAJA



PLANTA NIVEL 1



PLANTA NIVEL 2-4

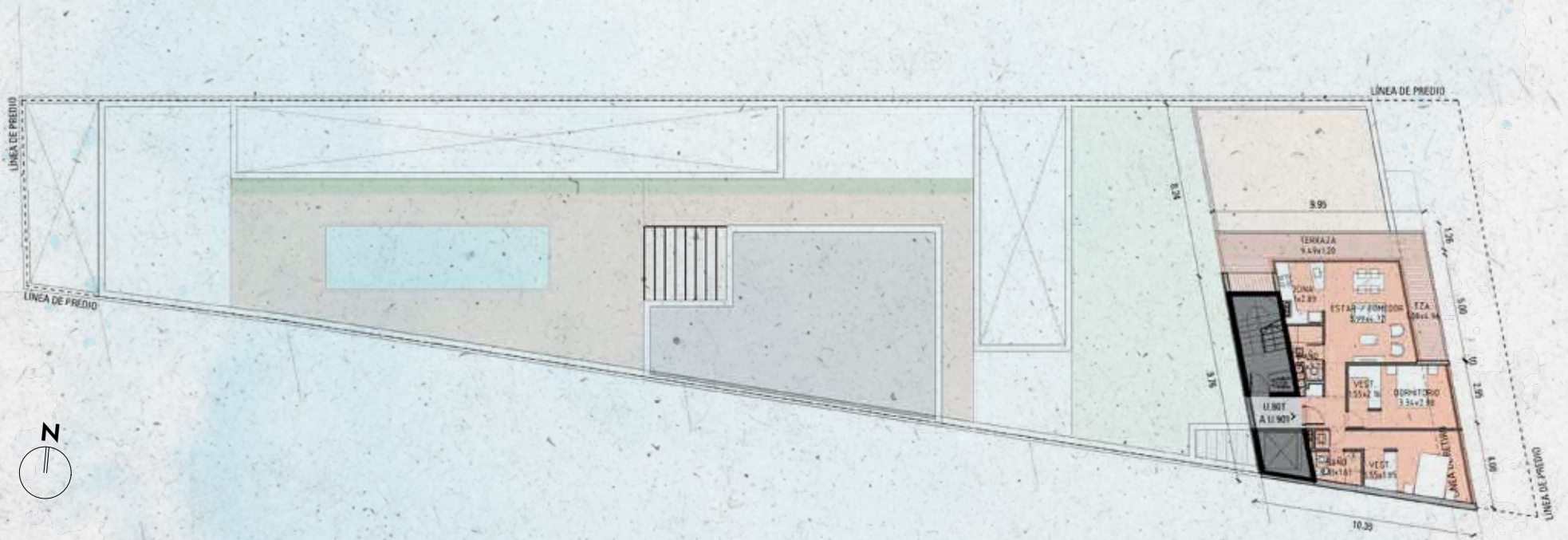
NOVUS
VEINTISÉIS



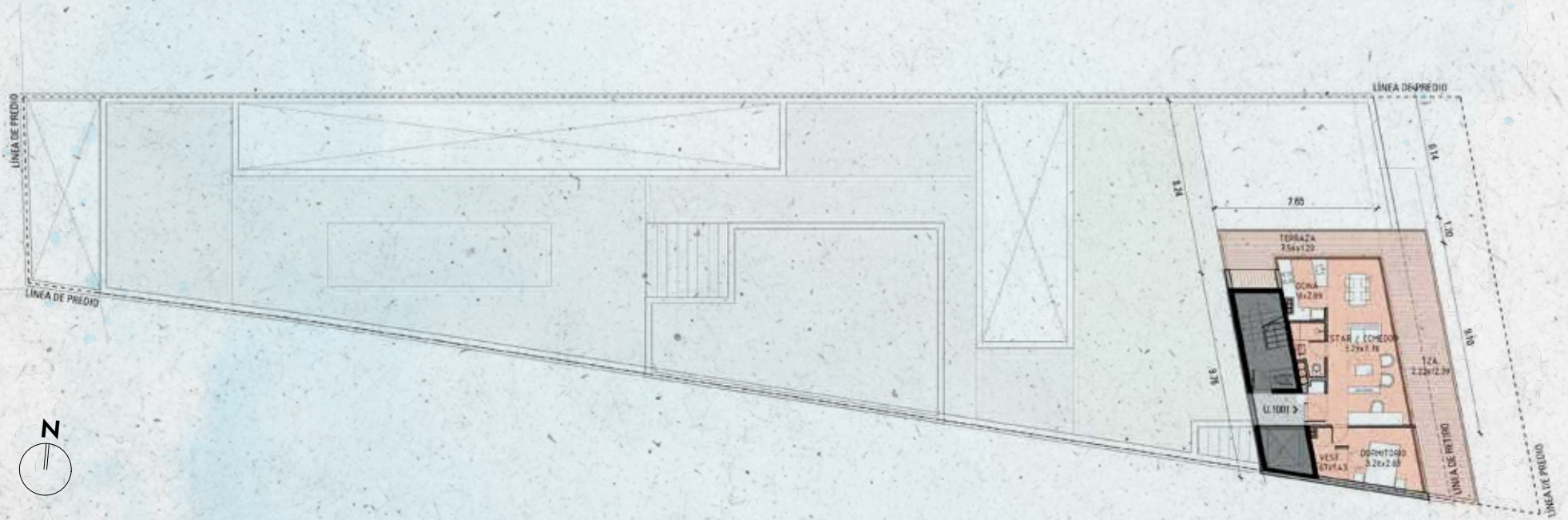
PLANTA NIVEL 5

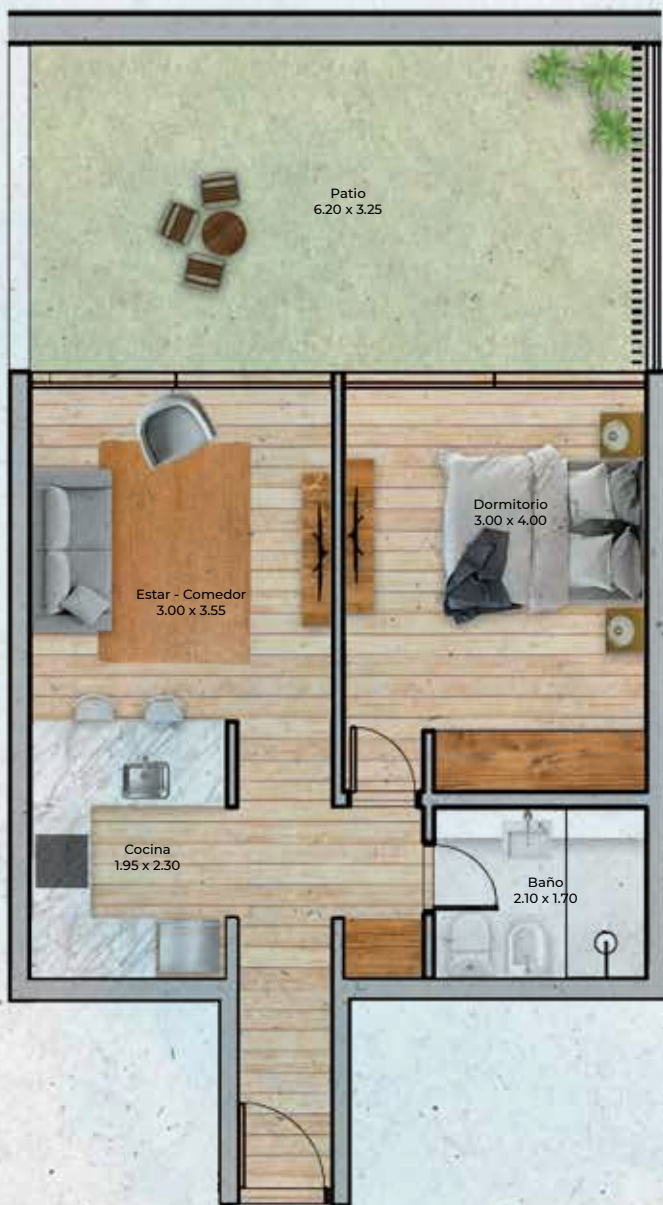


PLANTA NIVEL 6-9



PLANTA NIVEL 10





TIPOLOGÍA 1 DORMITORIO

Unidades: 001



| | |
|--------------------|----------------------------|
| Área Interior: | 41.58 m ² |
| Área Terraza: | 22.36 m ² |
| Área común: | 13.72 m ² |
| Área Total: | 77.66 m² |





TIPOLOGÍA 1 DORMITORIO

Unidad: 002



Área Interior: 41,00 m²

Área Patio: 22,10 m²

Área Terraza: 4.41 m²

Área Total: 63.10 m²





TIPOLOGÍA 1 DORMITORIO

Unidad: 003



Área Interior: 40,95 m²

Área Patio: 21,76 m²

Área Terraza: 4,27 m²

Área Total: 66,98 m²





TIPOLOGÍA 1 DORMITORIO

Unidad: 004



Área Interior: 38.37 m²
Área Patio: 32.13 m²
Área Terraza: 4.27 m²
Área Total: 70.50 m²





TIPOLOGÍA 1 DORMITORIO

Unidad: 005

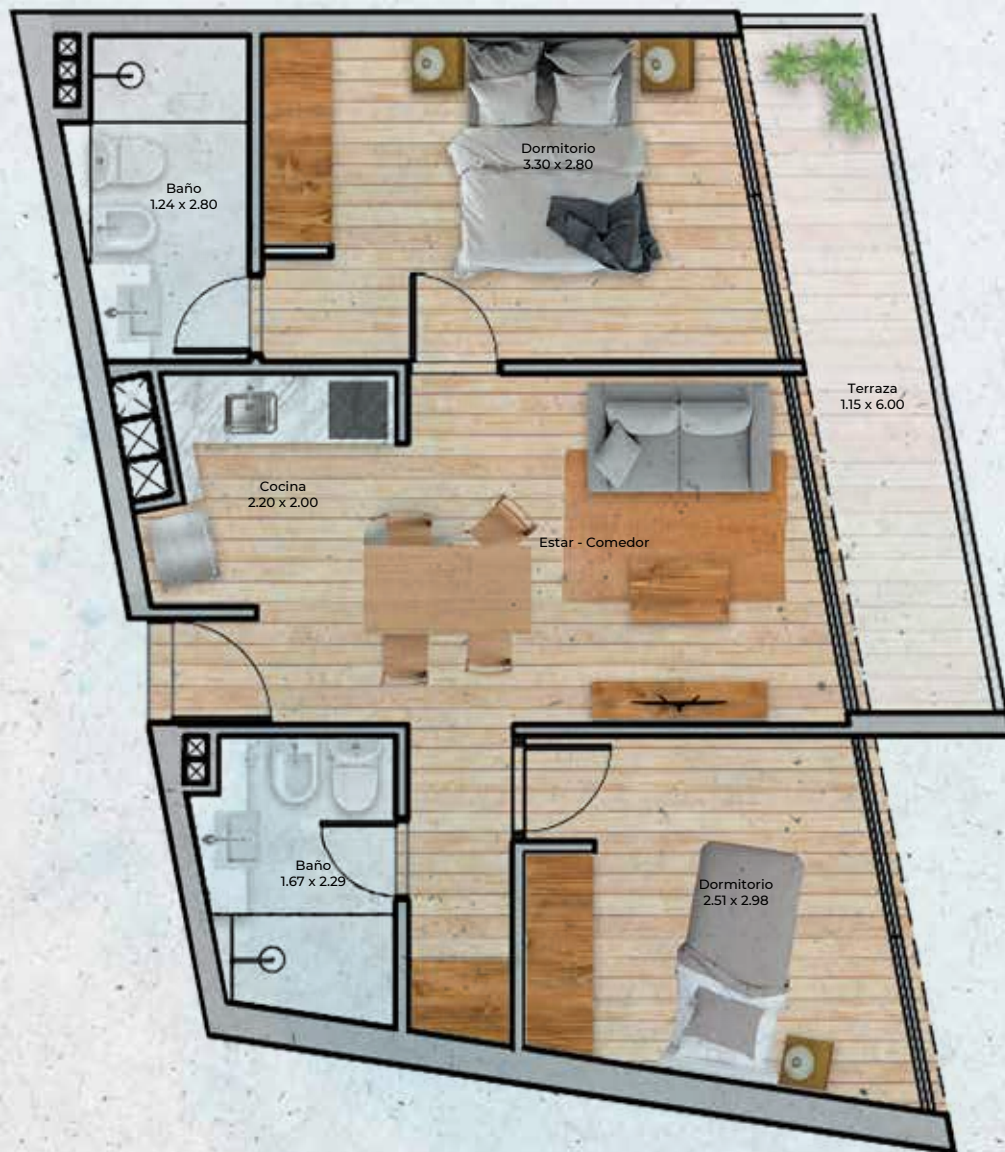


Área Interior: 45.49 m²

Área Patio: 31.06 m²

Área Total: 76.54 m²





TIPOLOGÍA 2 DORMITORIO

Unidad: 101



Área Interior: 62.88 m²

Área Terraza: 7.15 m²

Área Total: 62.88 m²





TIPOLOGÍA 1 DORMITORIO

Unidad: 102 - 402



Área Interior: 47.70 m²
 Área Terraza: 7.88 m²
Área Total: 54.88 m²





TIPOLOGÍA 2 DORMITORIOS

Unidades: 103 - 403

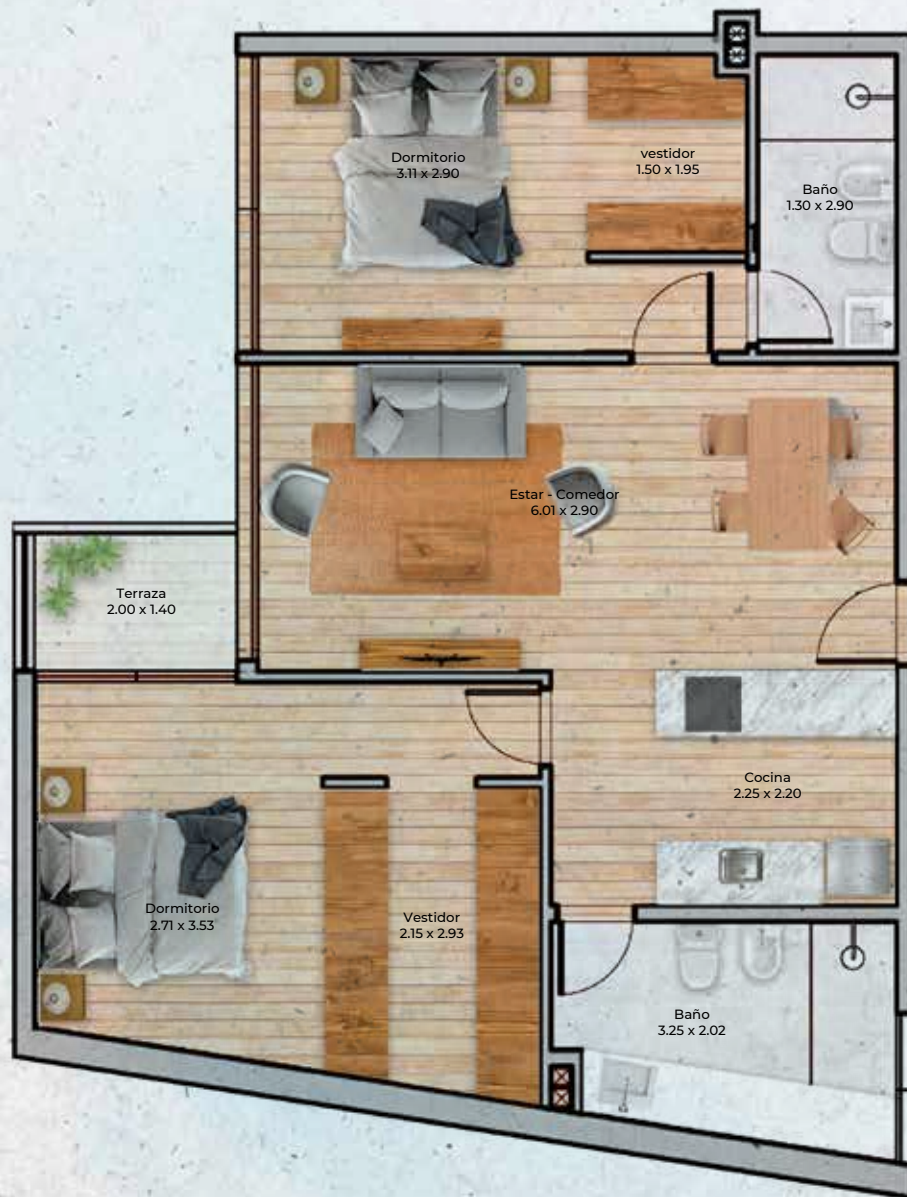


Área Interior: 66.97 m²

Área Terraza: 3.46 m²

Área Total: 70.44 m²





TIPOLOGÍA 2 DORMITORIOS

Unidades: 104 - 404



Área Interior: 72.12 m²

Área Terraza: 2.80 m²

Área Total: 74.92 m²





TIPOLOGÍA 1 DORMITORIO

Unidades: 105 - 405



Área Interior: 42.63 m²
Área Terraza: 2.80 m²
Área Total: 45.43 m²





TIPOLOGÍA 1 DORMITORIO

Unidades: 106 - 406



Área Interior: 39.55 m²

Área Total: 39.55 m²





TIPOLOGÍA 1 DORMITORIO

Unidades: 107 - 407



Área Interior: 40.28 m²
Área Terraza: 4.83 m²
Área Total: 45.11 m²





TIPOLOGÍA 1 DORMITORIO

Unidades: 108 - 408



Área Interior: 42.87 m²
Área Terraza: 4.41 m²
Área Total: 47.28 m²





TIPOLOGÍA 1 DORMITORIO

Unidades: 109 - 409



Área Interior: 41.00 m²
Área Terraza: 4.41 m²
Área Total: 45.41 m²





TIPOLOGÍA 1 DORMITORIO

Unidades: 110 - 410



Área Interior: 40.95 m²

Área Terraza: 4.27 m²

Área Total: 45.22 m²





TIPOLOGÍA 1 DORMITORIO

Unidades: 111 - 411



Área Interior: 38.37 m²

Área Terraza: 4.27 m²

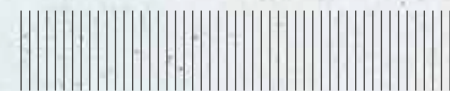
Área Total: 42.64 m²





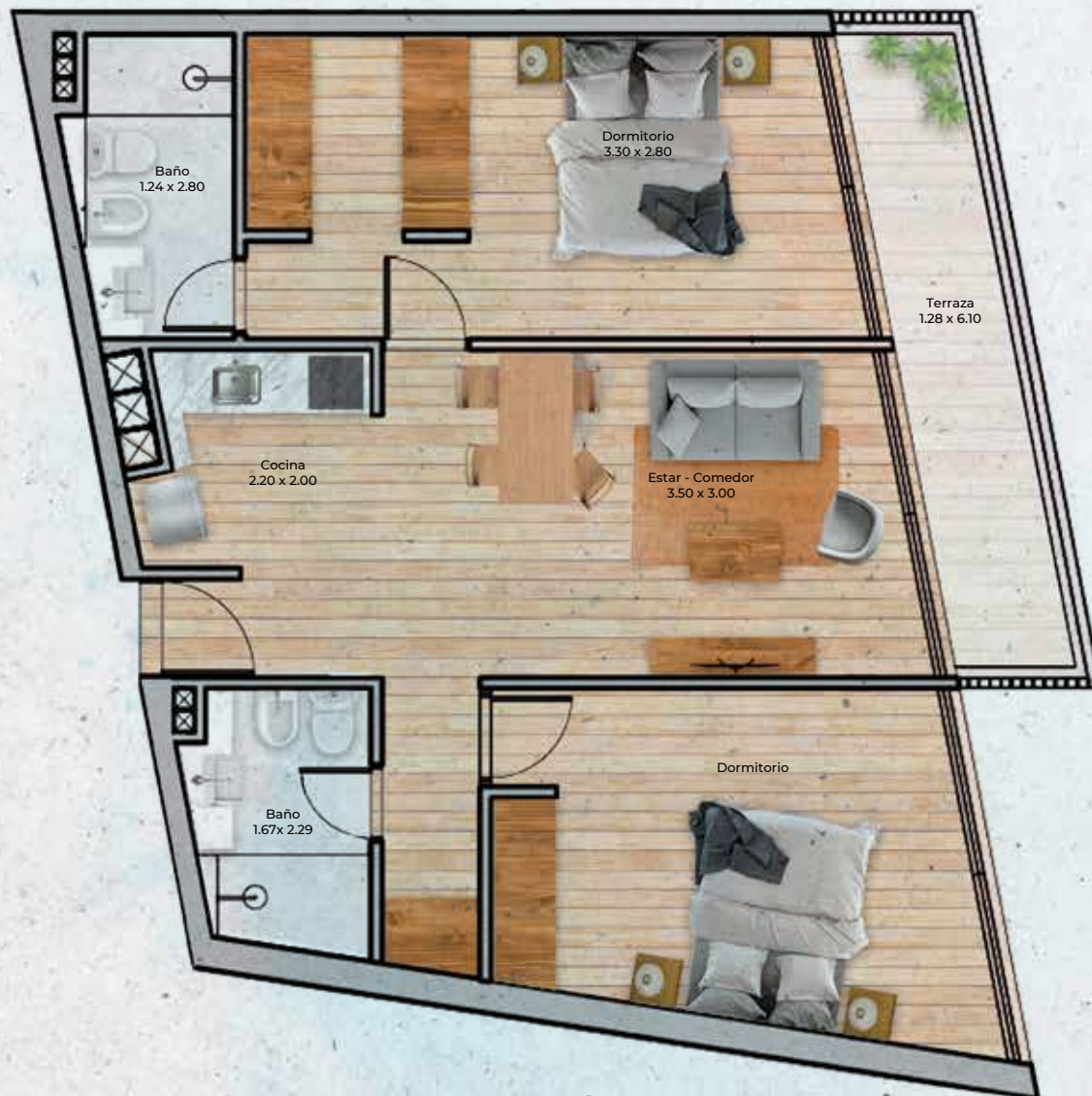
TIPOLOGÍA 1 DORMITORIO

Unidades: 112 - 412



Área Interior: 45.49 m²
Área Terraza: 5.26 m²
Área Total: 50.74 m²





TIPOLOGÍA 2 DORMITORIOS

Unidades: 201 - 401



Área Interior: 68.04 m²
Área Terraza: 8.05 m²
Área Total: 76.08 m²





TIPOLOGÍA 2 DORMITORIOS

Unidad: 501



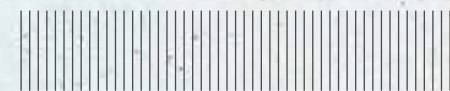
Área Interior: 76.71 m²
Área Terraza: 78.26 m²
Área Total: 154.97 m²



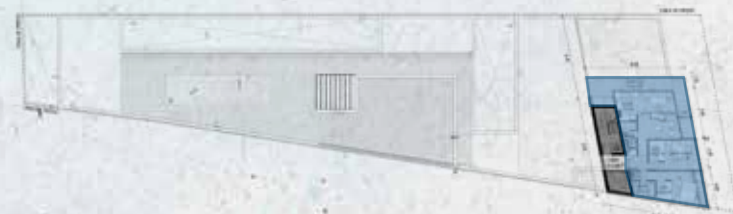


TIPOLOGÍA 2 DORMITORIOS

Unidades: 601 - 901



Área Interior: 76.74 m²
 Área Terraza: 18.16 m²
Área Total: 76.74 m²





TIPOLOGÍA 2 DORMITORIOS

Unidades: 1001




Área Interior: 56.52 m²
 Área Terraza: 42.51 m²
Área Total: 99.03 m²



DESARROLLA

ESTUDIO FISCHER

REAL ESTATE

info@estudiofischer.com | estudiofischer.com | T. +598 2600 3746 |  092 100 932

PROYECTO Y DIRECCIÓN

GómezPlatero

ARQUITECTURA & URBANISMO

La utilización o la publicación, parcial o total, con fines comerciales, del material expuesto en esta presentación, está estrictamente prohibida sin el consentimiento escrito de AlpenHaus Real Estate

*Las imágenes, fotografías, renders, materiales gráficos, planos, medidas y especificaciones, así como el equipamiento, detalles decorativos, colores, mobiliario y otros elementos, son de carácter meramente ilustrativo y pueden no representar exactamente la realidad, no implicando una obligación para Alpenhaus a construir tales como están descritos. Alpenhaus se reserva el derecho a realizar cambios en las formas, distribuciones, apariencia y contenido de las diferentes áreas del edificio, basado en las reglamentaciones y recomendaciones de arquitectos / ingenieros, diseñadores de interiores y consultores, sin previo aviso. Los sectores privados sólo serán entregados con el material descrito en los contratos, siendo la decoración y ambientación, colocados en las imágenes, solamente propuestas decorativas. Alpenhaus no se responsabiliza por las decisiones tomadas por el lector basadas únicamente en la información provista en este brochure.