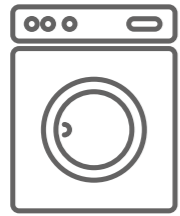




PUNTA CARRETAS **V**
ESTUDIO FISCHER | REAL ESTATE

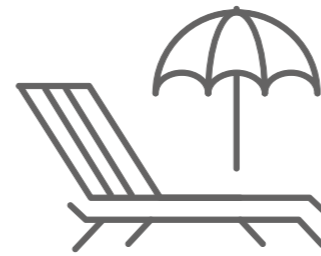
AMENITIES



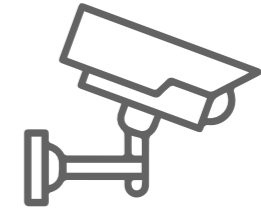
Laundry



Rooftop con parrilleros



Solarium



Seguridad

SERVICIOS

Recepción, Vigilancia y Seguridad:

Se dispondrá de infraestructura y equipamiento para implementar sistemas de Recepción y Vigilancia, y un circuito de cámaras de seguridad.

CCTV:

Circuito cerrado de cámaras de vigilancia en accesos, cerco perimetral y áreas comunes exteriores.

Sistema de detección y extinción incendios:

Conjunto de sensores de calor/humo en áreas comunes y alarmas de incendio centralizados, bombas, tanques y extinguidores según normas de DNB.

Telefonía interna y externa:

Sistema de comunicación telefónica interna (espacios comunes, servicios y recepción) y externa (telefonía urbana de aptos.).

Cocheras:

- En la planta baja se dispondrá de cocheras individuales, dobles y demás servicios generales.
- Espacio para guardar bicicletas.

Portones automáticos:

Portones automáticos con control remoto para ingreso a garaje.

WI FI

Cobertura de conexión inalámbrica para Internet en espacios comunes del edificio.

TV Cable:

Previsión de conexiones en los ambientes de las unidades (estar y dormitorios) para el servicio de señales de televisión por cable.

Laundry:

Contará también con una sala equipada con máquinas lava secarropas de uso colectivo mediante fichas.

Portero Eléctrico:

Sistema de portero eléctrico y telefonía interna centralizada.

Datos:

Previsión de conexiones internas en los ambientes de las unidades para recepción fija de sistema de datos (ADSL).

ESPECIFICACIONES CONSTRUCTIVAS

Fundaciones: Sistema general de cimentación según proyecto estructural.

Estructura Portante: Compuesta por un conjunto de elementos (pilares, vigas y losas) realizados en hormigón armado.

Cubiertas y Entrepisos: Todos los elementos estructurales superficiales horizontales del edificio serán realizados en hormigón armado.

Paramentos verticales interiores: Muros y cielorrasos interiores terminados con enduido de yeso y pintura latex lavable.

Aberturas Interiores: En madera con terminaciones en laca poliuretánica, con herrajes importados y manijas de diseño exclusivo.

Aberturas Exteriores: Aluminio anodizado, con cristales dobles aislantes termo-acústicos DVH.

Muros y Tabiques: Todos los muros exteriores del edificio serán realizados con mampostería tradicional y/o hormigón armado.

Barandas: En los balcones y terrazas de las unidades y en los espacios comunes en altura se colocaran barandas en aluminio anodizado y cristal laminado.

Instalación Sanitaria: Tuberías y fittings de PPL para desagües y termofusión para abastecimiento. Conexión del conjunto a redes públicas de abastecimiento y saneamiento.

Instalación Eléctrica: La instalación eléctrica de las unidades y de los espacios comunes del complejo será realizada con la línea DUOMO de CONATEL.

Zócalos: Realizados en fibromadera, terminada con laca poliuretánica ídem aberturas interiores en color blanco.

Ascensores: Elevador electromecánico de última generación, con variador de frecuencia y cabina en acero inoxidable para 8 pasajeros.

Terminaciones Exteriores: Muros exteriores terminados en combinación de revestimientos en placas y revoques con color.

Impermeabilizaciones y Aislaciones: En los muros exteriores se realizaran con revoques hidrófugos y poliuretano. En la azotea y terrazas serán con membranas asfálticas y poliuretano.

Pavimentos Interiores y exteriores: Realizados con porcelanato importado, rectificado, de una dureza y resistencia a la abrasión de grado tipo PEI 4 o superiores.

Revestimientos muros interiores: Cerámicas esmaltadas tipo monococción, Gres o porcelanatos esmaltados según el caso.

EQUIPAMIENTO:

Cortinas de enrollar: En dormitorios sistemas monoblock de persianas en aluminio color, ídem abertura, con piezas inyectadas con poliuretano aislante termo acústico.

Placares de Cocina y baños: En cocinas, placares bajo mesada y aéreos en líneas modulares en MDF laminado, con interiores ídem.
Herrajes de metal cromado importados y accesorios ídem.
En baños en madera natural y piletas de loza blanca.

Loza sanitaria: Inodoro pedestal con mochila, bidet ídem y lavatorio realizados en loza sanitaria esmaltada importada, en color blanco.

Mesadas: En cocinas, en granito o similares con piletas de acero inoxidable.

Conexiones y provisiones: En cocina: horno eléctrico, extractor, heladera, microondas y anafe.
En general: tomas de potencia, iluminación, detección de incendios, TV Cable, telefonía, y datos, WiFi, fibra óptica.
Pre instalaciones para Aire acondicionado (desagües, conexiones de energía y cañerías de gas) y lavarropas.

Grifería y accesorios: Tipo monocomando, con cierre cerámico, y con cuerpos exteriores realizados en bronce cromado.
Accesorios exteriores (perchas, portarrollos, etc.) en acero inoxidable.

Electrodomésticos: Anafes eléctricos, extractor de cocina con campanas, extractores de baños y termotanques eléctricos, incluidos e instalados.

Acondicionamiento térmico: Instalaciones y provisiones para equipos de aire acondicionado tipo Mini Split y losa radiante.

UBICACIÓN: SOLANO ANTUÑA Y LUIS DE LA TORRE



DISEÑO INTERIOR / COCINAS:



DISEÑO INTERIOR / BAÑOS Y DORMITORIOS:

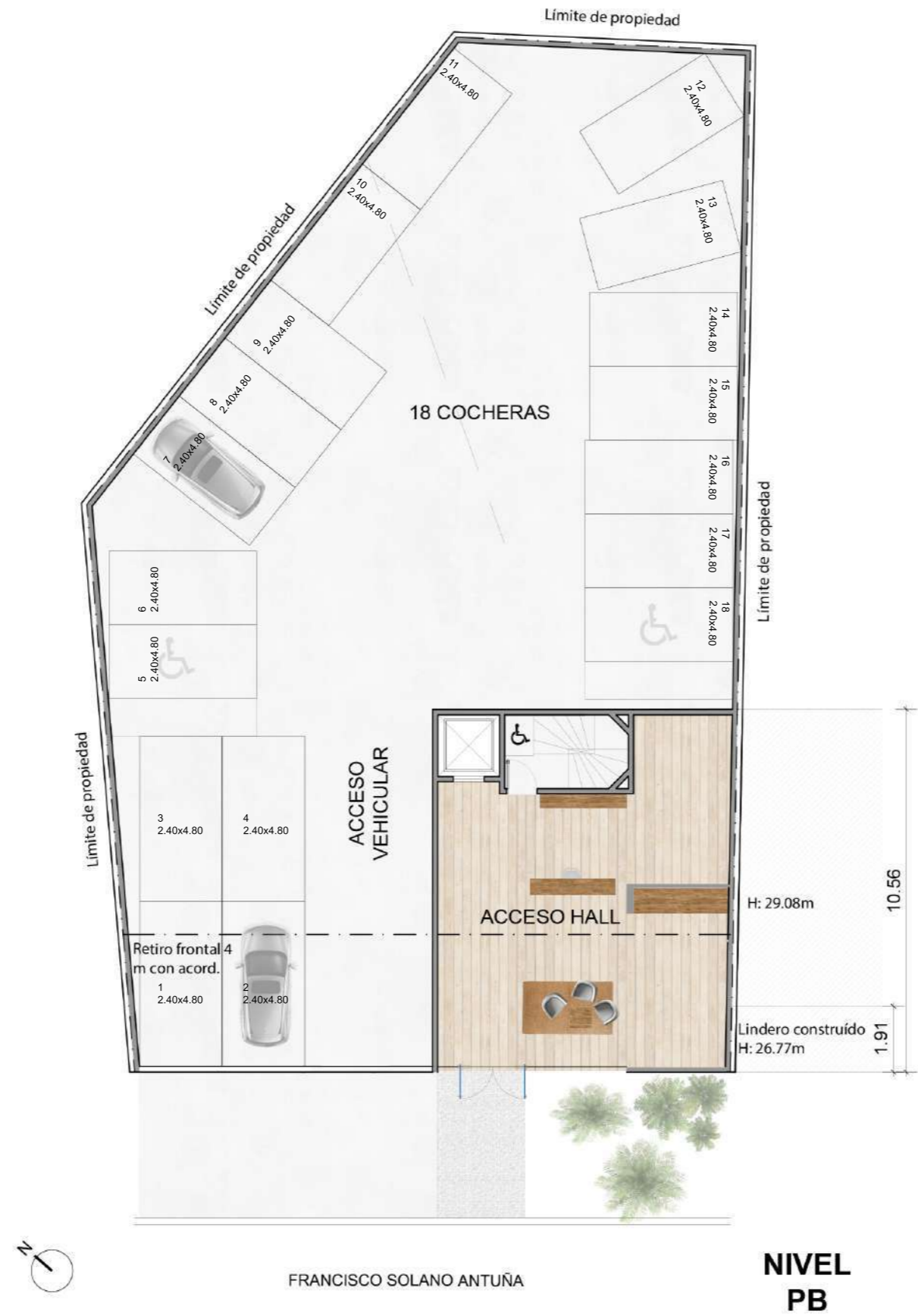


DISEÑO INTERIOR / LIVING - COMEDOR:

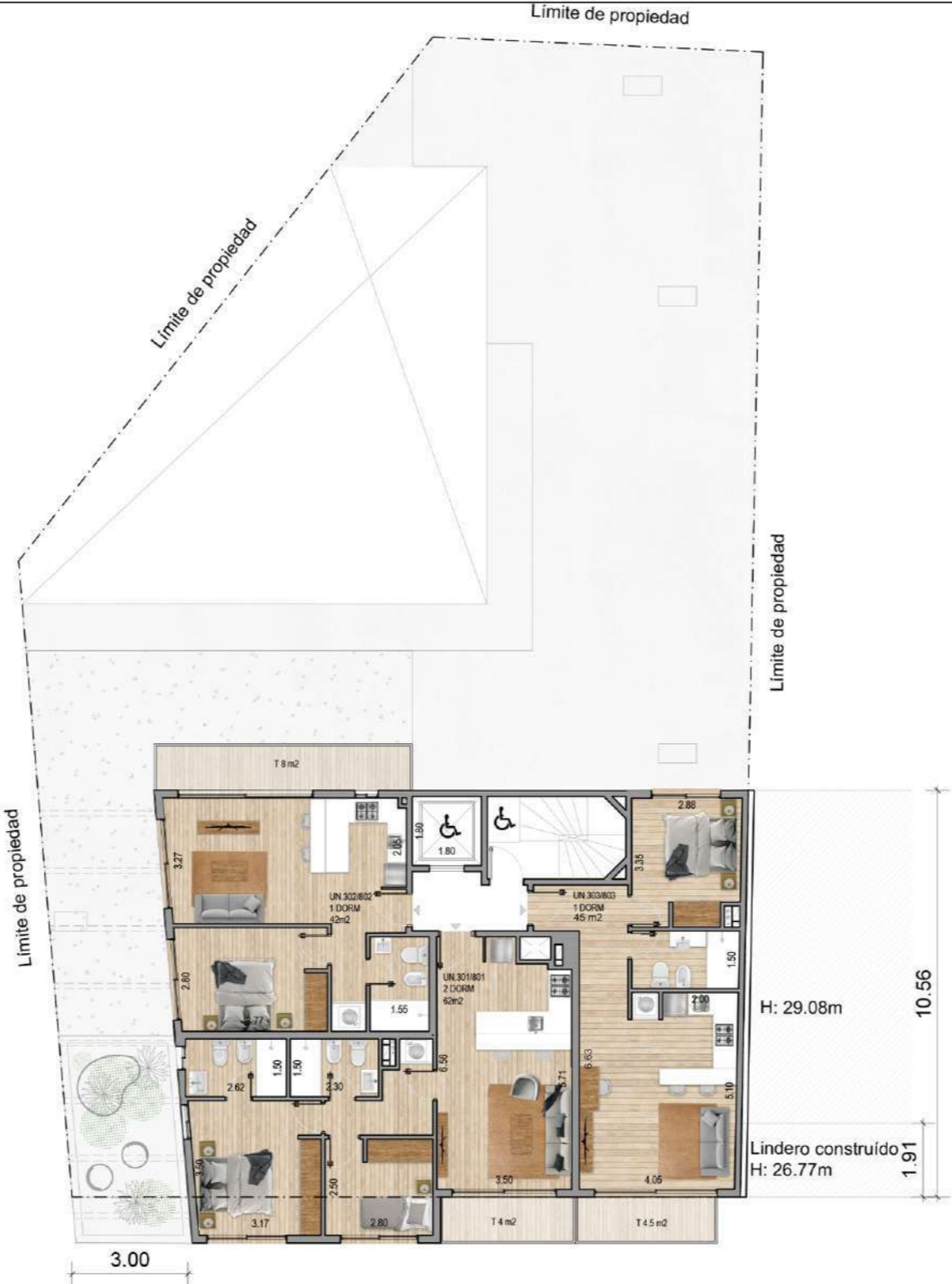


ESTILO DE VIDA:



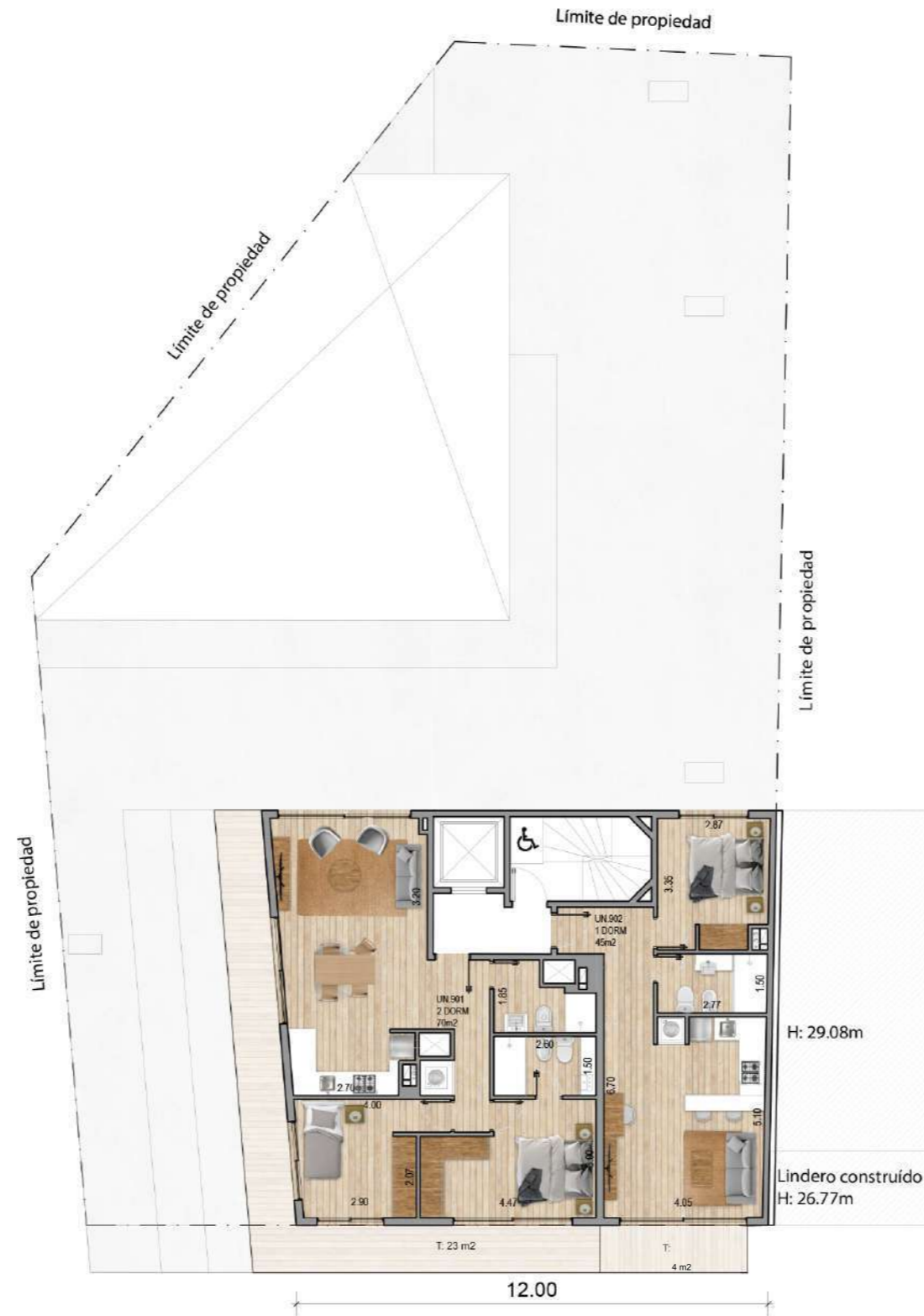


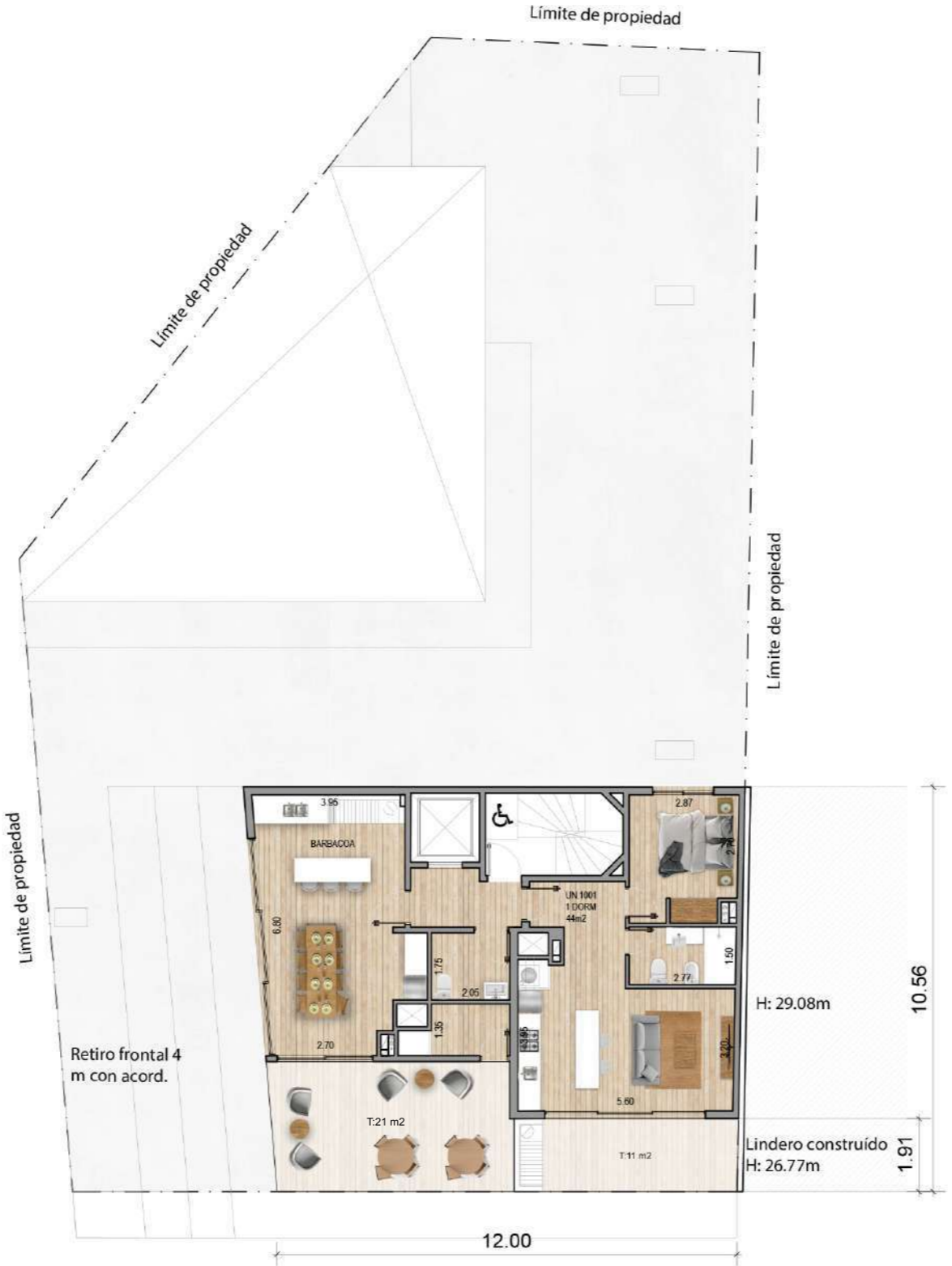




FRANCISCO SOLANO ANTUÑA

NIVEL
3-8





1 DORMITORIO - NIVEL 1 - 2

Área Total: 54 m²

Área Interior: 41 m²

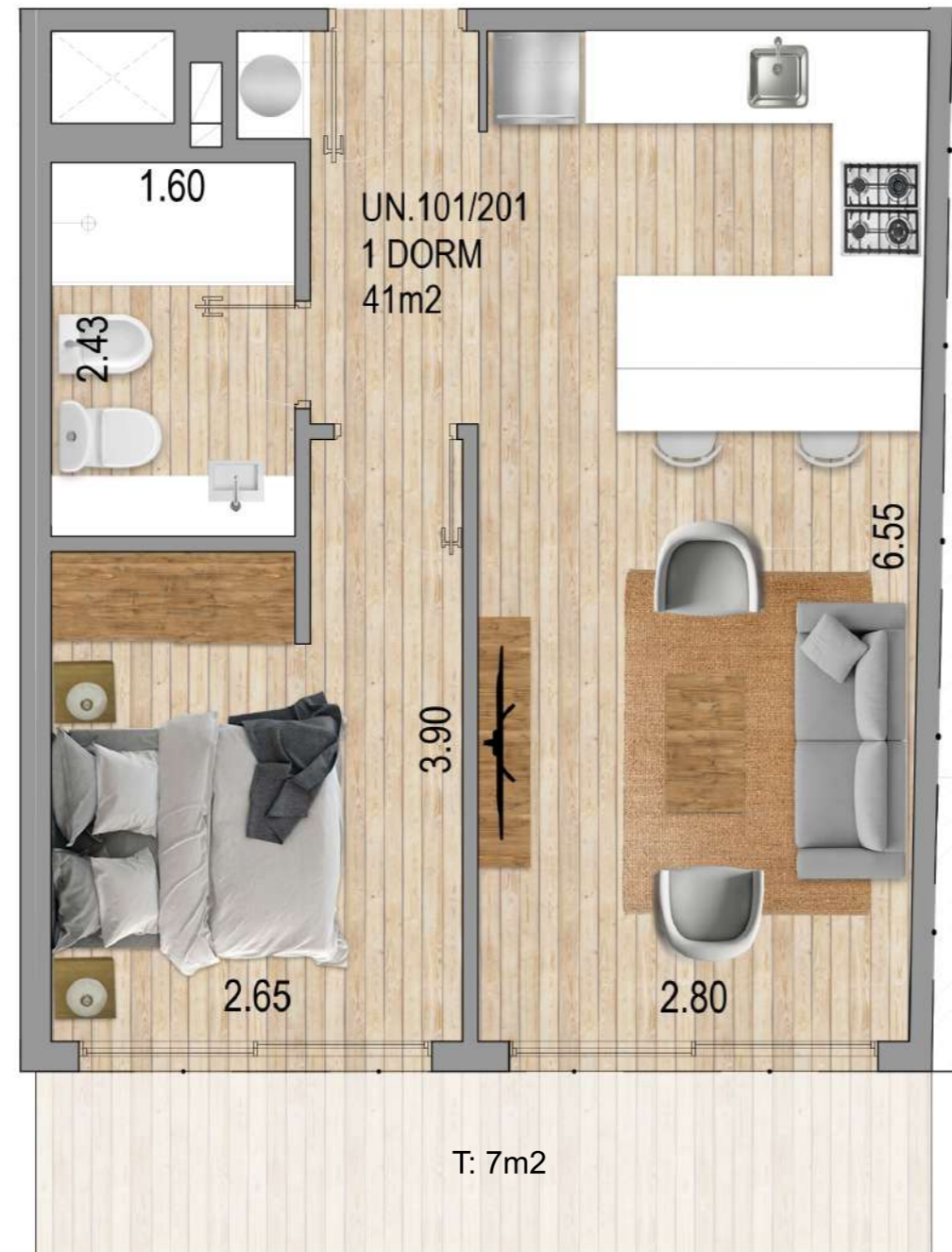
Área Terraza y Muros: 7 m²

Áreas Comunes: 6 m²

Ubicación: Frente

Unidad 101 - 201

Las medidas generales de los locales son de proyecto, pudiendo sufrir aumentos o disminuciones menores durante la obra.
 Las especificaciones constructivas son indicativas y podrán modificarse a criterio de los desarrollistas sin perjuicio de mantener las calidades generales.



2 DORMITORIOS - NIVELES 1 - 2

Área total: 77 m²

Área interior: 58 m²

Área Terraza: 10 m²

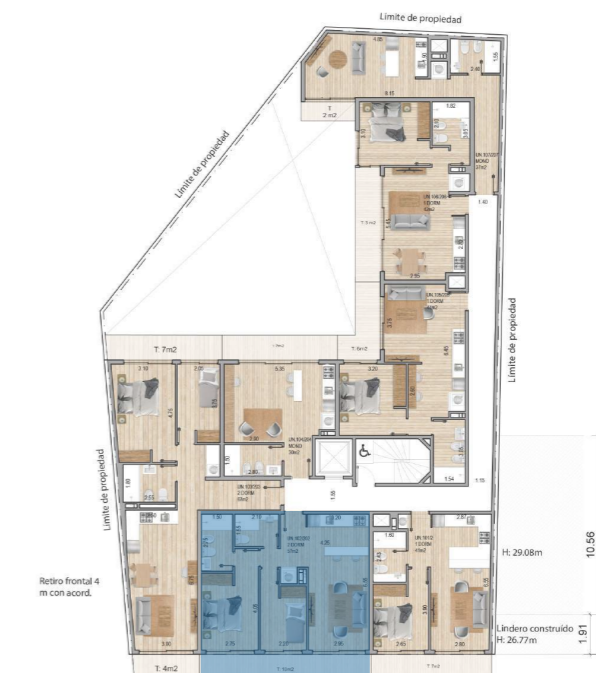
Áreas Comunes: 9 m²

Ubicación: Frente



Unidad 102 - 202

Las medidas generales de los locales son de proyecto, pudiendo sufrir aumentos o disminuciones menores durante la obra. Las especificaciones constructivas son indicativas y podrán modificarse a criterio de los desarrollistas sin perjuicio de mantener las calidades generales.



2 DORMITORIOS - NIVEL 1 - 2



Área total: 87 m²

Área interior: 66 m²

Área Terraza: 10 m²

Áreas Comunes: 11 m²

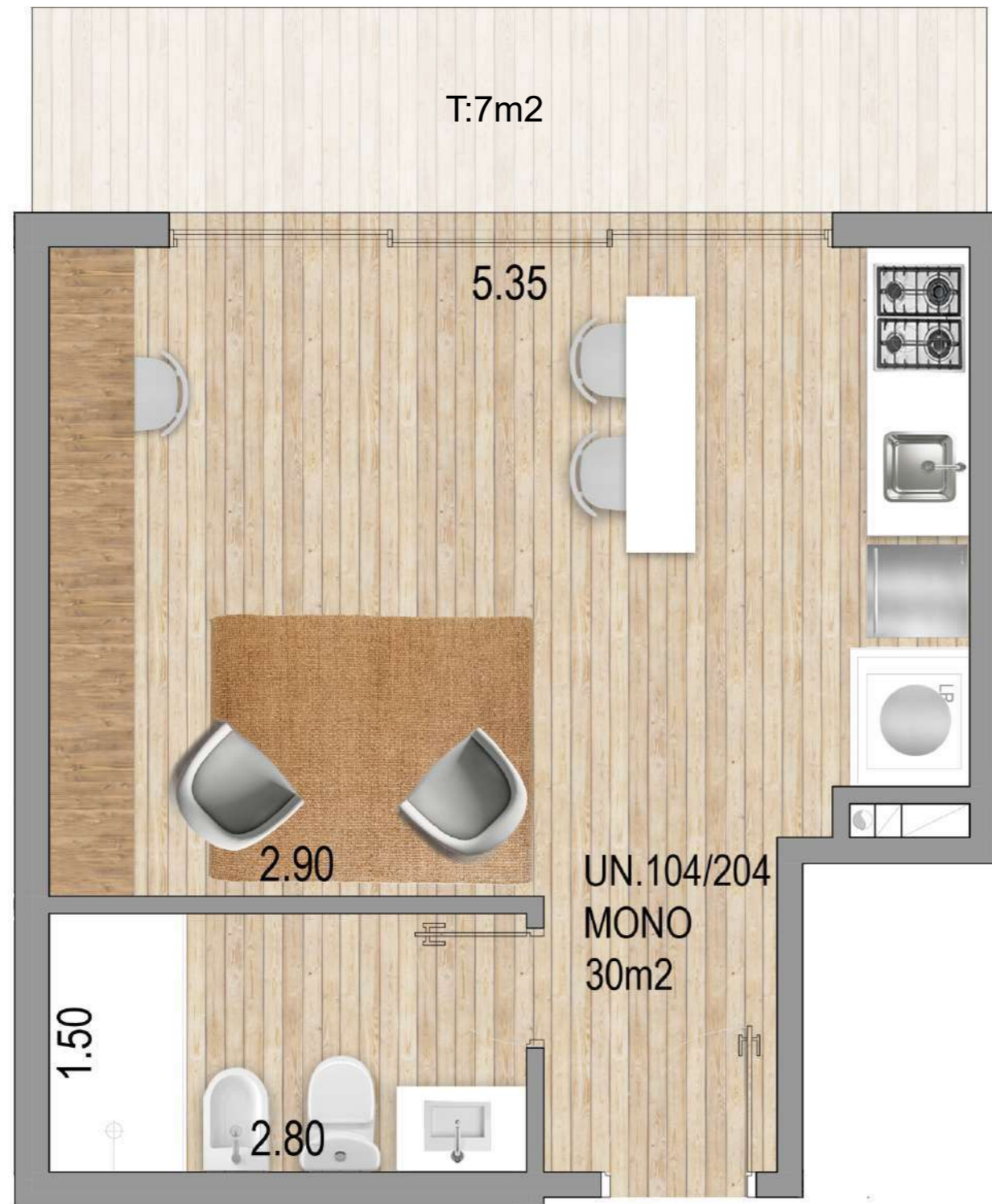
Ubicación: Frente

Unidad 103 - 203

Las medidas generales de los locales son de proyecto, pudiendo sufrir aumentos o disminuciones menores durante la obra. Las especificaciones constructivas son indicativas y podrán modificarse a criterio de los desarrollistas sin perjuicio de mantener las calidades generales.



MONOAMBIENTE - NIVEL 1 - 2



Área total: 42 m²

Área interior: 30 m²

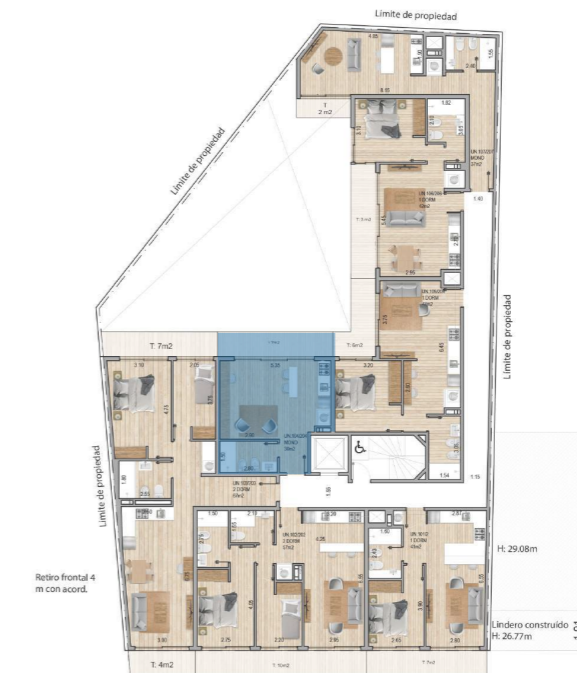
Área Terraza: 7 m²

Áreas Comunes: 5m²

Ubicación: Contrafrente

Unidad 104 - 204

Las medidas generales de los locales son de proyecto, pudiendo sufrir aumentos o disminuciones menores durante la obra. Las especificaciones constructivas son indicativas y podrán modificarse a criterio de los desarrollistas sin perjuicio de mantener las calidades generales.



1 DORMITORIO - NIVELES 1 - 2



Área total: 56 m²

Área interior: 44 m²

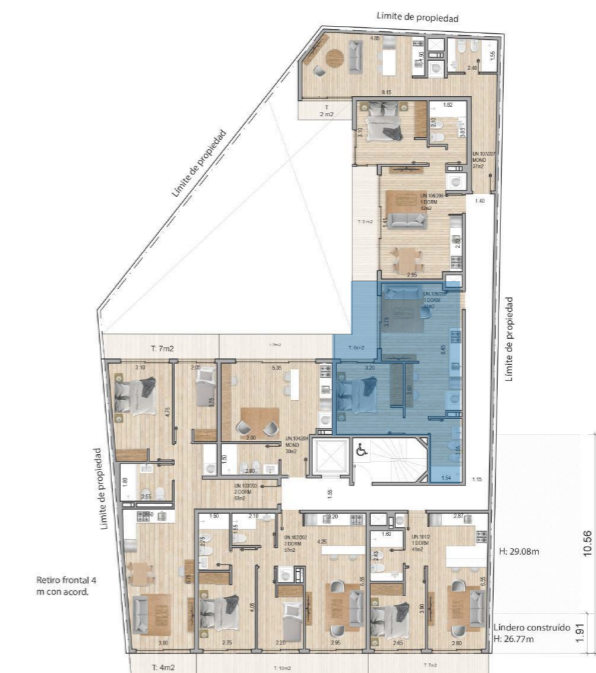
Área Terraza: 6 m²

Áreas Comunes: 6 m²

Ubicación: Contrafrente

Unidad 105 - 205

Las medidas generales de los locales son de proyecto, pudiendo sufrir aumentos o disminuciones menores durante la obra. Las especificaciones constructivas son indicativas y podrán modificarse a criterio de los desarrollistas sin perjuicio de mantener las calidades generales.



1 DORMITORIO - NIVEL 1 - 2



Área total: 55 m²
Área interior: 42 m²
Área Terraza: 7 m²
Áreas Comunes: 6 m²

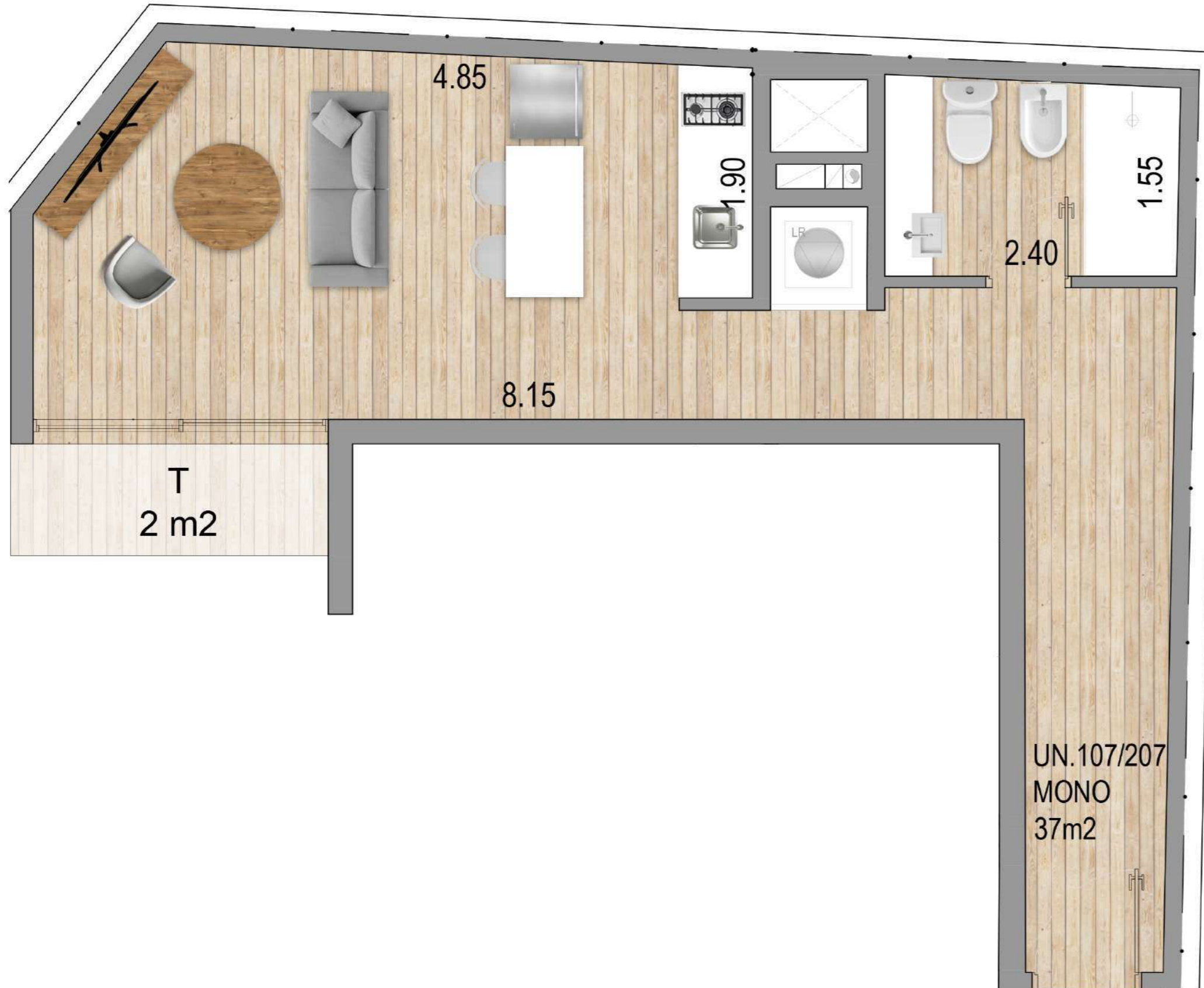
Ubicación: Contrafrente

Unidad 106 - 206

Las medidas generales de los locales son de proyecto, pudiendo sufrir aumentos o disminuciones menores durante la obra. Las especificaciones constructivas son indicativas y podrán modificarse a criterio de los desarrollistas sin perjuicio de mantener las calidades generales.



MONOAMBIENTE - NIVEL 1-2



Área total: 44 m²

Área interior: 37 m²

Área Terraza: 2 m²

Áreas Comunes: 5 m²

Ubicación: Contrafrente

Unidad 107 - 207

Las medidas generales de los locales son de proyecto, pudiendo sufrir aumentos o disminuciones menores durante la obra. Las especificaciones constructivas son indicativas y podrán modificarse a criterio de los desarrollistas sin perjuicio de mantener las calidades generales.



Área total: 76 m²

Área interior: 62 m²

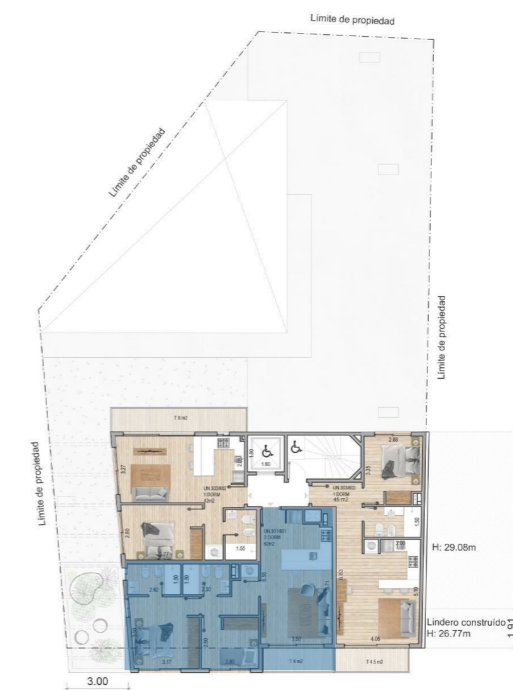
Área Terraza: 4 m²

Áreas Comunes: 10 m²

Ubicación: Frente

Unidad 301 - 801

Las medidas generales de los locales son de proyecto, pudiendo sufrir aumentos o disminuciones menores durante la obra. Las especificaciones constructivas son indicativas y podrán modificarse a criterio de los desarrollistas sin perjuicio de mantener las calidades generales.





Área total: 56 m²

Área interior: 42 m²

Área Terraza: 8 m²

Áreas Comunes: 6m²

Ubicación: Contrafrente

Unidad 302 - 802

Las medidas generales de los locales son de proyecto, pudiendo sufrir aumentos o disminuciones menores durante la obra. Las especificaciones constructivas son indicativas y podrán modificarse a criterio de los desarrollistas sin perjuicio de mantener las calidades generales.



1 DORMITORIO - NIVEL 3 - 8



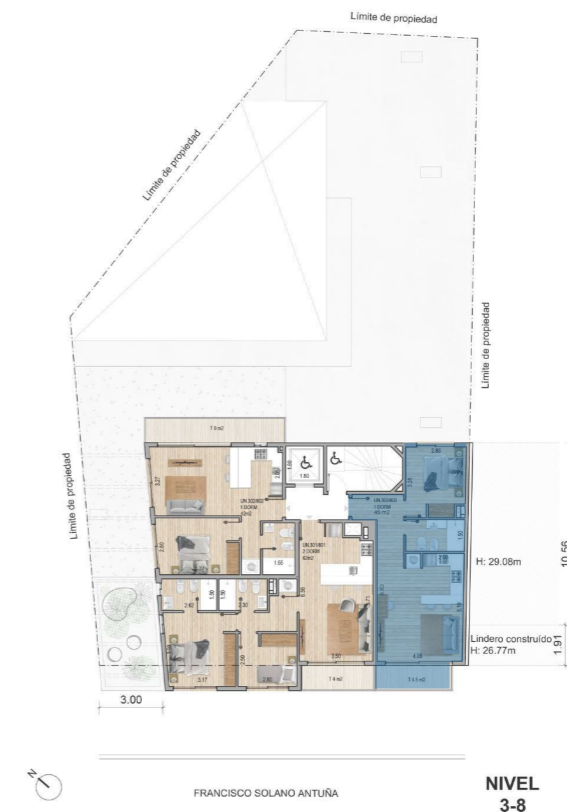
Área total: 56.5 m²

Área interior: 45 m²
Área Terraza: 4.5 m²
Áreas Comunes: 7m²

Ubicación: Frente

Unidad 303 - 803

Las medidas generales de los locales son de proyecto, pudiendo sufrir aumentos o disminuciones menores durante la obra.
Las especificaciones constructivas son indicativas y podrán modificarse a criterio de los desarrollistas sin perjuicio de mantener las calidades generales.





Área total: 106 m²

Área interior: 70 m²

Área Terraza: 23 m²

Áreas Comunes: 13 m²

Ubicación: Frente

Unidad 901

Las medidas generales de los locales son de proyecto, pudiendo sufrir aumentos o disminuciones menores durante la obra. Las especificaciones constructivas son indicativas y podrán modificarse a criterio de los desarrollistas sin perjuicio de mantener las calidades generales.



1 DORMITORIO - NIVEL 9



Área total: 56 m²

Área interior: 45 m²
Área Terraza: 4 m²
Áreas Comunes: 7m²

Ubicación: Frente

Unidad 902

Las medidas generales de los locales son de proyecto, pudiendo sufrir aumentos o disminuciones menores durante la obra. Las especificaciones constructivas son indicativas y podrán modificarse a criterio de los desarrollistas sin perjuicio de mantener las calidades generales.





Área total: 62 m²

Área interior: 44 m²

Área Terraza y muros: 11 m²

Áreas Comunes: 7m²

Ubicación: Frente

Unidad 1001

Las medidas generales de los locales son de proyecto, pudiendo sufrir aumentos o disminuciones menores durante la obra. Las especificaciones constructivas son indicativas y podrán modificarse a criterio de los desarrollistas sin perjuicio de mantener las calidades generales.



ASESORA

**ESTUDIO
FISCHER**

DESARROLLA



PROYECTO:

GómezPlatero
ARQUITECTURA & URBANISMO

| www.gardenia.uy |

EQUIPAMIENTO

SAMSUNG



*Las imágenes, fotografías, renders, materiales gráficos, planos, medidas y especificaciones, así como el equipamiento, detalles decorativos, colores, mobiliario y otros elementos, son de carácter meramente ilustrativo y pueden no representar exactamente la realidad, no implicando una obligación para Alpenhaus a construir tales como están descritos. Alpenhaus se reserva el derecho a realizar cambios en las formas, distribuciones, apariencia y contenido de las diferentes áreas del edificio, basado en las reglamentaciones y recomendaciones de arquitectos / ingenieros, diseñadores de interiores y consultores, sin previo aviso. Los sectores privados sólo serán entregados con el material descrito en los contratos, siendo la decoración y ambientación colocados en las imágenes, solamente propuestas decorativas.

Alpenhaus no se responsabiliza por las decisiones tomadas por el lector basadas únicamente en la información provista en este brochure.

ESTUDIO
FISCHER
REAL ESTATE

Esteban Elena 6527 | Tel.: (+598) 2600 37 46 | E-mail: info@estudiofischer.com