

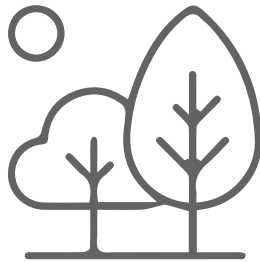


PUNTA CARRETAS  
**VILLAGE**

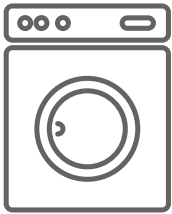
**ESTUDIO FISCHER** | REAL ESTATE



# AMENITIES



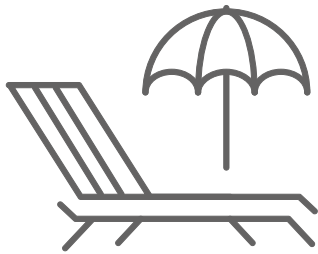
Áreas Parquizadas



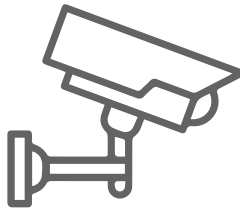
Laundry



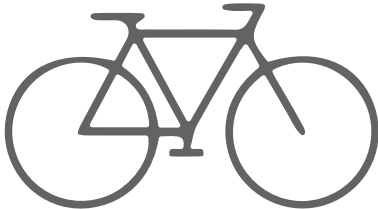
Rooftop con Parrilleros y Livings



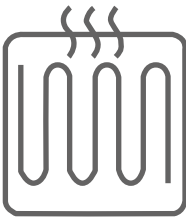
Solarium



Seguridad



Bike Garage



Calefacción con Losa Radiante



# SERVICIOS

## Recepción, Vigilancia y Seguridad:

Se dispondrá de infraestructura y equipamiento para implementar sistemas de Recepción y Vigilancia, y un circuito de cámaras de seguridad.

## CCTV:

Circuito cerrado de cámaras de vigilancia en accesos, cerco perimetral y áreas comunes exteriores.

## Sistema de detección y extinción incendios:

Conjunto de sensores de calor/humo en áreas comunes y alarmas de incendio centralizados, bombas y tanques, y extinguidores según normas de DNB.

## Telefonía interna y externa:

Sistema de comunicación telefónica interna (espacios comunes, servicios y recepción) y externa (telefonía urbana de aptos.).

## Cocheras:

- En la planta baja se dispondrá de cocheras individuales, dobles y demás servicios generales.
- Espacio para guardar bicicletas.

## Portones automáticos:

Portones automáticos con control remoto para ingreso a garaje.

## WI FI

Cobertura de conexión inalámbrica para Internet en espacios comunes del edificio.

## TV Cable:

Previsión de conexiones en los ambientes de las unidades (estar y dormitorios) para el servicio de señales de televisión por cable.

## Laundry:

Se contará también con una sala equipada con máquinas lava secarropas de uso colectivo mediante fichas.

## Portero Eléctrico:

Sistema de portero eléctrico y telefonía interna centralizada.

## Datos:

Previsión de conexiones internas en los ambientes de las unidades para recepción fija de sistema de datos (ADSL).



# ESPECIFICACIONES CONSTRUCTIVAS

**Fundaciones:** Sistema general de cimentación según proyecto estructural.

**Estructura Portante:** Compuesta por un conjunto de elementos (pilares, vigas y losas) realizados en hormigón armado.

**Cubiertas y Entrepisos:** Todos los elementos estructurales superficiales horizontales del edificio serán realizados en hormigón armado.

**Paramentos verticales interiores:** Muros y cielorrasos interiores terminados con enduido de yeso y pintura latex lavable.

**Aberturas Interiores:** En madera con terminaciones en laca poliuretánica, con herrajes importados y manijas de diseño exclusivo.

**Aberturas Exteriores:** Aluminio anodizado, con cristales dobles aislantes termo-acústicos DVH.

**Muros y Tabiques:** Todos los muros exteriores del edificio serán realizados con mampostería tradicional y/o hormigón armado.

**Barandas:** En los balcones y terrazas de las unidades y en los espacios comunes en altura se colocaran barandas en aluminio anodizado y cristal laminado.

**Instalación Sanitaria:** Tuberías y fittings de PPL para desagües y termofusión para abastecimiento. Conexión del conjunto a redes públicas de abastecimiento y saneamiento.

**Instalación Eléctrica:** La instalación eléctrica de las unidades y de los espacios comunes del complejo será realizada con la línea DUOMO de CONATEL.

**Zócalos:** Realizados en fibromadera, terminada con laca poliuretánica ídem aberturas interiores en color blanco.

**Ascensores:** Elevador electromecánico de última generación, con variador de frecuencia y cabina en acero inoxidable para 8 pasajeros.

**Terminaciones Exteriores:** Muros exteriores terminados en combinación de revestimientos en placas y revoques con color.

**Impermeabilizaciones y Aislaciones:** En los muros exteriores se realizaran con revoques hidrófugos y poliuretano. En la azotea y terrazas serán con membranas asfálticas y poliuretano.

**Pavimentos Interiores y exteriores:** Realizados con porcelanato importado, rectificado, de una dureza y resistencia a la abrasión de grado tipo PEI 4 o superiores.

**Revestimientos muros interiores:** Cerámicas esmaltadas tipo monococción, Gres o porcelanatos esmaltados según el caso.

# EQUIPAMIENTO:

**Cortinas de enrollar:** En dormitorios sistemas monoblock de persianas en aluminio color, ídem abertura, con piezas inyectadas con poliuretano aislante termo acústico.

**Placares de Cocina y baños:** : En cocinas, placares bajo mesada y aéreos en líneas modulares en MDF laminado, con interiores ídem.  
Herrajes de metal cromado importados y accesorios ídem.  
En baños en madera natural y piletas de loza blanca.

**Loza sanitaria:** Inodoro pedestal con mochila, bidet ídem y lavatorio realizados en loza sanitaria esmaltada importada, en color blanco.

**Mesadas:** En cocinas, en granito o similares con pileta de acero inoxidable.

**Conexiones y provisiones:** En cocina: horno eléctrico, extractor, heladera, microondas y anafe.  
En general: tomas de potencia, iluminación, detección de incendios, TV Cable, telefonía, y datos, WiFi, fibra óptica.  
Pre instalaciones para Aire acondicionado (desagües, conexiones de energía y cañerías de gas) y lavarropas.

**Grifería y accesorios:** Tipo monocomando, con cierre cerámico, y con cuerpos exteriores realizados en bronce cromado.  
Accesorios exteriores (perchas, portarrollos, etc.) en acero inoxidable.

**Electrodomésticos:** Anafes eléctricos, extractor de cocina con campanas, extractores de baños y termotanques eléctricos, incluidos e instalados.

**Acondicionamiento térmico:** Instalaciones y provisiones para equipos de aire acondicionado tipo Mini Split y losa radiante.



UBICACIÓN: GARCÍA CORTINAS 2478



DISEÑO INTERIOR / COCINAS:





DISEÑO INTERIOR / BAÑOS Y DORMITORIOS:



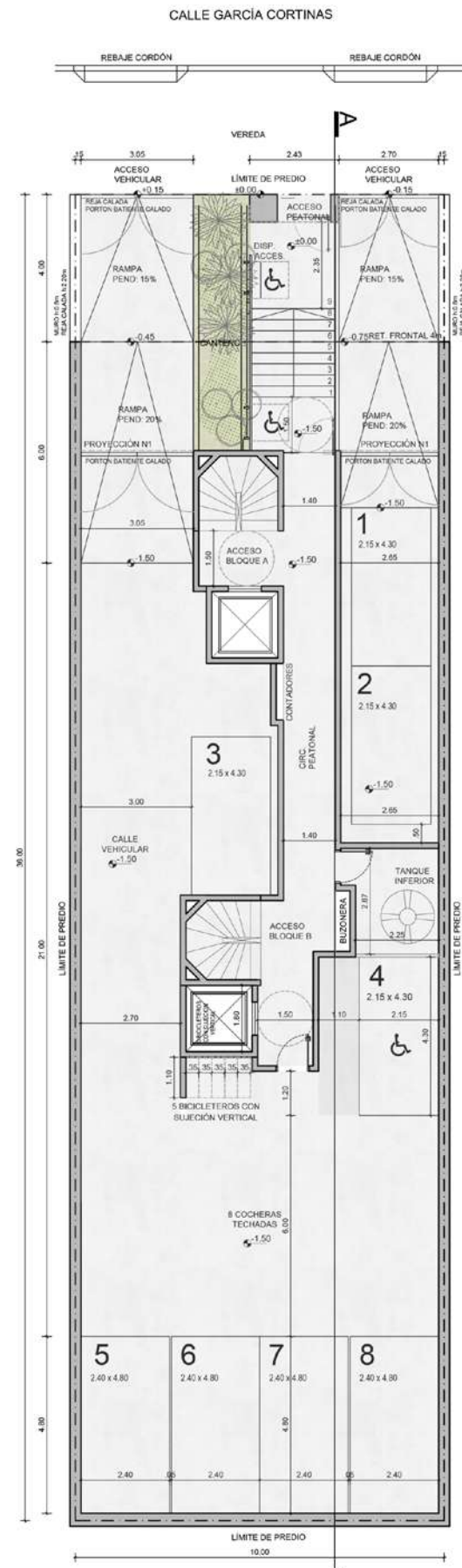
DISEÑO INTERIOR / LIVING - COMEDOR:



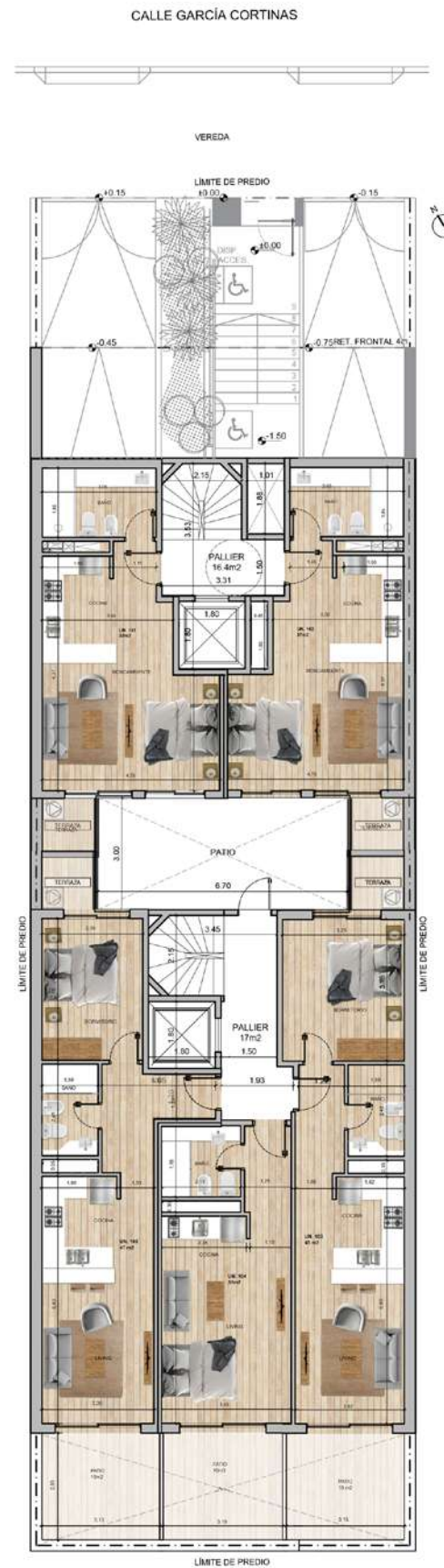


ESTILO DE VIDA:



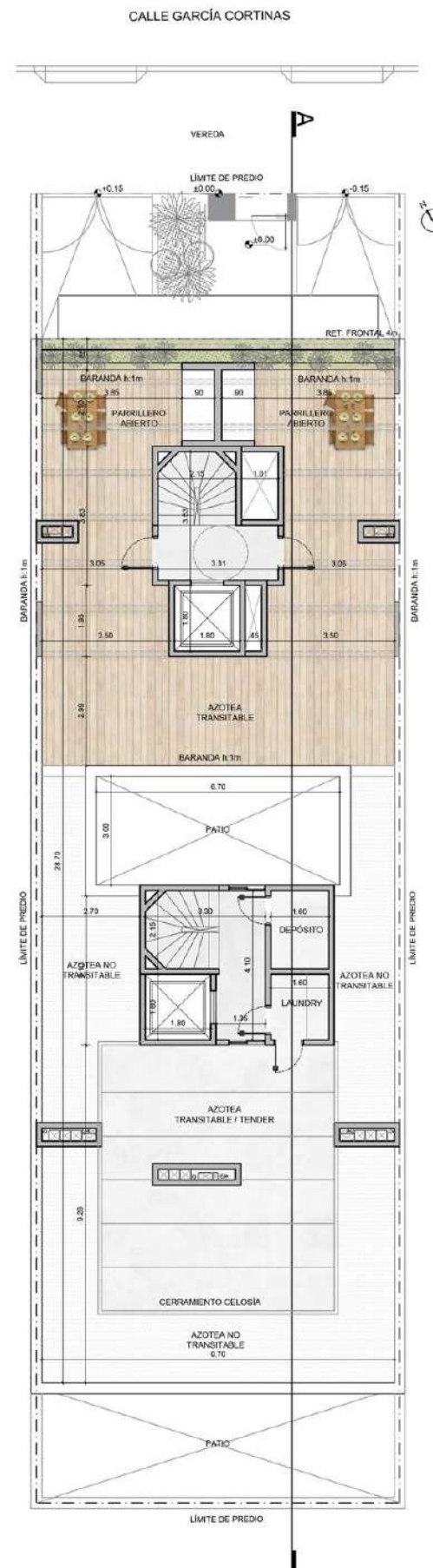














Área Total: 39,5 m<sup>2</sup>

Área Interior: 37 m<sup>2</sup>

Área terraza: 2,5 m<sup>2</sup>

Unidad: 101

Las medidas generales de los locales son de proyecto, pudiendo sufrir aumentos o disminuciones menores durante la obra. Las especificaciones constructivas son indicativas y podrán modificarse a criterio de los desarrollistas sin perjuicio de mantener las calidades generales.





Área Total: 39,5 m<sup>2</sup>

Área Interior: 37 m<sup>2</sup>

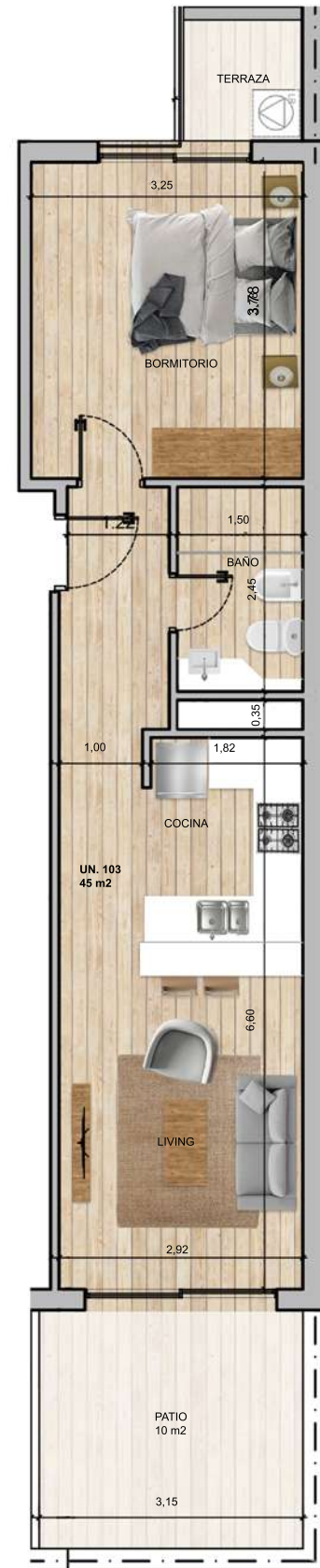
Área terraza: 2,5 m<sup>2</sup>

Unidad: 102

Las medidas generales de los locales son de proyecto, pudiendo sufrir aumentos o disminuciones menores durante la obra. Las especificaciones constructivas son indicativas y podrán modificarse a criterio de los desarrollistas sin perjuicio de mantener las calidades generales.







**Área Total: 57,5 m<sup>2</sup>**  
**Área Interior: 45 m<sup>2</sup>**  
**Área terraza: 12,5 m<sup>2</sup>**

Unidad: 103

Las medidas generales de los locales son de proyecto, pudiendo sufrir aumentos o disminuciones menores durante la obra. Las especificaciones constructivas son indicativas y podrán modificarse a criterio de los desarrollistas sin perjuicio de mantener las calidades generales.





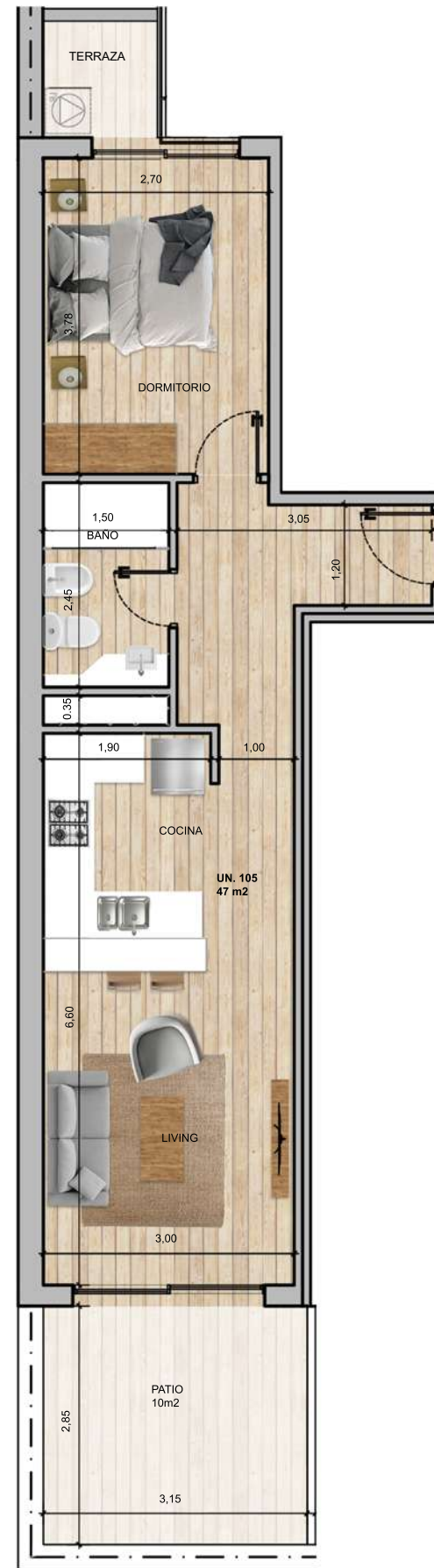
**Área Total: 41 m<sup>2</sup>**  
**Área Interior: 31 m<sup>2</sup>**  
**Área terraza: 10 m<sup>2</sup>**

Unidad: 104

Las medidas generales de los locales son de proyecto, pudiendo sufrir aumentos o disminuciones menores durante la obra. Las especificaciones constructivas son indicativas y podrán modificarse a criterio de los desarrollistas sin perjuicio de mantener las calidades generales.







**Área Total: 59,5 m<sup>2</sup>**  
**Área Interior: 47 m<sup>2</sup>**  
**Área terraza: 12,5 m<sup>2</sup>**

Unidad: 105

Las medidas generales de los locales son de proyecto, pudiendo sufrir aumentos o disminuciones menores durante la obra.  
 Las especificaciones constructivas son indicativas y podrán modificarse a criterio de los desarrollistas sin perjuicio de mantener las calidades generales.

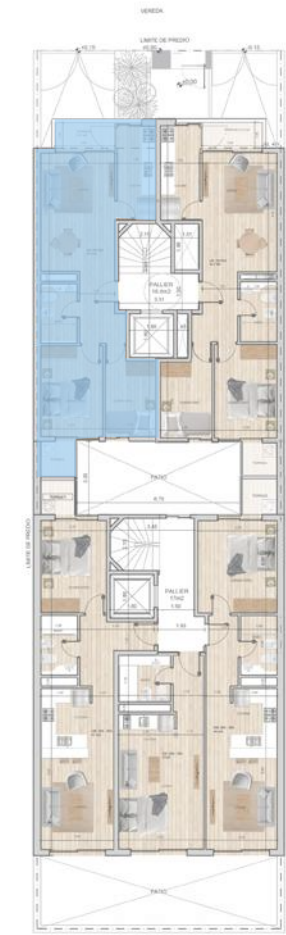




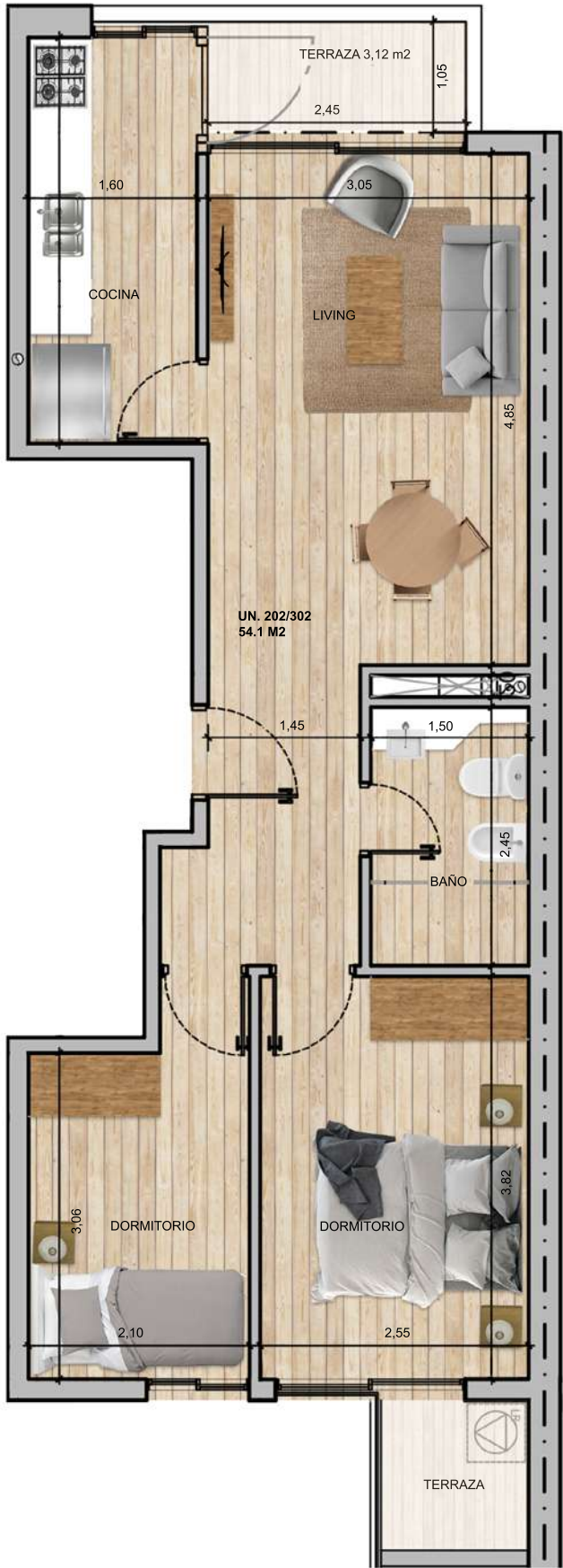
**Área Total: 59,72 m<sup>2</sup>**  
**Área Interior: 54,1 m<sup>2</sup>**  
**Área terraza: 5,62 m<sup>2</sup>**

Unidad: 201 - 301

Las medidas generales de los locales son de proyecto, pudiendo sufrir aumentos o disminuciones menores durante la obra. Las especificaciones constructivas son indicativas y podrán modificarse a criterio de los desarrollistas sin perjuicio de mantener las calidades generales.





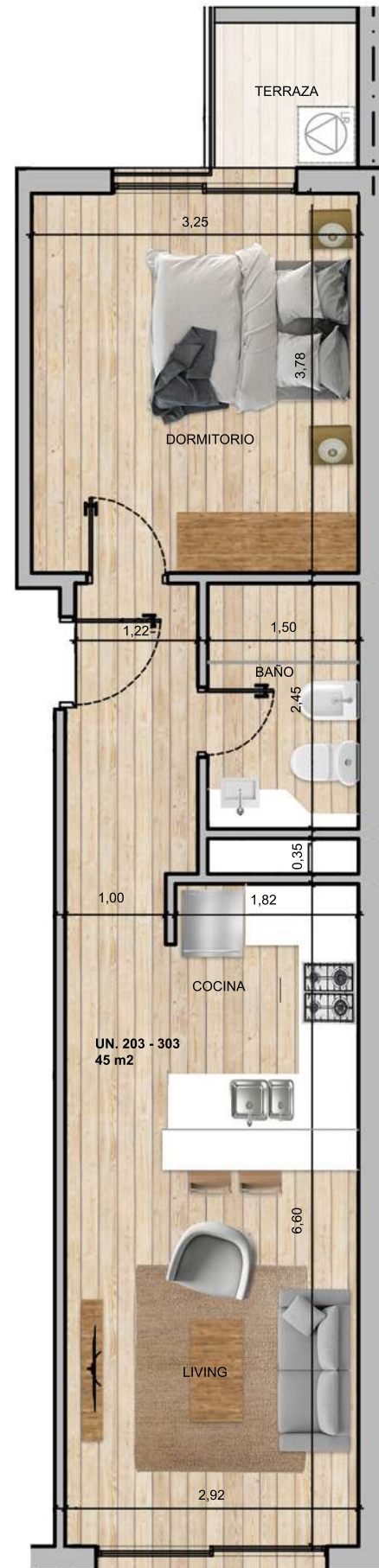


**Área Total: 59,72 m<sup>2</sup>**  
**Área Interior: 54,1 m<sup>2</sup>**  
**Área terraza: 5,62 m<sup>2</sup>**

Unidad: 202 - 302

Las medidas generales de los locales son de proyecto, pudiendo sufrir aumentos o disminuciones menores durante la obra. Las especificaciones constructivas son indicativas y podrán modificarse a criterio de los desarrollistas sin perjuicio de mantener las calidades generales.





Área Total: 47,5 m<sup>2</sup>

Área Interior: 45 m<sup>2</sup>

Área terraza: 2,5 m<sup>2</sup>

Unidad: 203 - 303

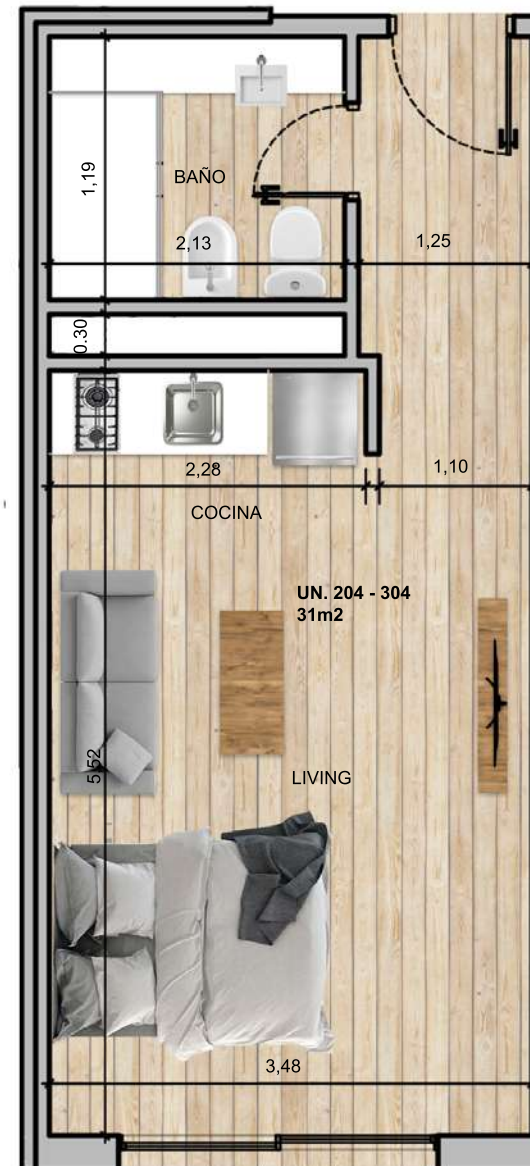
Las medidas generales de los locales son de proyecto, pudiendo sufrir aumentos o disminuciones menores durante la obra. Las especificaciones constructivas son indicativas y podrán modificarse a criterio de los desarrollistas sin perjuicio de mantener las calidades generales.



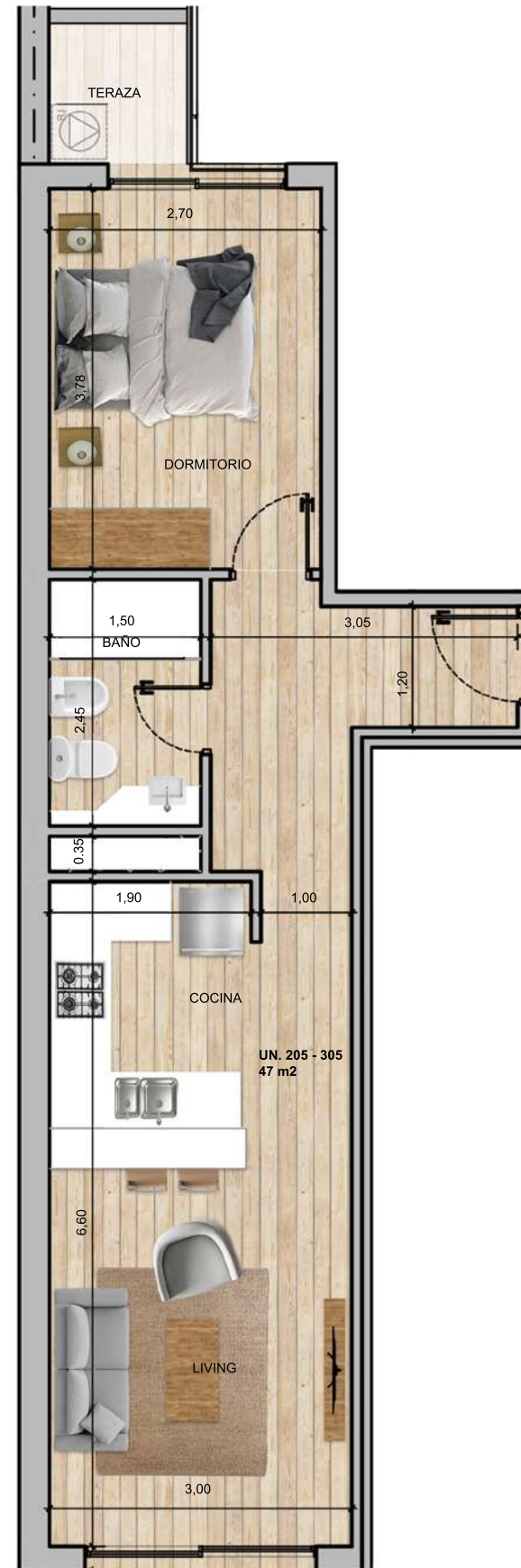
**Área Total: 31 m<sup>2</sup>**  
**Área Interior: 31 m<sup>2</sup>**

Unidad: 204 - 304

Las medidas generales de los locales son de proyecto, pudiendo sufrir aumentos o disminuciones menores durante la obra. Las especificaciones constructivas son indicativas y podrán modificarse a criterio de los desarrollistas sin perjuicio de mantener las calidades generales.







**Área Total: 49,5 m<sup>2</sup>**

**Área Interior: 47 m<sup>2</sup>**

**Área terraza: 2,5 m<sup>2</sup>**

Unidad: 205 - 305

Las medidas generales de los locales son de proyecto, pudiendo sufrir aumentos o disminuciones menores durante la obra. Las especificaciones constructivas son indicativas y podrán modificarse a criterio de los desarrollistas sin perjuicio de mantener las calidades generales.



DESARROLLA:  **Kaizen Group**  
REAL ESTATE

ARQUITECTOS:  **M A G**

ASESORA: **ESTUDIO FISCHER**  
SERVICIOS PROFESIONALES · REAL ESTATE



**BOSCH**

**SAMSUNG**



ESTUDIO  
FISCHER  
REAL ESTATE

Esteban Elena 6527 | Tel.: (+598) 2600 37 46 | E-mail: [info@estudiofischer.com](mailto:info@estudiofischer.com)