



MANSA TOWER

ESTUDIO FISCHER

REAL
ESTATE

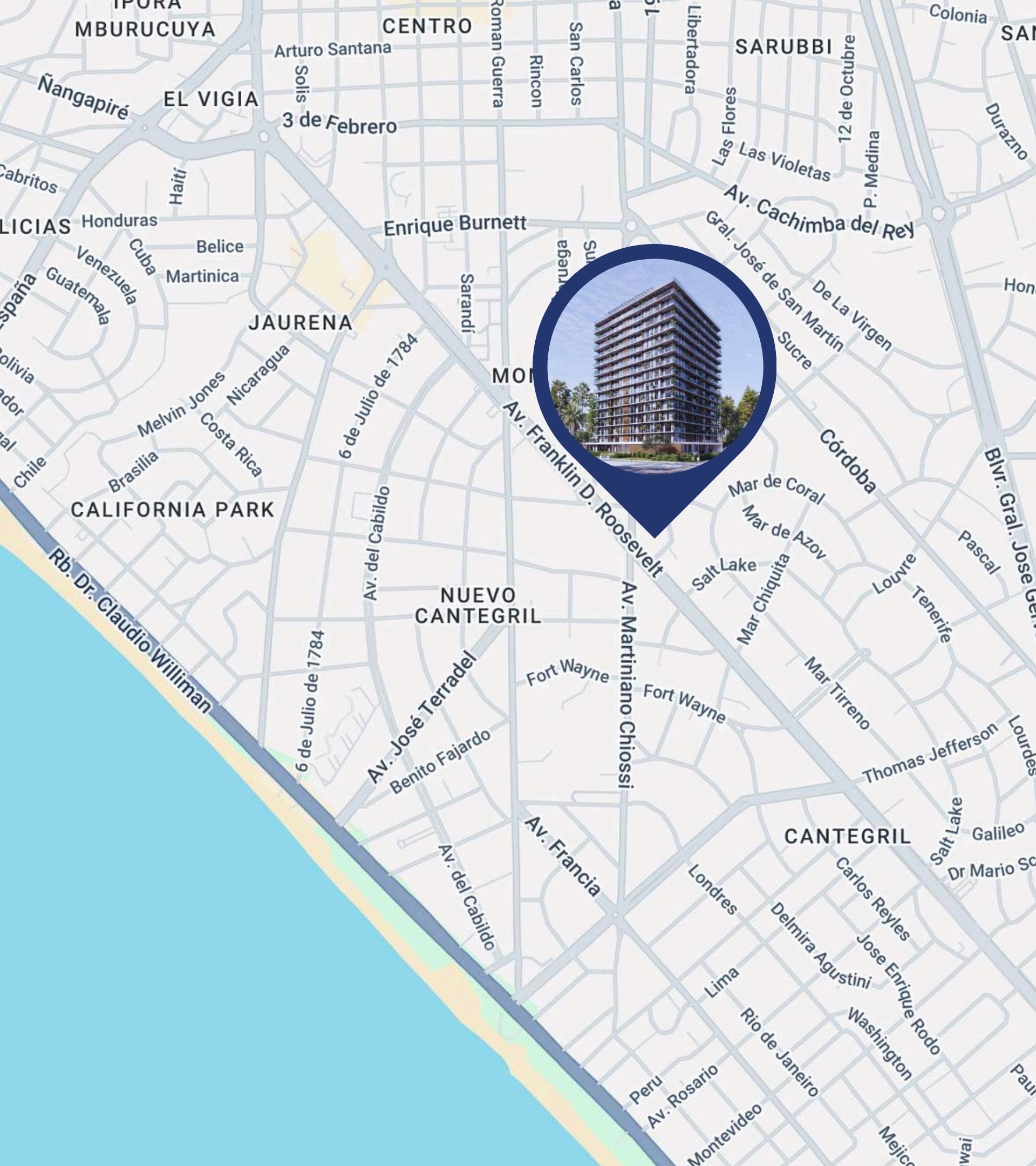
TU HOGAR IDEAL

Esta torre de 13 pisos tiene una ubicación estratégica con doble frente sobre Av. Roosevelt y Simón Bolívar, cercana a puntos comerciales, a universidades y a la Playa Mansa de Punta del Este.

Ofrece unidades de 1 y 2 dormitorios, con amplios ambientes y balcones. Los amenities están especialmente diseñados para disfrutarlos todo el año, incluyendo piscina interior y exterior, barbacoa, kids club, y gimnasio, entre otros.

Pisos altos con vista al mar.





UBICACIÓN

Ubicado en Punta del Este, Avenida Roosevelt y Chiossi, Mansa Tower se desarrolla en una zona de alto crecimiento, cercano a la parada 18 de la Playa Mansa.

ENTORNO



Cantegril Country Club Golf



Atlántico Punta Shopping



Playa Mansa - Pta. del Este



Parque El Jagüel

AMENITIES

Mansa Tower ofrece amenities para brindar confort y entretenimiento a todas las edades, aprovechando el entorno natural, todos los días del año.



Piscina abierta y cerrada



Gym



Barbacoa



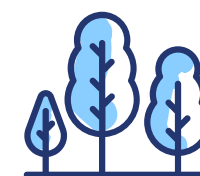
Laundry



Kids Club



Cargador eléctrico



Espacios verdes



Solarium



MANSA TOWER



SERVICIOS

Recepción, Vigilancia y Seguridad:

Se dispondrá de local y servicios de recepción y vigilancia, y un circuito de cámaras de seguridad durante las 24 horas. Todo el conjunto edilicio estará cercado y protegido por una reja perimetral.

CCTV:

Circuito cerrado de cámaras de vigilancia en accesos, cerco perimetral y áreas comunes exteriores.

Sist. detección y extinción incendios:

Conjunto de sensores de calor/humo en áreas comunes y alarmas de incendio centralizados, bombas y tanques, y extinguidores según normas de DNB.

Telefonía interna y externa: .

Sistema de comunicación telefónica interna (espacios comunes, servicios y recepción) y externa (telefonía urbana de aptos.).

Cocheras:

En los subsuelos, se dispondrá de cocheras individuales y otros servicios generales.

Portones automáticos:

Portones automáticos con control remoto para ingreso a garage.

WI FI

Cobertura de conexión inalámbrica para Internet en espacios comunes del edificio (solariums, barbacoas y otros).

TV Cable:

Previsión de conexiones en los ambientes de las unidades (estar y dormitorios) para el servicio de señales de televisión por cable.

Laundry:

Sala equipada con máquinas lava secarropas de uso colectivo mediante fichas.

Portero Eléctrico:

Sistema de portero eléctrico y telefonía interna centralizada.

Datos:

Previsión de conexiones internas en los ambientes de las unidades para recepción fija de sistema de datos (ADSL).

ESPECIFICACIONES CONSTRUCTIVAS

Fundaciones:

Sistema de cimentaciones realizado con patines/pilotes de hormigón armado.

Estructura portante:

Compuesta por un conjunto de elementos (pilares, vigas y losas) realizados en hormigón armado.

Paramentos verticales interiores:

Muros interiores terminados con enduido de yeso y pintura latex lavable.

Cielorrasos:

De hormigón visto en ambientes principales.

Aberturas Interiores:

En madera con terminaciones en laca poliuretánica, herrajes importados y manijas de diseño exclusivo.

Aberturas Exteriores:

Aluminio anodizado negro, con cristales dobles aislantes termo-acústicos DVH.

Zócalos:

En fibra de madera, terminada con pintura plástica lavable en igual color que los muros.

Barandas:

En los balcones y terrazas de las unidades, y en los espacios comunes en altura, se colocan barandas en aluminio anodizado y cristal laminado.

Instalación Sanitaria:

Tuberías y fittings de PPL para desagües y termofusión para abastecimiento. Conexión del conjunto a redes públicas de abastecimiento y saneamiento.

Instalación Eléctrica:

Canales, cables, tableros y piezas según normas y materiales aprobados por UTE y URSEA.

Terminaciones Exteriores:

Muros exteriores terminados en combinación de listones WPC, revoques con color hormigón visto.

Ascensores:

Elevador electromecánico de última generación, con variador de frecuencia y cabina en acero inoxidable para 8 pasajeros.

Impermeabilizaciones y Aislaciones:

En muros exteriores se realizan con revoque hidrófugo y poliuretano o equivalente. En la azotea y terrazas son con membranas asfáltica y poliestireno.

Pavimentos Interiores y exteriores:

Porcelanato importado, rectificado, de una dureza y resistencia a la abrasión de grado tipo PEI 4 o superiores.

Revestimientos muros interiores:

Cerámicas esmaltadas tipo monococción, Gres o porcelanatos esmaltados según el caso.

EQUIPAMIENTO

Electrodomésticos:

Todas las cocinas tendrán incluidas e instaladas campanas extractoras de acero inoxidable con turbinas de extracción. Las cocinas abiertas tendrán además suministrados e instalados los anafes vitro cerámicos sobre mesadas y hornos eléctricos. Se incluye el suministro y colocación de termotanques eléctricos, luminarias LED en todos los ambientes y extractores electromecánicos en los baños.

Piezas de instalación eléctrica:

La instalación eléctrica de las unidades y de los espacios comunes del complejo será realizada con la línea DUOMO de CONATEL

Grifería y accesorios:

Tipo monocomando, con cierre cerámico, y con cuerpos exteriores realizados en bronce cromado. Accesorios exteriores (perchas, portarrollos, etc.) en acero inoxidable.

Conexiones y provisiones:

En cocina: horno eléctrico, extractor. En baños: termotanque eléctrico.

En general: tomas y puestas para potencia, iluminación, detección de incendios, TV Cable, telefonía y datos, WiFi, fibra óptica, calefacción eléctrica y equipos de aire acondicionado multisplit, automatización de cortinados roller (black out o screen).

En cocheras: provisiones para cargadores de autos eléctricos.

Mesadas:

En cocinas, en compuestos tipo silestone o similares, con pileta de acero inoxidable.

En baños, mesadas de mármol o similares / madera natural.

Acondicionamiento térmico:

Todas las unidades incluyen calefacción por losa radiante eléctrica sectorizada.

Provisiones para equipos de aire acondicionado tipo multisplit.

Placares de Cocina y baños:

En cocinas, placares bajo mesada y aéreos en líneas modulares en MDF laminado, con interiores iguales. Herrajes y accesorios de metal cromado importados. En baños, en madera natural y piletas de loza blanca.

Loza sanitaria:

Inodoro pedestal con mochila, sistema de bidet integrado y lavatorio de sobreponer realizados en loza sanitaria esmaltada vitrificada importada, en color blanco.



TIPOLOGÍA

UN DORMITORIO
PLANTA BAJA

UNIDAD 001
41,44 M2 INTERIORES | incl. muros
27,24 M2 TERRAZA

Las medidas generales de los locales son de proyecto, pudiendo sufrir aumentos o disminuciones menores durante la obra.

Las especificaciones constructivas son indicativas y podrán modificarse a criterio de los desarrollistas sin perjuicio de mantener las calidades generales.





TIPOLOGÍA

DOS DORMITORIOS
PLANTA BAJA

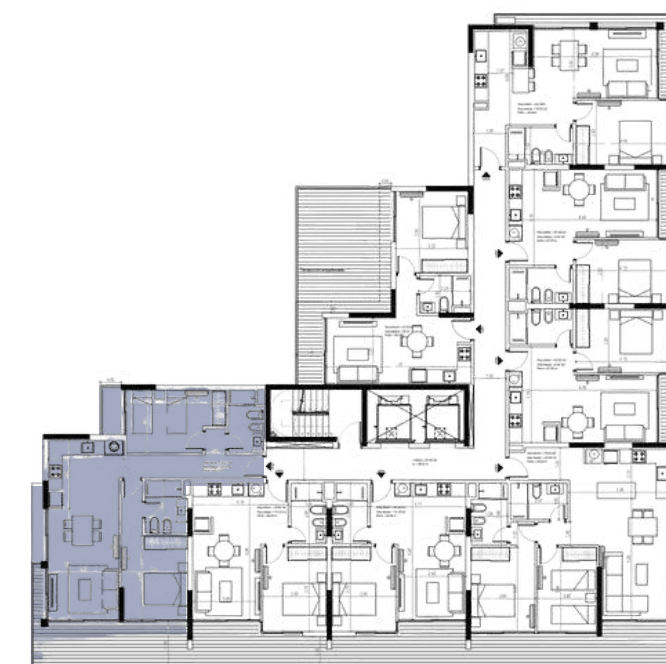
UNIDAD 002

72,27 M2 INTERIORES | incl. muros

23,31 M2 TERRAZA

Las medidas generales de los locales son de proyecto, pudiendo sufrir aumentos o disminuciones menores durante la obra.

Las especificaciones constructivas son indicativas y podrán modificarse a criterio de los desarrollistas sin perjuicio de mantener las calidades generales.





TIPOLOGÍA

UN DORMITORIO
PLANTA BAJA

UNIDAD 003

39,28 M2 INTERIORES | incl. muros

10,43 M2 TERRAZA

Las medidas generales de los locales son de proyecto, pudiendo sufrir aumentos o disminuciones menores durante la obra.

Las especificaciones constructivas son indicativas y podrán modificarse a criterio de los desarrollistas sin perjuicio de mantener las calidades generales.





TIPOLOGÍA

UN DORMITORIO
PLANTA BAJA

UNIDAD 004

39,28 M2 INTERIORES | incl. muros

10,43 M2 TERRAZA

Las medidas generales de los locales son de proyecto, pudiendo sufrir aumentos o disminuciones menores durante la obra.

Las especificaciones constructivas son indicativas y podrán modificarse a criterio de los desarrollistas sin perjuicio de mantener las calidades generales.





TIPOLOGÍA

DOS DORMITORIOS
PLANTA BAJA

UNIDAD 005

70,04 M2 INTERIORES | incl. muros

20,49 M2 TERRAZA

Las medidas generales de los locales son de proyecto, pudiendo sufrir aumentos o disminuciones menores durante la obra.

Las especificaciones constructivas son indicativas y podrán modificarse a criterio de los desarrollistas sin perjuicio de mantener las calidades generales.





TIPOLOGÍA

UN DORMITORIO
PLANTA BAJA - PISO 5

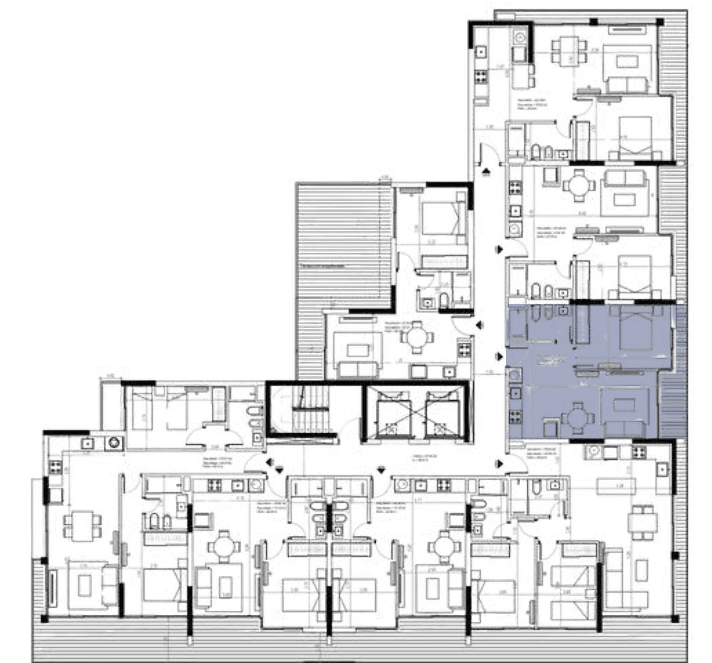
UNIDAD 006 - 506

42,65 M2 INTERIORES | incl. muros

5,62 M2 TERRAZA

Las medidas generales de los locales son de proyecto, pudiendo sufrir aumentos o disminuciones menores durante la obra.

Las especificaciones constructivas son indicativas y podrán modificarse a criterio de los desarrollistas sin perjuicio de mantener las calidades generales.





TIPOLOGÍA

UN DORMITORIO
PLANTA BAJA - PISO 5

UNIDAD 007 - 507

42,65 M2 INTERIORES | incl. muros

5,62 M2 TERRAZA

Las medidas generales de los locales son de proyecto, pudiendo sufrir aumentos o disminuciones menores durante la obra.

Las especificaciones constructivas son indicativas y podrán modificarse a criterio de los desarrollistas sin perjuicio de mantener las calidades generales.





TIPOLOGÍA

UN DORMITORIO
PLANTA BAJA - PISO 5

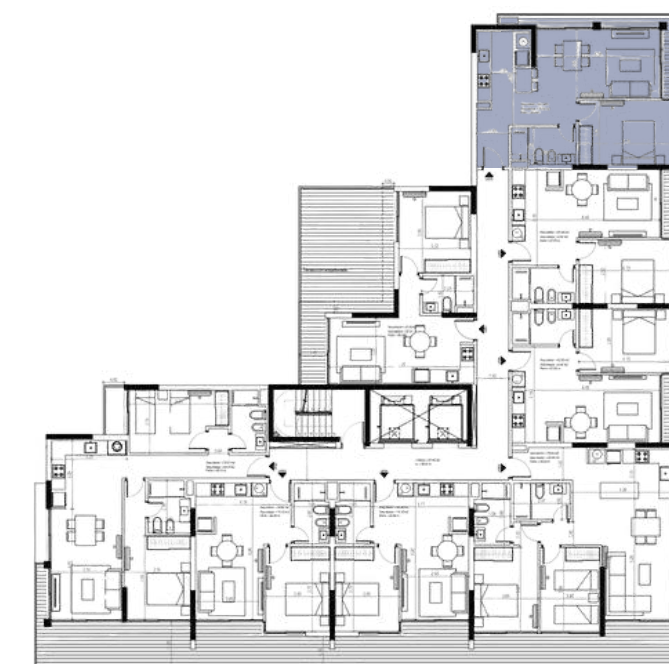
UNIDAD 008 - 508

53,19 M2 INTERIORES | incl. muros

10,63 M2 TERRAZA

Las medidas generales de los locales son de proyecto, pudiendo sufrir aumentos o disminuciones menores durante la obra.

Las especificaciones constructivas son indicativas y podrán modificarse a criterio de los desarrollistas sin perjuicio de mantener las calidades generales.



TIPOLOGÍA

UN DORMITORIO
PISO 1 - 11

UNIDAD 101 - 1101

41,44 M2 INTERIORES | incl. muros

8,80 M2 TERRAZA

Las medidas generales de los locales son de proyecto, pudiendo sufrir aumentos o disminuciones menores durante la obra.

Las especificaciones constructivas son indicativas y podrán modificarse a criterio de los desarrollistas sin perjuicio de mantener las calidades generales.



TIPOLOGÍA

DOS DORMITORIOS
PISO 1 - 11

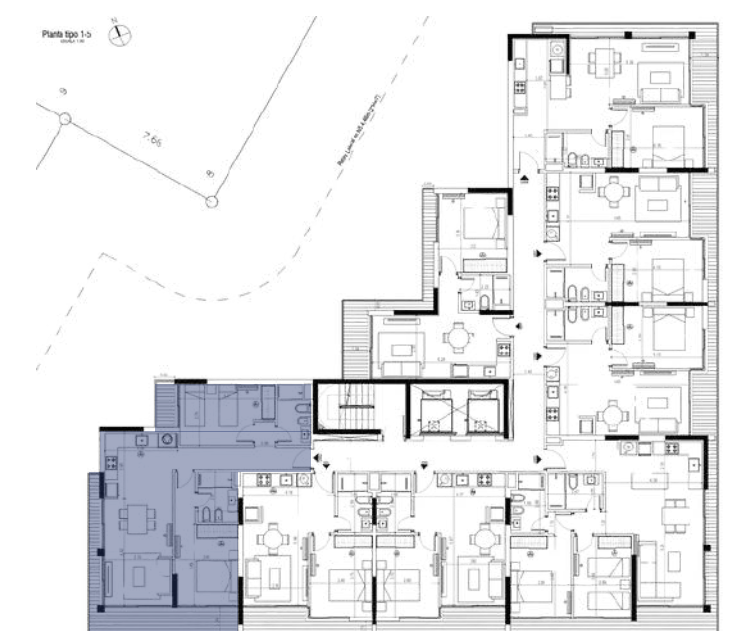
UNIDAD 102 - 1102

72,27 M2 INTERIORES | incl. muros

14,80 M2 TERRAZA

Las medidas generales de los locales son de proyecto, pudiendo sufrir aumentos o disminuciones menores durante la obra.

Las especificaciones constructivas son indicativas y podrán modificarse a criterio de los desarrollistas sin perjuicio de mantener las calidades generales.



TIPOLOGÍA

UN DORMITORIO
PISO 1 - 12

UNIDAD 103 - 1203

39,28 M2 INTERIORES | incl. muros

6,43 M2 TERRAZA

Las medidas generales de los locales son de proyecto, pudiendo sufrir aumentos o disminuciones menores durante la obra.

Las especificaciones constructivas son indicativas y podrán modificarse a criterio de los desarrollistas sin perjuicio de mantener las calidades generales.





TIPOLOGÍA

UN DORMITORIO
PISO 1 - 12

UNIDAD 104 - 1204

39,28 M2 INTERIORES | incl. muros

6,43 M2 TERRAZA

Las medidas generales de los locales son de proyecto, pudiendo sufrir aumentos o disminuciones menores durante la obra.

Las especificaciones constructivas son indicativas y podrán modificarse a criterio de los desarrollistas sin perjuicio de mantener las calidades generales.



TIPOLOGÍA

DOS DORMITORIOS
PISO 1 - 5

UNIDAD 105 - 505

70,04 M2 INTERIORES | incl. muros

14,18 M2 TERRAZA

Las medidas generales de los locales son de proyecto, pudiendo sufrir aumentos o disminuciones menores durante la obra.

Las especificaciones constructivas son indicativas y podrán modificarse a criterio de los desarrollistas sin perjuicio de mantener las calidades generales.



TIPOLOGÍA

DOS DORMITORIOS
PISO 6 - 12

UNIDAD 605 - 1205

70,04 M2 INTERIORES | incl. muros

13,80 M2 TERRAZA

Las medidas generales de los locales son de proyecto, pudiendo sufrir aumentos o disminuciones menores durante la obra.

Las especificaciones constructivas son indicativas y podrán modificarse a criterio de los desarrollistas sin perjuicio de mantener las calidades generales.



TIPOLOGÍA

DOS DORMITORIOS

PISO 6 - 12

UNIDAD 606 - 1206

64,52 M2 INTERIORES | incl. muros

8,02 M2 TERRAZA

Las medidas generales de los locales son de proyecto, pudiendo sufrir aumentos o disminuciones menores durante la obra.

Las especificaciones constructivas son indicativas y podrán modificarse a criterio de los desarrollistas sin perjuicio de mantener las calidades generales.



TIPOLOGÍA

DOS DORMITORIOS
PISO 6 - 12

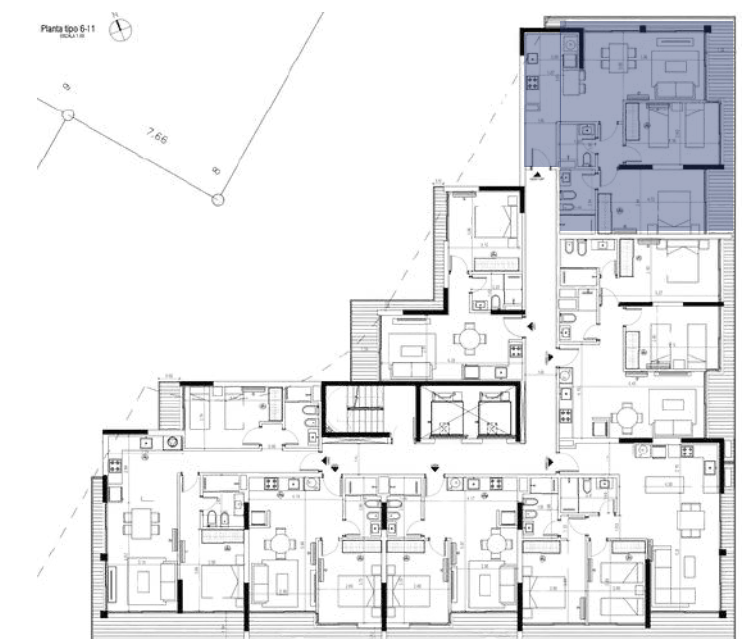
UNIDAD 607 - 1207

73,71 M2 INTERIORES | incl. muros

14,40 M2 TERRAZA

Las medidas generales de los locales son de proyecto, pudiendo sufrir aumentos o disminuciones menores durante la obra.

Las especificaciones constructivas son indicativas y podrán modificarse a criterio de los desarrollistas sin perjuicio de mantener las calidades generales.



TIPOLOGÍA

UN DORMITORIO
PISO 12

UNIDAD 1201

36,15 M2 INTERIORES | incl. muros

5,58 M2 TERRAZA

Las medidas generales de los locales son de proyecto, pudiendo sufrir aumentos o disminuciones menores durante la obra.

Las especificaciones constructivas son indicativas y podrán modificarse a criterio de los desarrollistas sin perjuicio de mantener las calidades generales.



TIPOLOGÍA

DOS DORMITORIOS
PISO 12

UNIDAD 1202

65,77 M2 INTERIORES | incl. muros

19,30 M2 TERRAZA

Las medidas generales de los locales son de proyecto, pudiendo sufrir aumentos o disminuciones menores durante la obra.

Las especificaciones constructivas son indicativas y podrán modificarse a criterio de los desarrollistas sin perjuicio de mantener las calidades generales.



TIPOLOGÍA

DOS DORMITORIOS
PISO 13

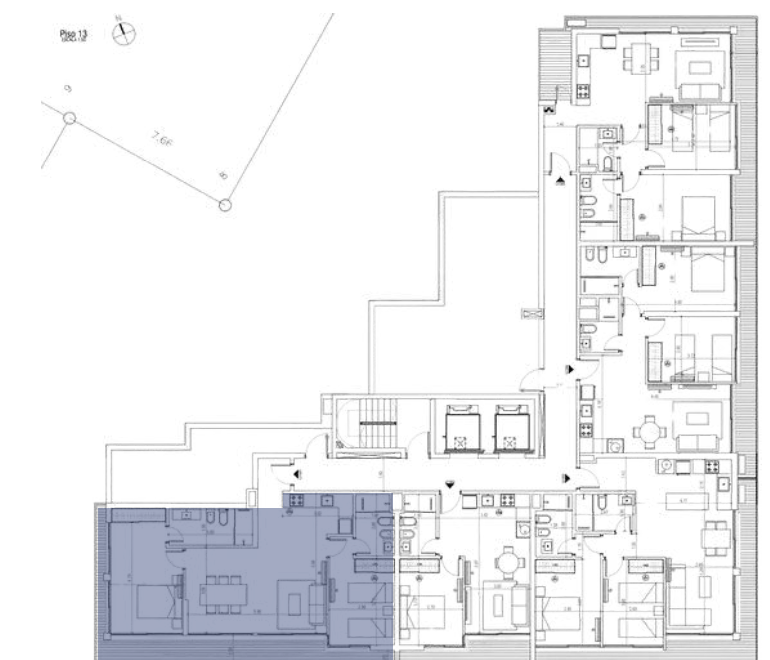
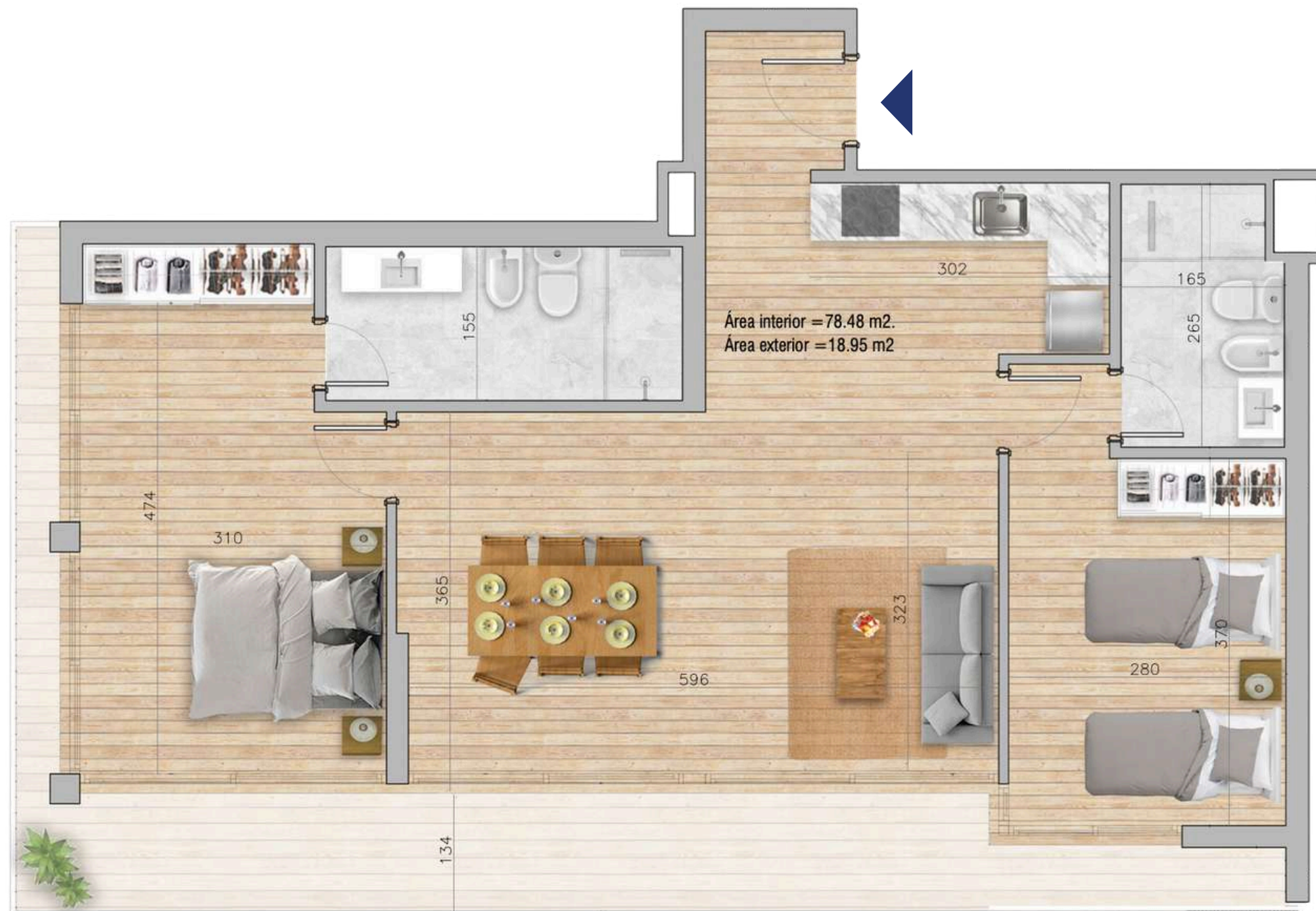
UNIDAD 1301

78,48 M2 INTERIORES | incl. muros

18,95 M2 TERRAZA

Las medidas generales de los locales son de proyecto, pudiendo sufrir aumentos o disminuciones menores durante la obra.

Las especificaciones constructivas son indicativas y podrán modificarse a criterio de los desarrollistas sin perjuicio de mantener las calidades generales.





TIPOLOGÍA

UN DORMITORIO
PISO 13

UNIDAD 1302
37,87 M2 INTERIORES | incl. muros
5,95 M2 TERRAZA

Las medidas generales de los locales son de proyecto, pudiendo sufrir aumentos o disminuciones menores durante la obra.

Las especificaciones constructivas son indicativas y podrán modificarse a criterio de los desarrollistas sin perjuicio de mantener las calidades generales.





TIPOLOGÍA

DOS DORMITORIOS
PISO 13

UNIDAD 1303

67,27 M2 INTERIORES | incl. muros

16,06 M2 TERRAZA

Las medidas generales de los locales son de proyecto, pudiendo sufrir aumentos o disminuciones menores durante la obra.

Las especificaciones constructivas son indicativas y podrán modificarse a criterio de los desarrollistas sin perjuicio de mantener las calidades generales.



TIPOLOGÍA

DOS DORMITORIOS
PISO 13

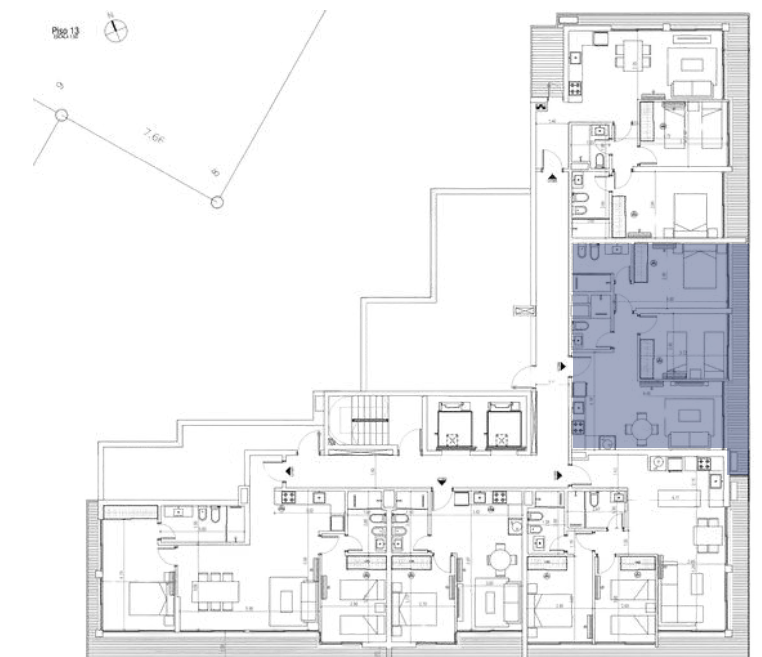
UNIDAD 1304

62,28 M2 INTERIORES | incl. muros

9,26 M2 TERRAZA

Las medidas generales de los locales son de proyecto, pudiendo sufrir aumentos o disminuciones menores durante la obra.

Las especificaciones constructivas son indicativas y podrán modificarse a criterio de los desarrollistas sin perjuicio de mantener las calidades generales.





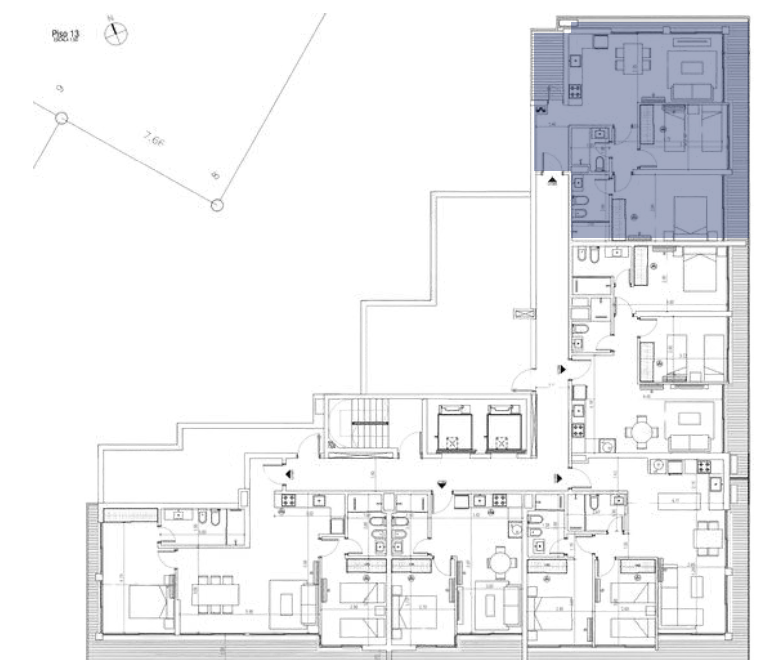
TIPOLOGÍA

**DOS DORMITORIOS
PISO 13**

UNIDAD 1305
67,72 M2 INTERIORES | incl. muros
18,47 M2 TERRAZA

Las medidas generales de los locales son de proyecto, pudiendo sufrir aumentos o disminuciones menores durante la obra.

Las especificaciones constructivas son indicativas y podrán modificarse a criterio de los desarrollistas sin perjuicio de mantener las calidades generales.





PLANO GENERAL SUBSUELO

PLANO GENERAL SUBSUELO 2



MANSA TOWER



DESARROLLA

XF2

INVIERTE Y
COMERCIALIZA

X
XUKAH

ASESORA

**ESTUDIO
FISCHER**

